



جامعة الكويت

مكتب نائب مدير الجامعة للشئون العلمية

مكتب مساعد نائب مدير الجامعة للتقييم و القياس

تقرير إحصائي حول تقييم

الأداء التدريسي والمقرر بجامعة الكويت

الفصل الدراسي الأول 2021/2020

إعداد

م.أماني البسام

يوسف نصرالله

2021

## فهرس المحتويات

### الصفحة

### الموضوع

3	المقدمة
4	I- النتائج الاحصائية للتقييم بجامعة الكويت
4	1- نسبة مشاركة الطلبة في التقييم على مستوى الجامعة
5	2- متوسط عام تقييم الأستاذ على مستوى الجامعة
6	II- النتائج الاحصائية للتقييم في الكليات
6	1- النتائج الاحصائية للتقييم بكلية الآداب
8	2- النتائج الاحصائية للتقييم بكلية التربية
10	3- النتائج الاحصائية للتقييم بكلية الحقوق
12	4- النتائج الاحصائية للتقييم بكلية الشريعة والدراسات الإسلامية
14	5- النتائج الاحصائية للتقييم بكلية الصحة العامة
16	6- النتائج الاحصائية للتقييم بكلية الصيدلة
18	7- النتائج الاحصائية للتقييم بكلية العلوم
20	8- النتائج الاحصائية للتقييم بكلية العلوم الاجتماعية
22	9- النتائج الاحصائية للتقييم بكلية العلوم الإدارية
24	10- النتائج الاحصائية للتقييم بكلية العلوم الحياتية
26	11- النتائج الاحصائية للتقييم بكلية العلوم الطبية المساعدة
28	12- النتائج الاحصائية للتقييم بكلية العمارة
30	13- النتائج الاحصائية للتقييم بكلية الهندسة والبتروك
32	14- النتائج الاحصائية للتقييم بمركز العلوم الطبية
33	15- النتائج الاحصائية للتقييم بكلية الطب

## المقدمة

تعنى جامعة الكويت برفع وتدعيم الكفاءة التدريسية لأعضاء هيئة التدريس بها كسائر الجامعات العالمية العريقة وذلك ضمن خطتها نحو تحقيق الامتياز الأكاديمي.

ويستخدم نظام تقييم الأداء التدريسي والمقرر في جامعة الكويت لهذا الغرض بصفته أحد أهم الروافد الرئيسة في قياس مستوى الأداء التدريسي لأعضاء هيئة التدريس حيث يعينهم على تحقيق التطوير الذاتي والنمو المهني.

ويطيب لنا في هذا التقرير أن نتناول بالتحليل النتائج الاحصائية لتقييم الأداء التدريسي والمقرر الذي طبق خلال الفصل الدراسي الأول 2021/2020 مستندين إلى قواعد البيانات والبرامج الاحصائية التي أعدها مكتب التقييم و القياس بالإضافة إلى البيانات التي وردت من مركز نظم المعلومات.

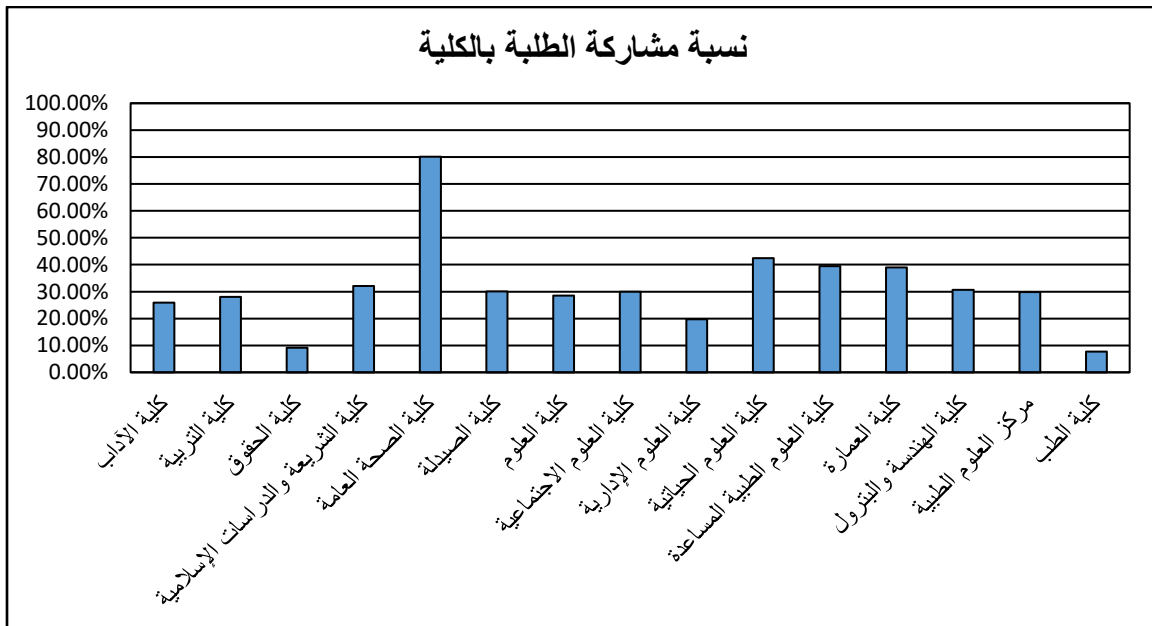
ويتضمن التقرير الاحصائي في جزئه الأول تحليلاً للنتائج الاحصائية للتقييم على مستوى الكليات شاملاً نسب مشاركة الطلبة في التقييم ومتوسط عام تقييم الأستاذ. كما حرصنا في الجزء الثاني على تحليل وعرض نتائج التقييم في كل كلية وأقسامها العلمية كل على حده.

وختاماً نأمل أن يحقق هذا التقرير الفائدة المرجوة منه في الدعم الحقيقي للعملية الأكاديمية بالجامعة ويعيننا في دفع عجلة التطوير.

# I. النتائج الاحصائية للتقييم بجامعة الكويت:

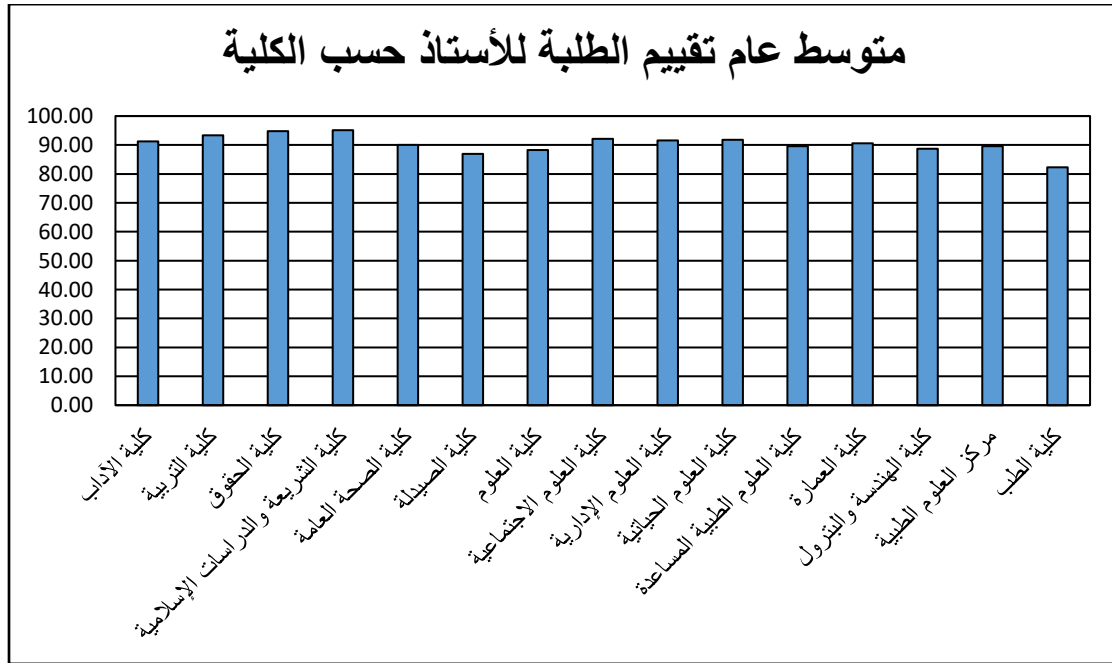
## 1 - نسبة مشاركة الطلبة في التقييم على مستوى الجامعة:

الكلية	اجمالي عدد الطلبة المسجلين بمقررات الكلية	اجمالي عدد الطلبة المقيمين لمقررات الكلية	نسبة مشاركة الطلبة بالكلية
كلية الآداب	34234	8860	25.88%
كلية التربية	21350	5984	28.03%
كلية الحقوق	7343	673	9.17%
كلية الشريعة والدراسات الإسلامية	20272	6499	32.06%
كلية الصحة العامة	595	477	80.17%
كلية الصيدلة	1107	333	30.08%
كلية العلوم	18558	5301	28.56%
كلية العلوم الاجتماعية	15325	4592	29.96%
كلية العلوم الإدارية	8542	1682	19.69%
كلية العلوم الحياتية	4091	1735	42.41%
كلية العلوم الطبية المساعدة	3144	1240	39.44%
كلية العمارة	1567	611	38.99%
كلية الهندسة والبتترول	12282	3768	30.68%
مركز العلوم الطبية	703	210	29.87%
كلية الطب	142	11	7.75%
<b>الإجمالي</b>	<b>149255</b>	<b>41976</b>	<b>28.12%</b>



## 2- متوسط عام تقييم الأستاذ على مستوى الجامعة:

الكلية	متوسط عام تقييم الطلبة للأستاذ(%)
كلية الآداب	91.27
كلية التربية	93.39
كلية الحقوق	94.82
كلية الشريعة والدراسات الإسلامية	95.12
كلية الصحة العامة	90.07
كلية الصيدلة	86.95
كلية العلوم	88.29
كلية العلوم الاجتماعية	92.12
كلية العلوم الإدارية	91.58
كلية العلوم الحياتية	91.82
كلية العلوم الطبية المساعدة	89.55
كلية العمارة	90.63
كلية الهندسة والبتترول	88.66
مركز العلوم الطبية	89.58
كلية الطب	82.27
الإجمالي	91.45

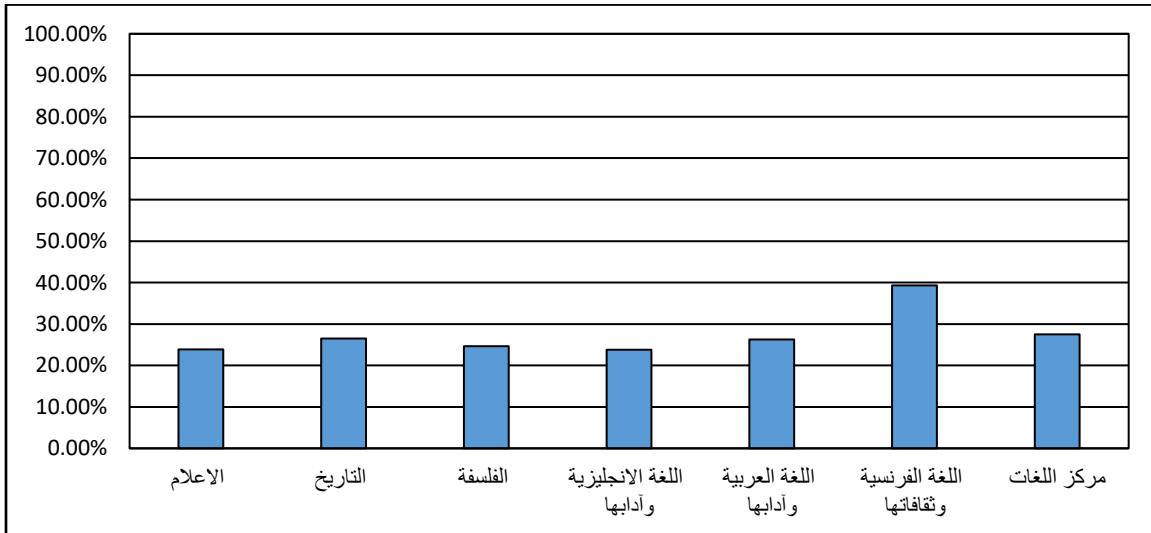


## II. النتائج الاحصائية للتقييم في الكليات:

### 1. النتائج الاحصائية للتقييم بكلية الآداب:

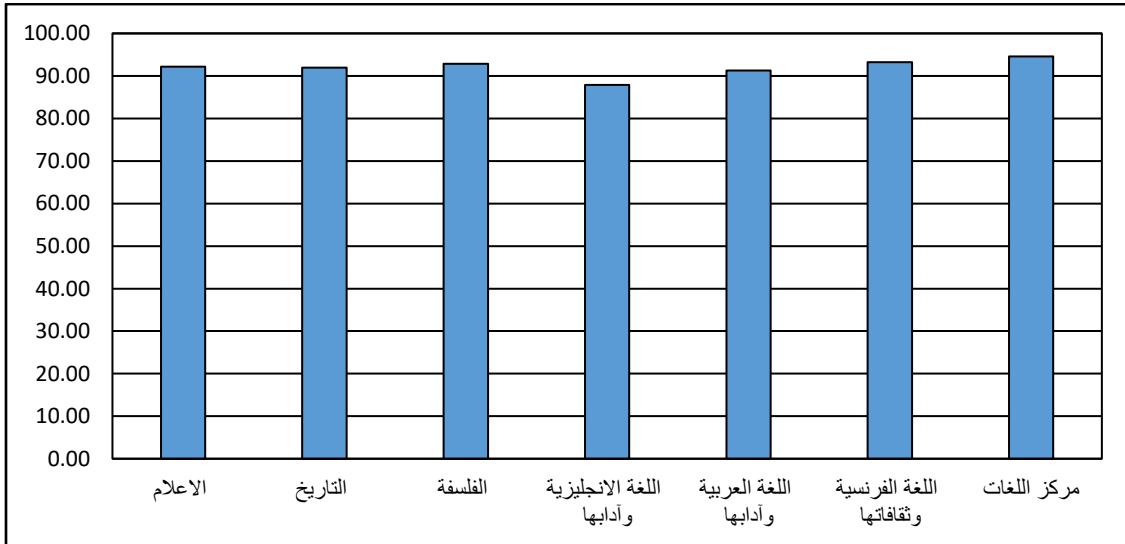
#### 1.1. نسبة مشاركة الطلبة في التقييم

الكلية	القسم العلمي	عدد المقررات	اجمالي عدد الطلبة المسجلين	اجمالي عدد الطلبة المقيمين	نسبة مشاركة الطلبة بالتقييم
الآداب	الاعلام	113	4634	1106	23.87%
	التاريخ	120	7437	1968	26.46%
	الفلسفة	43	2324	573	24.66%
	اللغة الانجليزية وآدابها	138	4565	1086	23.79%
	اللغة العربية وآدابها	216	12915	3393	26.27%
	اللغة الفرنسية وثقافتها	30	725	285	39.31%
	مركز اللغات	45	1634	449	27.48%
الإجمالي		705	34234	8860	25.88%



## 1.2. متوسط عام تقييم الأستاذ

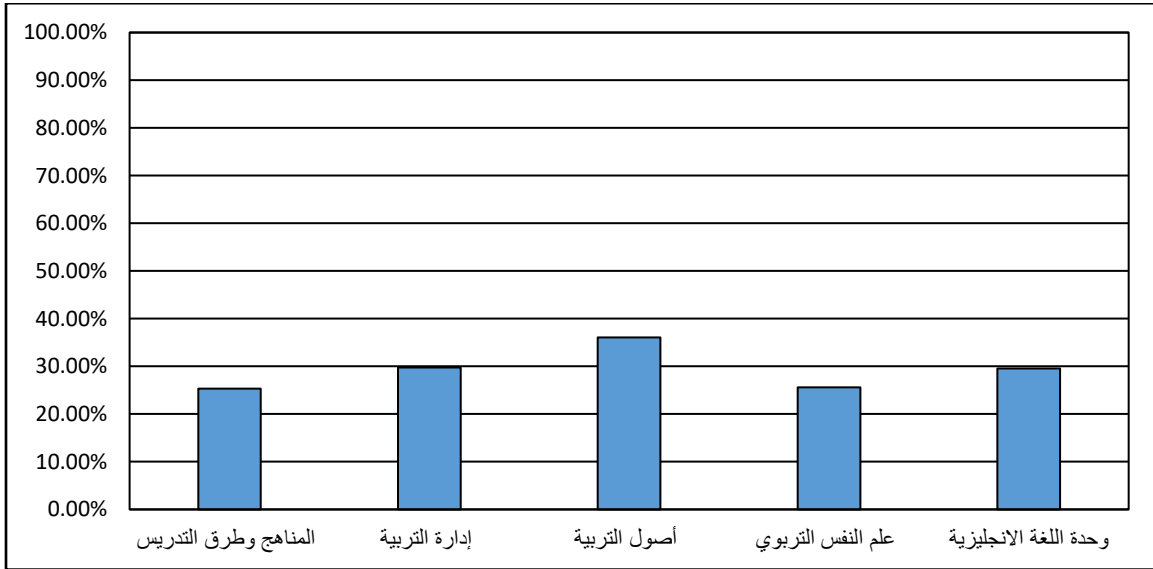
الكلية	القسم العلمي	متوسط عام تقييم الطلبة للأستاذ
الآداب	الاعلام	92.18
	التاريخ	91.98
	الفلسفة	92.82
	اللغة الانجليزية وآدابها	87.87
	اللغة العربية وآدابها	91.29
	اللغة الفرنسية وثقافتها	93.26
	مركز اللغات	94.61
	<b>الإجمالي</b>	<b>91.27</b>



## 2. النتائج الاحصائية للتقييم بكلية التربية:

### 2.1. نسبة مشاركة الطلبة في التقييم

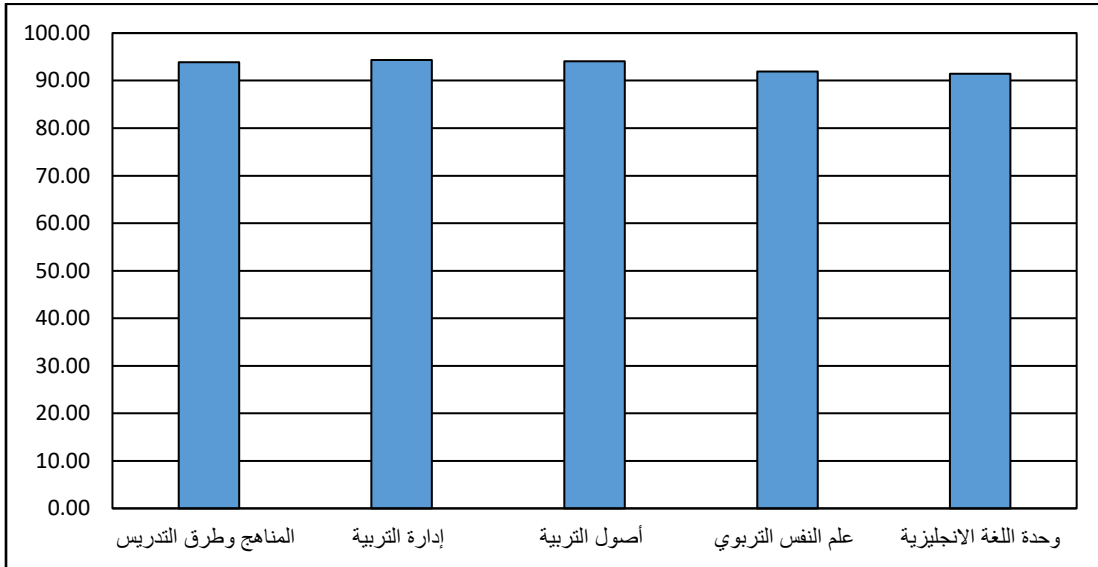
الكلية	القسم العلمي	عدد المقررات	اجمالي عدد الطلبة المسجلين	اجمالي عدد الطلبة المقيمين	نسبة مشاركة الطلبة بالتقييم
التربية	المناهج وطرق التدريس	262	9093	2301	25.31%
	إدارة التربية	58	2656	791	29.78%
	أصول التربية	73	3385	1222	36.10%
	علم النفس التربوي	78	4246	1088	25.62%
	وحدة اللغة الانجليزية	56	1970	582	29.54%
	<b>الإجمالي</b>	<b>527</b>	<b>21350</b>	<b>5984</b>	<b>28.03%</b>





## 2.2. متوسط عام تقييم الأستاذ

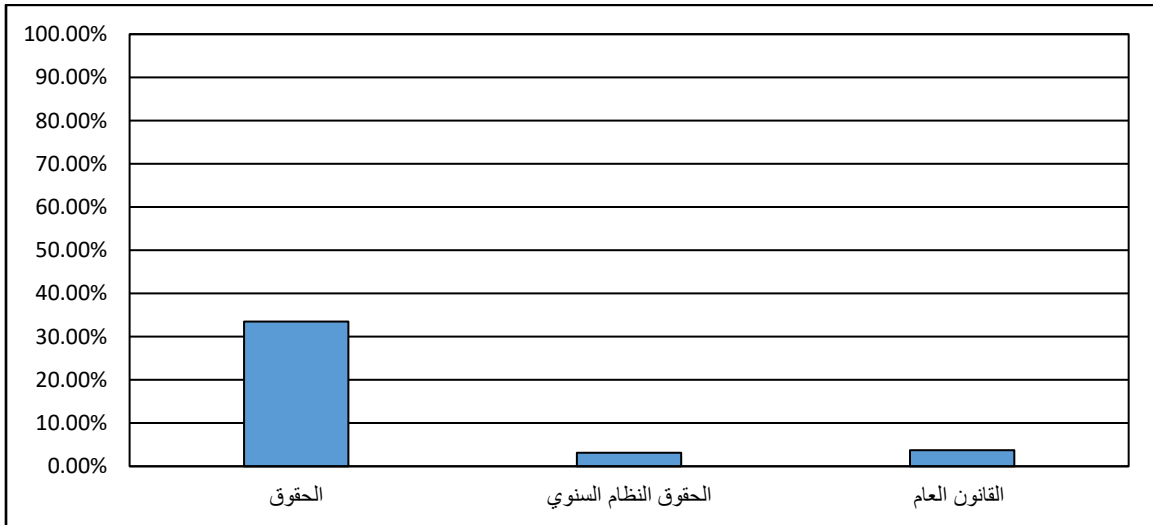
الكلية	القسم العلمي	متوسط عام تقييم الطلبة للأستاذ
التربية	المناهج وطرق التدريس	93.84
	إدارة التربية	94.34
	أصول التربية	94.07
	علم النفس التربوي	91.91
	وحدة اللغة الانجليزية	91.46
الإجمالي		93.39



### 3. النتائج الاحصائية للتقييم بكلية الحقوق:

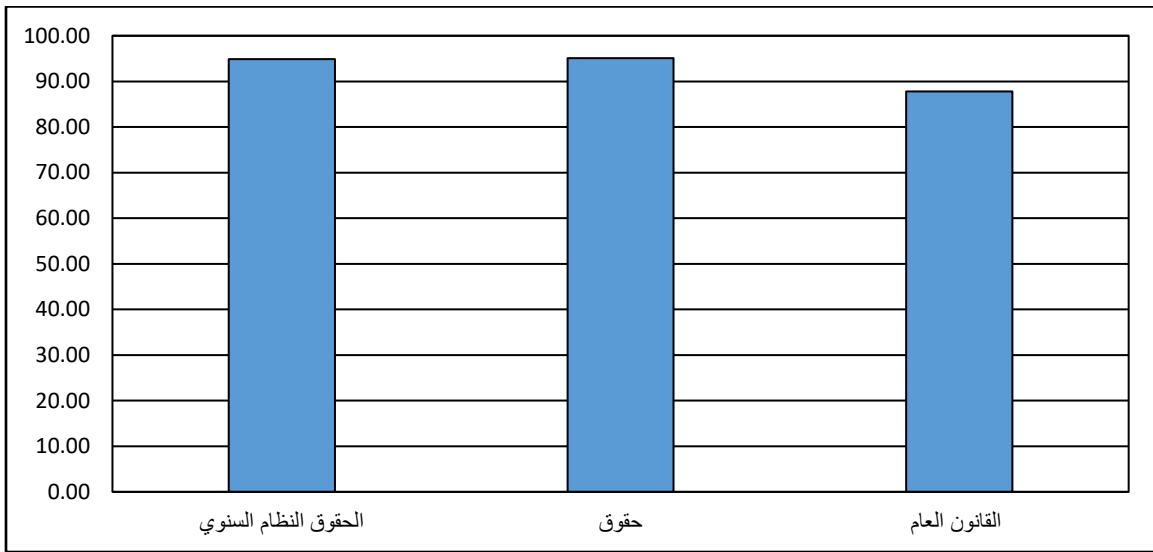
#### 3.1. نسبة مشاركة الطلبة في التقييم

الكلية	القسم العلمي	عدد المقررات	اجمالي عدد الطلبة المسجلين	اجمالي عدد الطلبة المقيمين	نسبة مشاركة الطلبة بالتقييم
الحقوق	الحقوق	31	1454	487	33.49%
	الحقوق النظام السنوي	104	5835	184	3.15%
	القانون العام	2	54	2	3.70%
<b>الإجمالي</b>					<b>9.17%</b>



### 3.2. متوسط عام تقييم الأستاذ

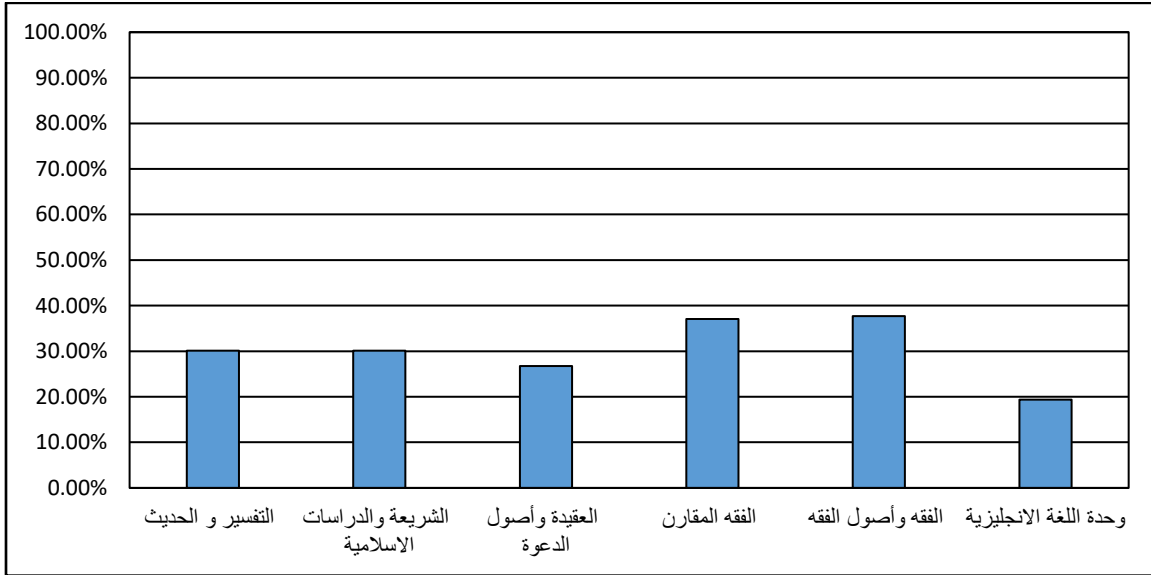
الكلية	القسم العلمي	متوسط عام تقييم الطلبة للأستاذ
الحقوق	الحقوق النظام السنوي	94.88
	حقوق	95.09
	القانون العام	87.77
الإجمالي		<b>94.82</b>



4. النتائج الاحصائية للتقييم بكلية الشريعة والدراسات الإسلامية:

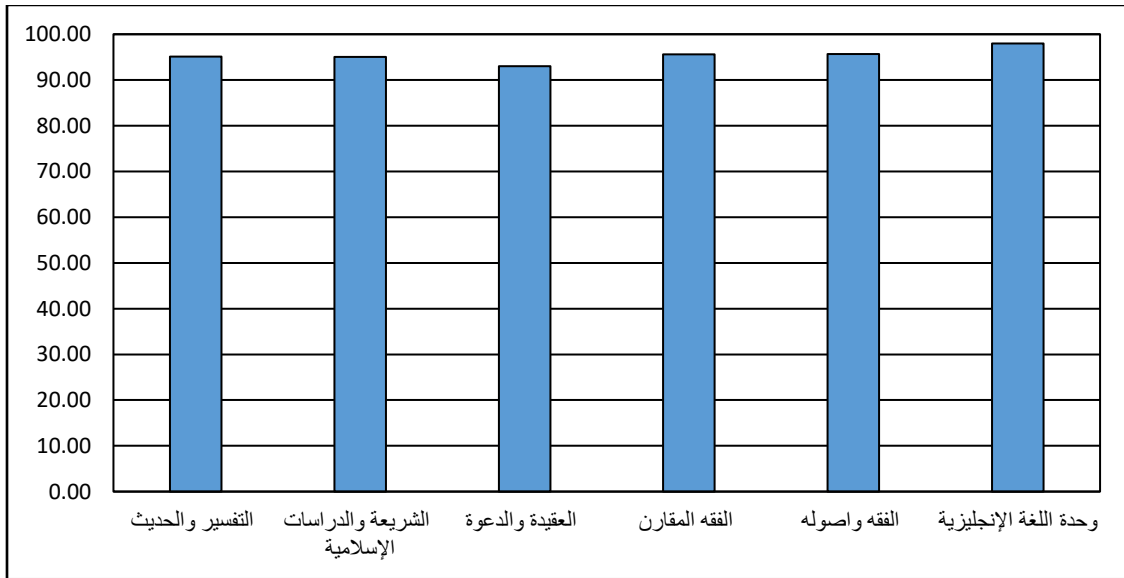
4.1. نسبة مشاركة الطلبة في التقييم

الكلية	القسم العلمي	عدد المقررات	اجمالي عدد الطلبة المسجلين	اجمالي عدد الطلبة المقيمين	نسبة مشاركة الطلبة بالتقييم
الشريعة والدراسات الإسلامية	التفسير والحديث	293	7682	2314	30.12%
	الشريعة والدراسات الإسلامية	30	1712	516	30.14%
	العقيدة وأصول الدعوة	69	2983	798	26.75%
	الفقه المقارن	92	3511	1301	37.05%
	الفقه وأصول الفقه	119	3925	1481	37.73%
	وحدة اللغة الانجليزية	11	459	89	19.39%
الإجمالي		614	20272	6499	32.06%



## 4.2. متوسط عام تقييم الأستاذ

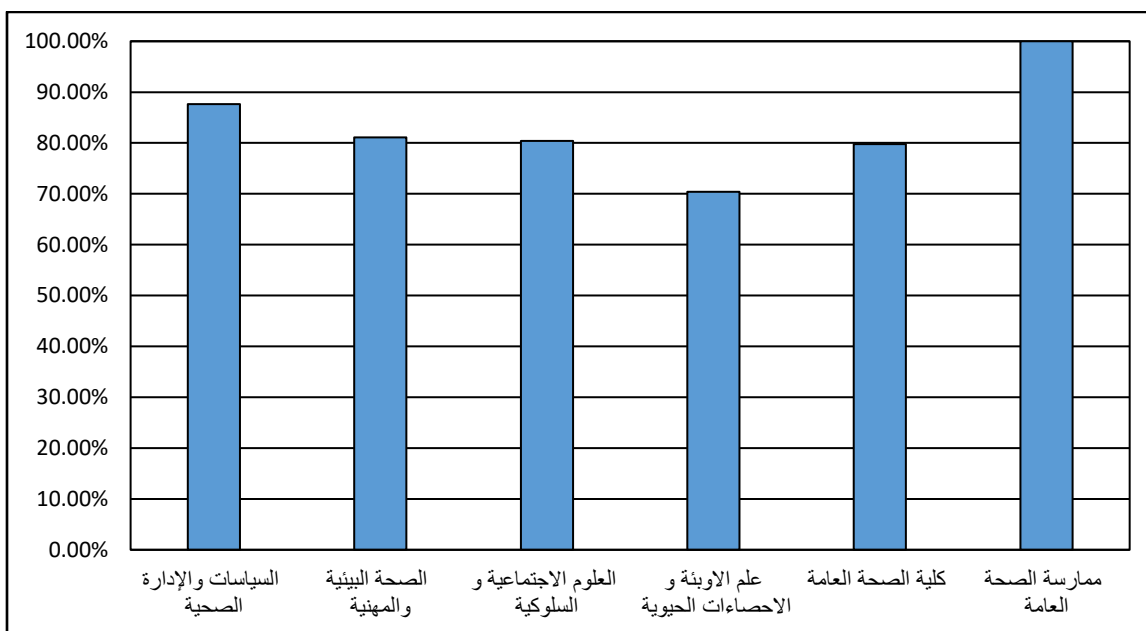
الكلية	القسم العلمي	متوسط عام تقييم الطلبة للأستاذ
الكلية الشرعية والدراسات الإسلامية	التفسير والحديث	95.11
	الشرعية والدراسات الإسلامية	95.06
	العقيدة والدعوة	93.02
	الفقه المقارن	95.63
	الفقه واصوله	95.70
	وحدة اللغة الإنجليزية	97.97
الإجمالي		95.12



5. النتائج الاحصائية للتقييم بكلية الصحة العامة:

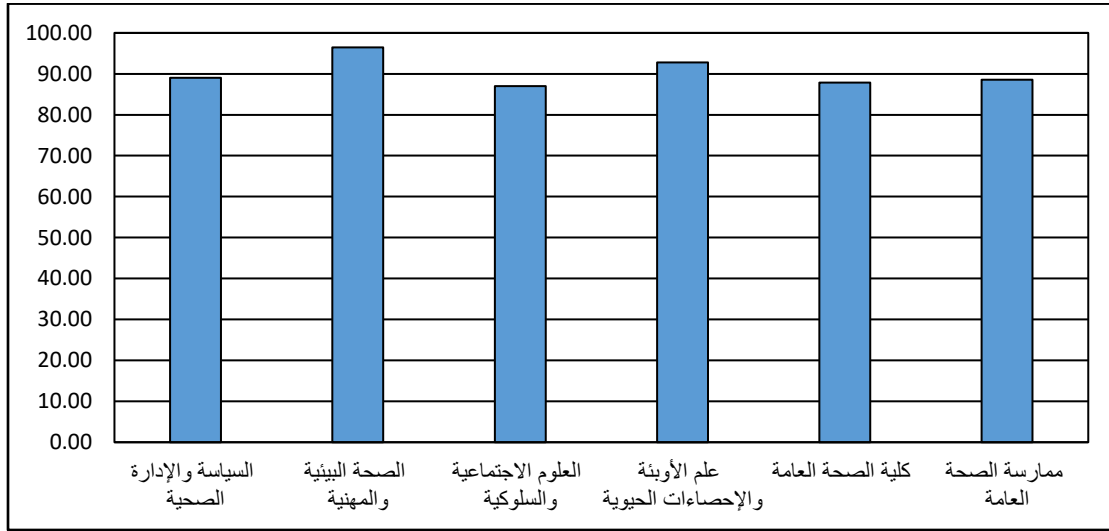
5.1. نسبة مشاركة الطلبة في التقييم

الكلية	القسم العلمي	عدد المقررات	اجمالي عدد الطلبة المسجلين	اجمالي عدد الطلبة المقيمين	نسبة مشاركة الطلبة بالتقييم
الصحة العامة	السياسات والإدارة الصحية	7	89	78	87.64%
	الصحة البيئية والمهنية	3	37	30	81.08%
	العلوم الاجتماعية والسلوكية	6	209	168	80.38%
	علم الاوبئة و الاحصاءات الحيوية	7	81	57	70.37%
	كلية الصحة العامة	5	173	138	79.77%
	ممارسة الصحة العامة	1	6	6	100.00%
<b>الإجمالي</b>					<b>80.17%</b>



## 5.2. متوسط عام تقييم الأستاذ

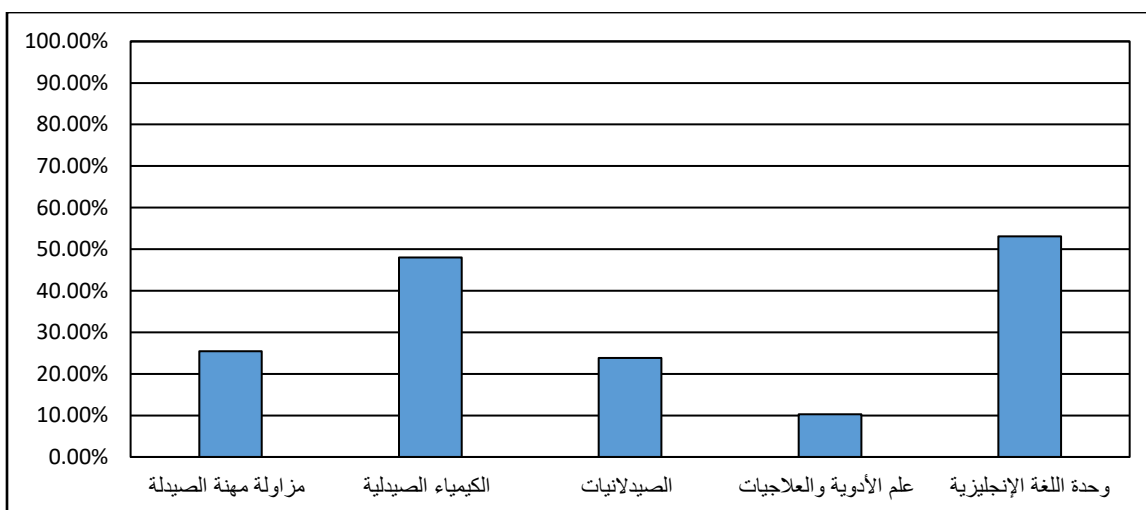
الكلية	القسم العلمي	متوسط عام تقييم الطلبة للأستاذ
الصحة العامة	السياسة والإدارة الصحية	89.00
	الصحة البيئية والمهنية	96.47
	العلوم الاجتماعية والسلوكية	87.01
	علم الأوبئة والإحصاءات الحيوية	92.80
	كلية الصحة العامة	87.90
	ممارسة الصحة العامة	88.60
الإجمالي		<b>90.07</b>



6. النتائج الاحصائية للتقييم بكلية الصيدلة:

6.1. نسبة مشاركة الطلبة في التقييم

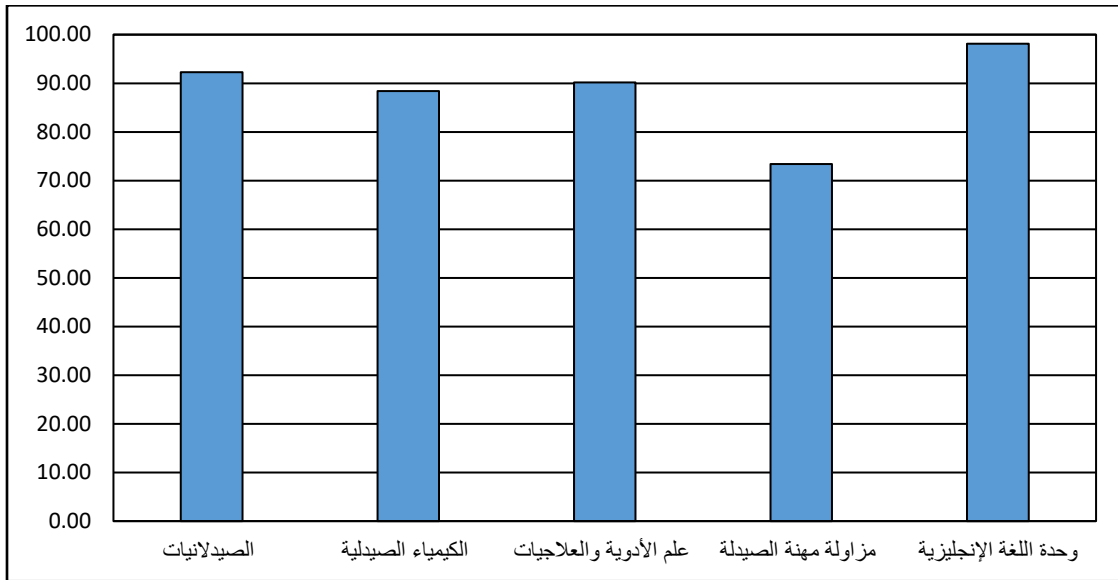
الكلية	القسم العلمي	عدد المقررات	اجمالي عدد الطلبة المسجلين	اجمالي عدد الطلبة المقيمين	نسبة مشاركة الطلبة بالتقييم
الصيدلة	مزاولة مهنة الصيدلة	9	307	78	25.41%
	الكيمياء الصيدلانية	7	302	145	48.01%
	الصيدلانيات	2	130	31	23.85%
	علم الأدوية والعلاجات	5	272	28	10.29%
	وحدة اللغة الإنجليزية	2	96	51	53.13%
<b>الإجمالي</b>					<b>30.08%</b>





## 6.2. متوسط عام تقييم الأستاذ

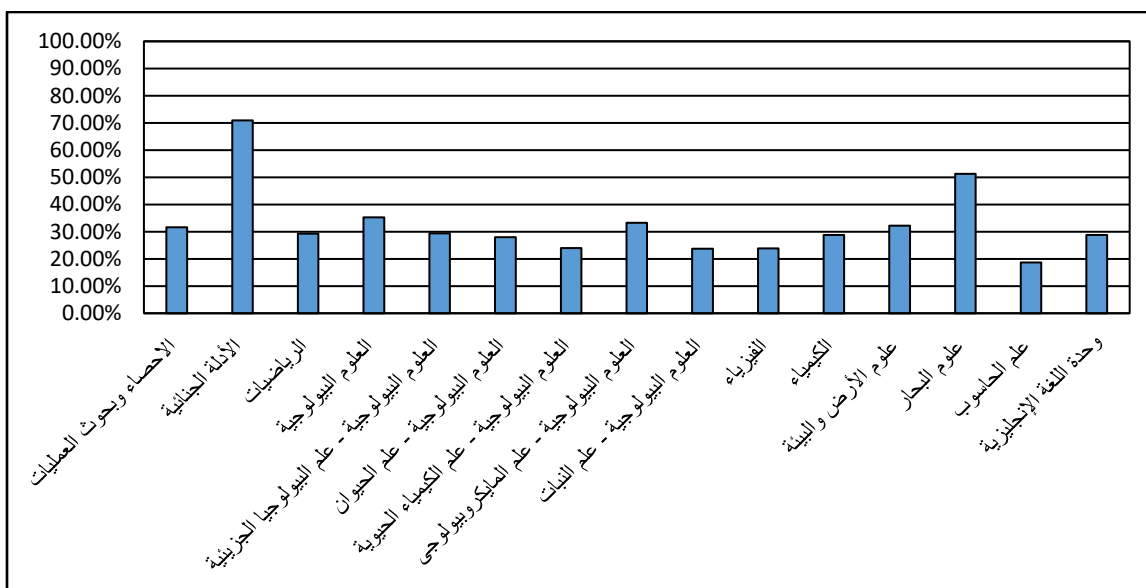
الكلية	القسم العلمي	متوسط عام تقييم الطلبة للأستاذ
الصيدلة	الصيدلانيات	92.29
	الكيمياء الصيدلانية	88.41
	علم الأدوية والعلاجات	90.14
	مزاولة مهنة الصيدلة	73.38
	وحدة اللغة الإنجليزية	98.16
الإجمالي		86.95



## 7. النتائج الاحصائية للتقييم بكلية العلوم:

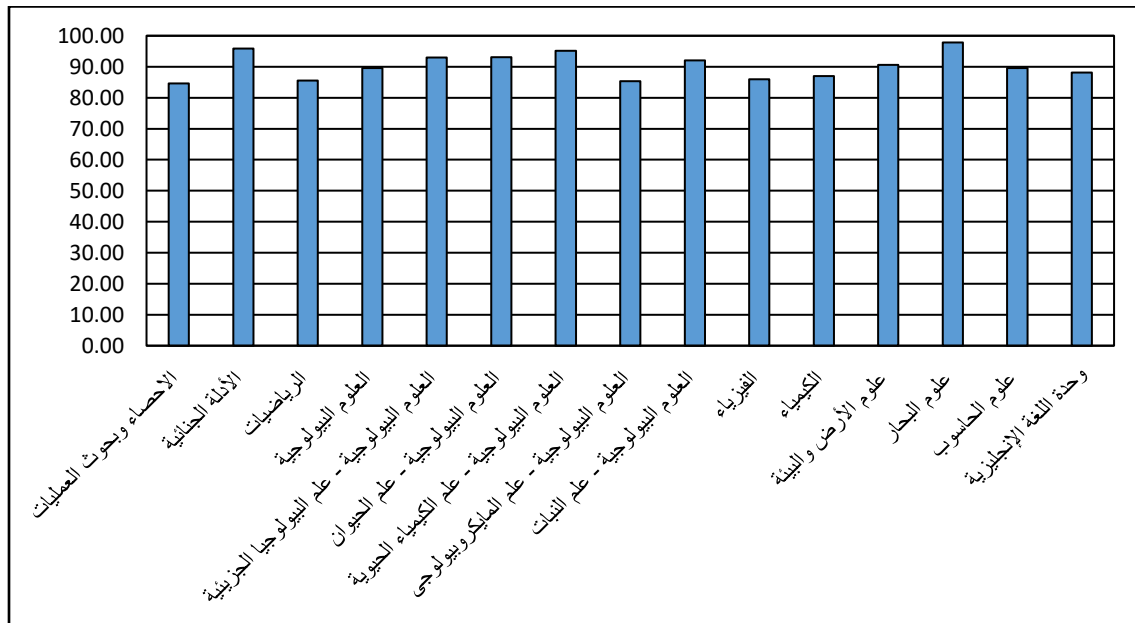
### 7.1. نسبة مشاركة الطلبة في التقييم

الكلية	القسم العلمي	عدد المقررات	اجمالي عدد الطلبة المسجلين	اجمالي عدد الطلبة المقيمين	نسبة مشاركة الطلبة بالتقييم
العلوم	الاحصاء وبحوث العمليات	40	1406	444	31.58%
	الأدلة الجنائية	8	62	44	70.97%
	الرياضيات	120	5020	1467	29.22%
	العلوم البيولوجية	37	968	342	35.33%
	العلوم البيولوجية - علم البيولوجيا الجزيئية	21	276	81	29.35%
	العلوم البيولوجية - علم الحيوان	20	755	211	27.95%
	العلوم البيولوجية - علم الكيمياء الحيوية	14	125	30	24.00%
	العلوم البيولوجية - علم المايكروبيولوجي	27	850	283	33.29%
	العلوم البيولوجية - علم النبات	10	202	48	23.76%
	الفيزياء	40	1632	389	23.84%
	الكيمياء	77	2472	711	28.76%
	علوم الأرض والبيئة	56	1431	461	32.22%
	علوم البحار	10	121	62	51.24%
	علم الحاسوب	78	2039	382	18.73%
	وحدة اللغة الإنجليزية	36	1199	346	28.86%
	<b>الإجمالي</b>	<b>594</b>	<b>18558</b>	<b>5301</b>	<b>28.56%</b>



## 7.2 . متوسط عام تقييم الأستاذ

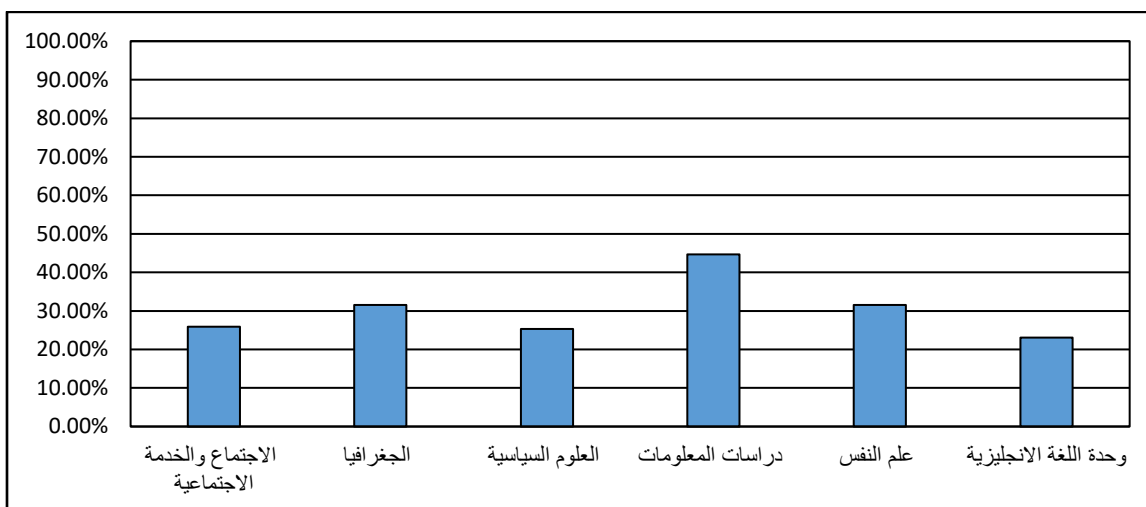
الكلية	القسم العلمي	متوسط عام تقييم الطلبة للأستاذ
العلوم	الاحصاء وبحوث العمليات	84.59
	الأدلة الجنائية	95.85
	الرياضيات	85.50
	العلوم البيولوجية	89.61
	العلوم البيولوجية - علم البيولوجيا الجزيئية	93.00
	العلوم البيولوجية - علم الحيوان	93.06
	العلوم البيولوجية - علم الكيمياء الحيوية	95.19
	العلوم البيولوجية - علم المايكروبيولوجي	85.32
	العلوم البيولوجية - علم النبات	92.09
	الفيزياء	85.91
	الكيمياء	86.96
	علوم الأرض والبيئة	90.62
	علوم البحار	97.81
	علوم الحاسوب	89.60
	وحدة اللغة الإنجليزية	88.16
	<b>الإجمالي</b>	<b>88.29</b>



8. النتائج الاحصائية للتقييم بكلية العلوم الاجتماعية:

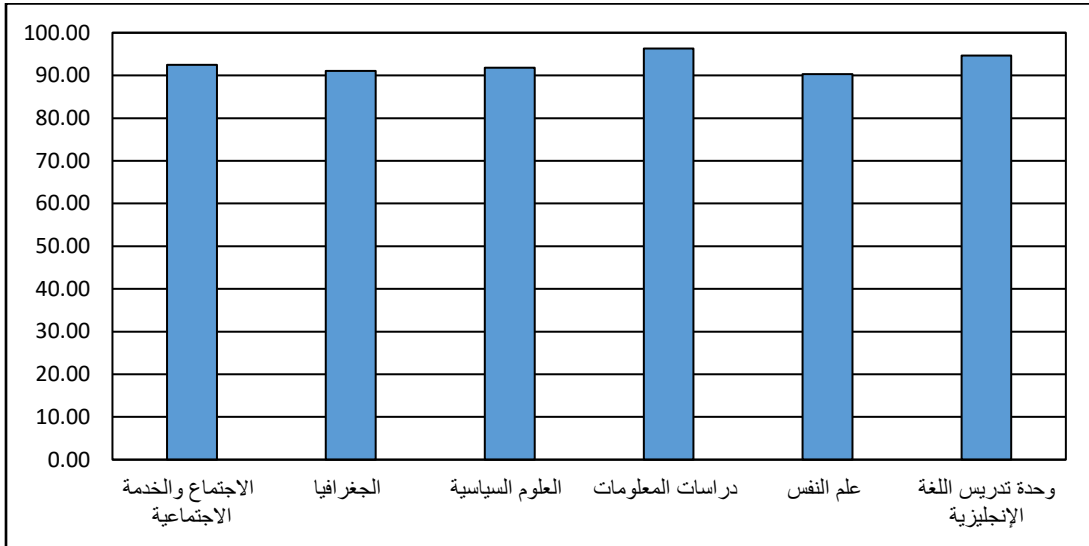
8.1. نسبة مشاركة الطلبة في التقييم

الكلية	القسم العلمي	عدد المقررات	اجمالي عدد الطلبة المسجلين	اجمالي عدد الطلبة المقيمين	نسبة مشاركة الطلبة بالتقييم
العلوم الاجتماعية	الاجتماع والخدمة الاجتماعية	97	4145	1075	25.93%
	الجغرافيا	67	2144	676	31.53%
	العلوم السياسية	68	2424	614	25.33%
	دراسات المعلومات	53	1314	587	44.67%
	علم النفس	95	4917	1552	31.56%
	وحدة اللغة الانجليزية	12	381	88	23.10%
الإجمالي		392	15325	4592	29.96%



## 8.2. متوسط عام تقييم الأستاذ

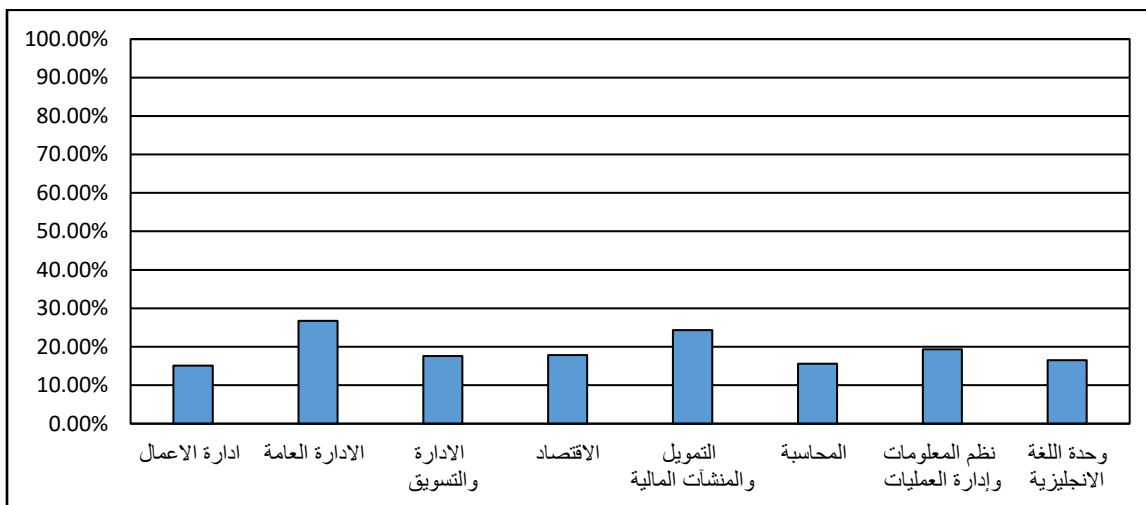
الكلية	القسم العلمي	متوسط عام تقييم الطلبة للأستاذ
العلوم الاجتماعية	الاجتماع والخدمة الاجتماعية	92.48
	الجغرافيا	91.03
	العلوم السياسية	91.82
	دراسات المعلومات	96.27
	علم النفس	90.30
	وحدة اللغة الإنجليزية	94.69
الإجمالي		92.12



## 9. النتائج الاحصائية للتقييم بكلية العلوم الإدارية:

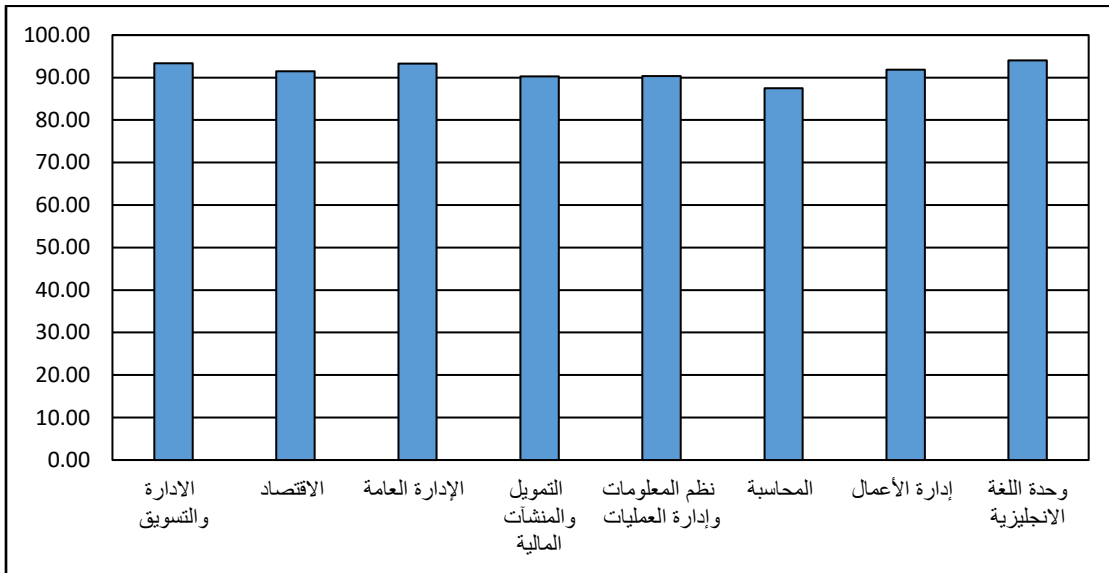
### 9.1. نسبة مشاركة الطلبة في التقييم

الكلية	القسم العلمي	عدد المقررات	اجمالي عدد الطلبة المسجلين	اجمالي عدد الطلبة المقيمين	نسبة مشاركة الطلبة بالتقييم
العلوم الإدارية	ادارة الاعمال	12	345	52	15.07%
	الادارة العامة	30	654	175	26.76%
	الادارة والتسويق	69	1807	318	17.60%
	الاقتصاد	45	1232	220	17.86%
	التمويل والمنشآت المالية	29	596	145	24.33%
	المحاسبة	41	1289	201	15.59%
	نظم المعلومات وإدارة العمليات	70	1662	322	19.37%
	وحدة اللغة الانجليزية	34	1065	176	16.53%
<b>الإجمالي</b>		<b>330</b>	<b>8650</b>	<b>1609</b>	<b>18.60%</b>



## 9.2. متوسط عام تقييم الأستاذ

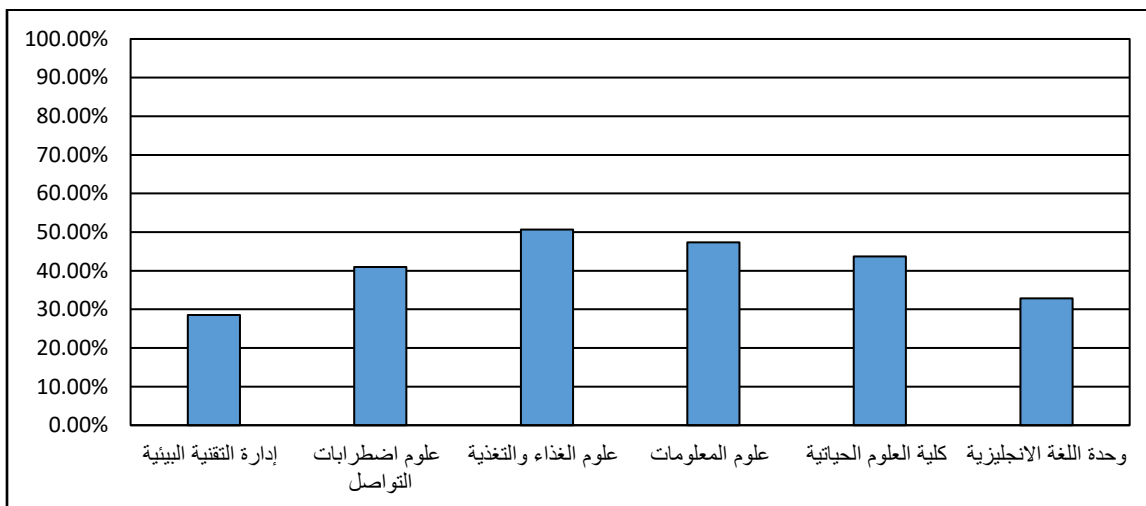
الكلية	القسم العلمي	متوسط عام تقييم الطلبة للأستاذ
العلوم الإدارية	الإدارة والتسويق	93.37
	الاقتصاد	91.51
	الإدارة العامة	93.33
	التمويل والمنشآت المالية	90.29
	نظم المعلومات وإدارة العمليات	90.39
	المحاسبة	87.51
	إدارة الأعمال	91.86
	وحدة اللغة الانجليزية	94.06
الإجمالي		91.58



10. النتائج الاحصائية للتقييم بكلية العلوم الحياتية:

10.1. نسبة مشاركة الطلبة في التقييم

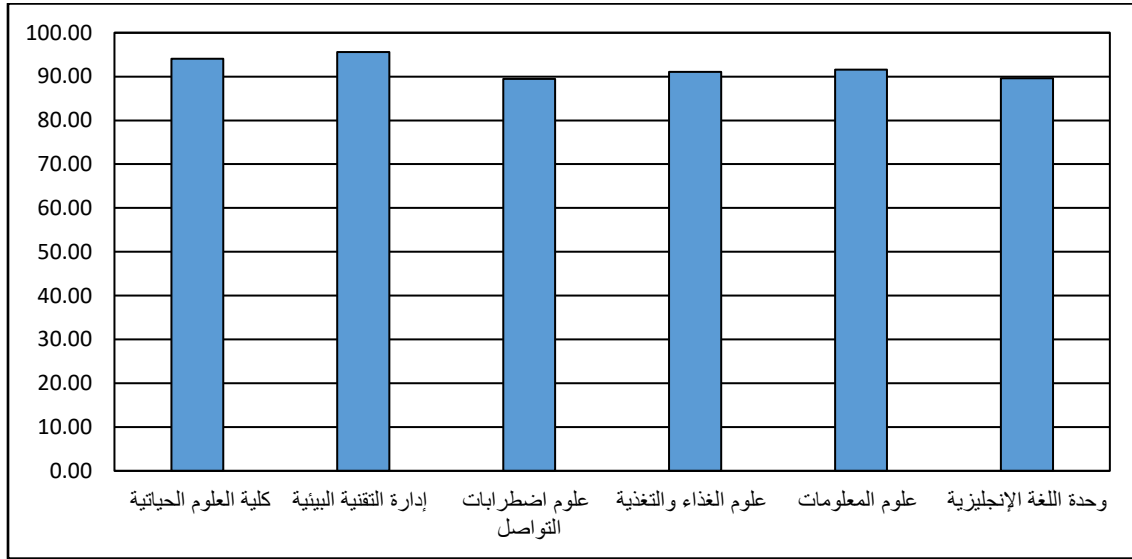
الكلية	القسم العلمي	عدد المقررات	اجمالي عدد الطلبة المسجلين	اجمالي عدد الطلبة المقيمين	نسبة مشاركة الطلبة بالتقييم
العلوم الحياتية	إدارة التقنية البيئية	14	98	28	28.57%
	علوم اضطرابات التواصل	45	661	271	41.00%
	علوم الغذاء والتغذية	55	1122	568	50.62%
	علوم المعلومات	25	228	108	47.37%
	كلية العلوم الحياتية	40	1010	441	43.66%
	وحدة اللغة الانجليزية	21	972	319	32.82%
الإجمالي		200	4091	1735	42.41%





## 10.2. متوسط عام تقييم الأستاذ

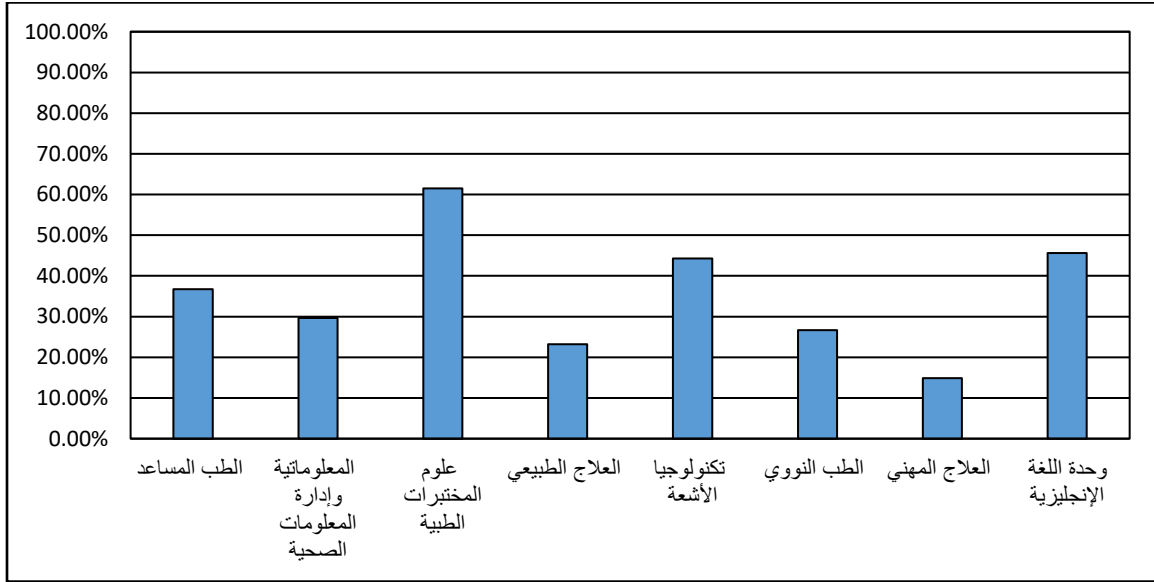
الكلية	القسم العلمي	متوسط عام تقييم الطلبة للأستاذ
العلوم الحياتية	العلوم الحياتية	94.09
	إدارة التقنية البيئية	95.61
	علوم اضطرابات التواصل	89.47
	علوم الغذاء والتغذية	91.08
	علوم المعلومات	91.61
	وحدة اللغة الإنجليزية	89.62
الإجمالي		<b>91.82</b>



11. النتائج الاحصائية للتقييم بكلية العلوم الطبية المساعدة:

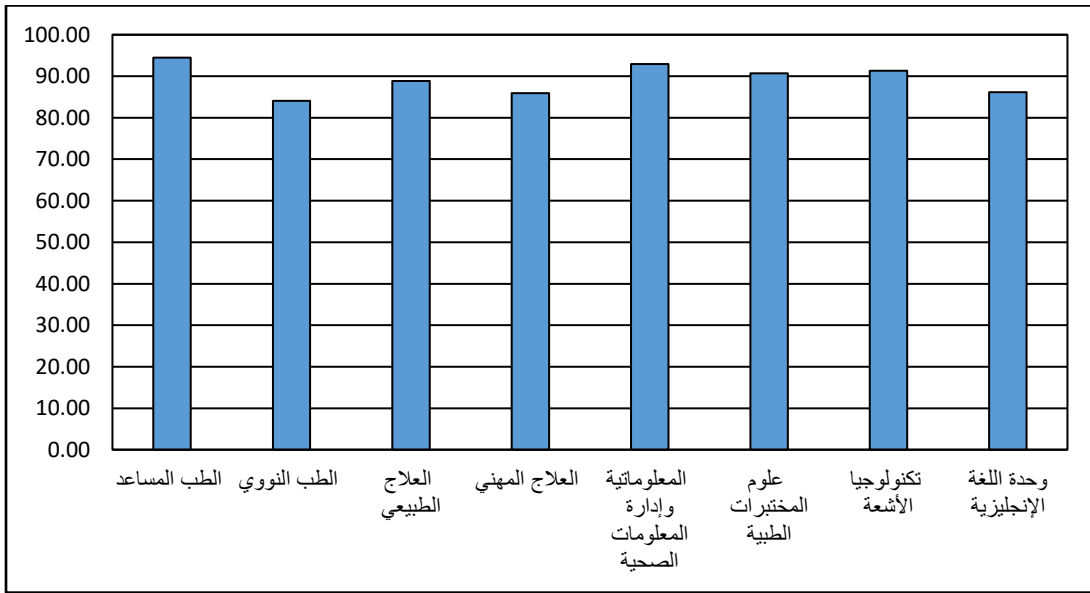
11.1. نسبة مشاركة الطلبة في التقييم

الكلية	القسم العلمي	عدد المقررات	اجمالي عدد الطلبة المسجلين	اجمالي عدد الطلبة المقيمين	نسبة مشاركة الطلبة بالتقييم
العلوم الطبية المساعدة	الطب المساعد	4	479	176	36.74%
	المعلوماتية وإدارة المعلومات الصحية	9	307	91	29.64%
	علوم المختبرات الطبية	15	686	422	61.52%
	العلاج الطبيعي	8	414	96	23.19%
	تكنولوجيا الأشعة	11	391	173	44.25%
	الطب النووي	5	75	20	26.67%
	العلاج المهني	12	323	48	14.86%
	وحدة اللغة الإنجليزية	15	469	214	45.63%
الإجمالي		79	3144	1240	39.44%



## 11.2. متوسط عام تقييم الأستاذ

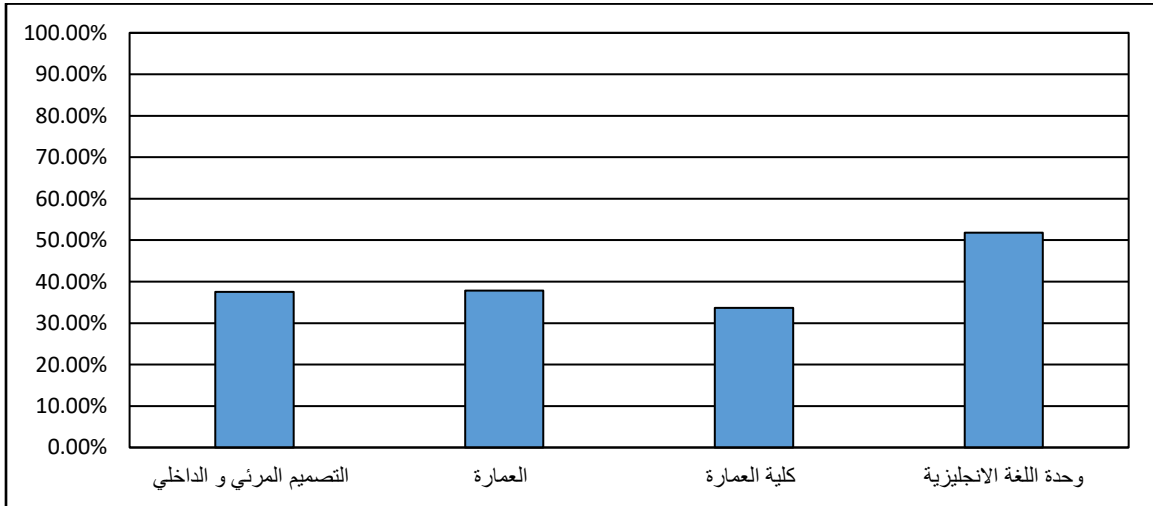
الكلية	القسم العلمي	متوسط عام تقييم الطلبة للأستاذ
العلوم الطبية المساعدة	الطب المساعد	94.51
	الطب النووي	84.08
	العلاج الطبيعي	88.82
	العلاج المهني	85.89
	المعلوماتية وإدارة المعلومات الصحية	92.95
	علوم المختبرات الطبية	90.72
	تكنولوجيا الأشعة	91.32
	وحدة اللغة الإنجليزية	86.15
الإجمالي		89.58



12. النتائج الاحصائية للتقييم بكلية العمارة:

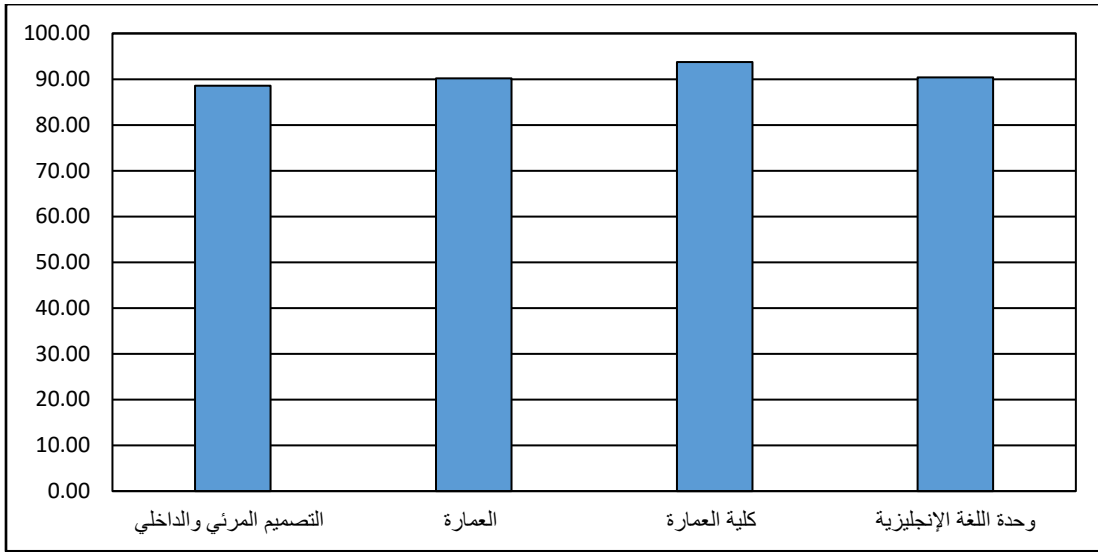
12.1. نسبة مشاركة الطلبة في التقييم

الكلية	القسم العلمي	عدد المقررات	اجمالي عدد الطلبة المسجلين	اجمالي عدد الطلبة المقيمين	نسبة مشاركة الطلبة بالتقييم
العمارة	التصميم المرئي والداخلي	23	293	110	37.54%
	العمارة	44	1137	430	37.82%
	كلية العمارة	22	383	129	33.68%
	وحدة اللغة الانجليزية	7	137	71	51.82%
الإجمالي		96	1950	740	37.95%



## 12.2. متوسط عام تقييم الأستاذ

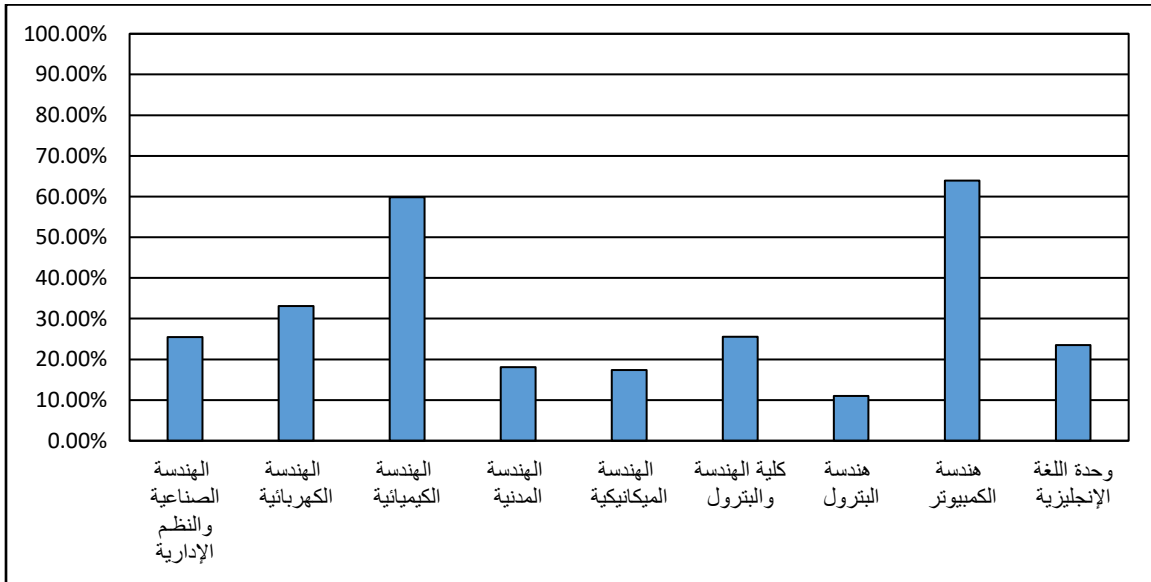
الكلية	القسم العلمي	متوسط عام تقييم الطلبة للأستاذ
العمارة	التصميم المرئي والداخلي	88.59
	العمارة	90.18
	كلية العمارة	93.75
	وحدة اللغة الإنجليزية	90.36
الإجمالي		90.63



13. النتائج الاحصائية للتقييم بكلية الهندسة والبتروك: .

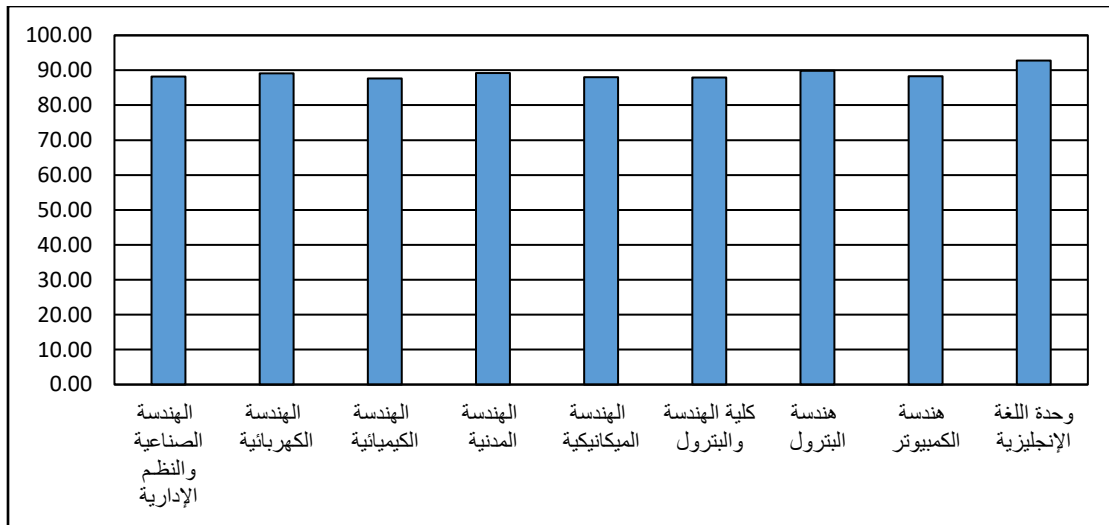
13.1. نسبة مشاركة الطلبة في التقييم

الكلية	القسم العلمي	عدد المقررات	اجمالي عدد الطلبة المسجلين	اجمالي عدد الطلبة المقيمين	نسبة مشاركة الطلبة بالتقييم
الهندسة والبتروك	الهندسة الصناعية والنظم الإدارية	26	515	131	25.44%
	الهندسة الكهربائية	85	1703	564	33.12%
	الهندسة الكيميائية	46	922	552	59.87%
	الهندسة المدنية	71	2907	525	18.06%
	الهندسة الميكانيكية	53	1459	254	17.41%
	كلية الهندسة والبتروك	134	3504	895	25.54%
	هندسة البتروك	23	581	64	11.02%
	هندسة الكمبيوتر	68	1315	841	63.95%
	وحدة اللغة الإنجليزية	26	835	196	23.47%
الإجمالي		532	13741	4022	29.27%



### 13.2. متوسط عام تقييم الأستاذ

الكلية	القسم العلمي	متوسط عام تقييم الطلبة للأستاذ
الهندسة والبتترول	الهندسة الصناعية والنظم الإدارية	88.23
	الهندسة الكهربائية	89.13
	الهندسة الكيميائية	87.66
	الهندسة المدنية	89.18
	الهندسة الميكانيكية	87.98
	كلية الهندسة والبتترول	87.96
	هندسة البترول	89.84
	هندسة الكمبيوتر	88.30
	وحدة اللغة الإنجليزية	92.83
	<b>الإجمالي</b>	<b>88.66</b>



14. النتائج الاحصائية للتقييم بمركز العلوم الطبية:

14.1. نسبة مشاركة الطلبة في التقييم

الكلية	القسم العلمي	عدد المقررات	اجمالي عدد الطلبة المسجلين	اجمالي عدد الطلبة المقيمين	نسبة مشاركة الطلبة بالتقييم
مركز العلوم الطبية	وحدة اللغة الانجليزية	18	703	210	29.87%

14.2. متوسط عام تقييم الأستاذ

الكلية	القسم العلمي	متوسط عام تقييم الطلبة للأستاذ
مركز العلوم الطبية	وحدة اللغة الإنجليزية	89.58



15. النتائج الاحصائية للتقييم بكلية الطب:

15.1. نسبة مشاركة الطلبة في التقييم

الكلية	القسم العلمي	عدد المقررات	اجمالي عدد الطلبة المسجلين	اجمالي عدد الطلبة المقيمين	نسبة مشاركة الطلبة بالتقييم
الطب	وحدة اللغة الانجليزية	1	142	11	7.75%

15.2. متوسط عام تقييم الأستاذ

الكلية	القسم العلمي	متوسط عام تقييم الطلبة للأستاذ
الطب	وحدة اللغة الإنجليزية	82.27