



جامعة الكويت

مكتب نائب مدير الجامعة للشئون العلمية

مكتب مساعد نائب مدير الجامعة للتقييم و القياس

تقرير إحصائي حول تقييم

الأداء التدريسي والمقرر بجامعة الكويت

الفصل الدراسي الثاني 2021/2020

إعداد

م.أماني البسام

يوسف نصرالله

2021

فهرس المحتويات

الصفحة

الموضوع

3	المقدمة
4	I- النتائج الاحصائية للتقييم بجامعة الكويت
4	1- نسبة مشاركة الطلبة في التقييم على مستوى الجامعة
5	2- متوسط عام تقييم الأستاذ على مستوى الجامعة
6	II- النتائج الاحصائية للتقييم في الكليات
6	1- النتائج الاحصائية للتقييم بكلية الآداب
8	2- النتائج الاحصائية للتقييم بكلية التربية
10	3- النتائج الاحصائية للتقييم بكلية الحقوق
12	4- النتائج الاحصائية للتقييم بكلية الشريعة والدراسات الإسلامية
14	5- النتائج الاحصائية للتقييم بكلية الصحة العامة
16	6- النتائج الاحصائية للتقييم بكلية الصيدلة
18	7- النتائج الاحصائية للتقييم بكلية العلوم
20	8- النتائج الاحصائية للتقييم بكلية العلوم الاجتماعية
22	9- النتائج الاحصائية للتقييم بكلية العلوم الإدارية
24	10- النتائج الاحصائية للتقييم بكلية العلوم الحياتية
26	11- النتائج الاحصائية للتقييم بكلية العلوم الطبية المساعدة
28	12- النتائج الاحصائية للتقييم بكلية العمارة
30	13- النتائج الاحصائية للتقييم بكلية الهندسة والبتروك
32	14- النتائج الاحصائية للتقييم بمركز العلوم الطبية
34	15- النتائج الاحصائية للتقييم بكلية الطب

المقدمة

تعنى جامعة الكويت برفع وتدعيم الكفاءة التدريسية لأعضاء هيئة التدريس بها كسائر الجامعات العالمية العريقة وذلك ضمن خطتها نحو تحقيق الامتياز الأكاديمي.

ويستخدم نظام تقييم الأداء التدريسي والمقرر في جامعة الكويت لهذا الغرض بصفته أحد أهم الروافد الرئيسة في قياس مستوى الأداء التدريسي لأعضاء هيئة التدريس حيث يعينهم على تحقيق التطوير الذاتي والنمو المهني.

ويطيب لنا في هذا التقرير أن نتناول بالتحليل النتائج الاحصائية لتقييم الأداء التدريسي والمقرر الذي طبق خلال الفصل الدراسي الثاني 2021/2020 مستندين إلى قواعد البيانات والبرامج الاحصائية التي أعدها مكتب التقييم و القياس بالإضافة إلى البيانات التي وردت من مركز نظم المعلومات.

ويتضمن التقرير الاحصائي في جزئه الأول تحليلاً للنتائج الاحصائية للتقييم على مستوى الكليات شاملاً نسب مشاركة الطلبة في التقييم ومتوسط عام تقييم الأستاذ.

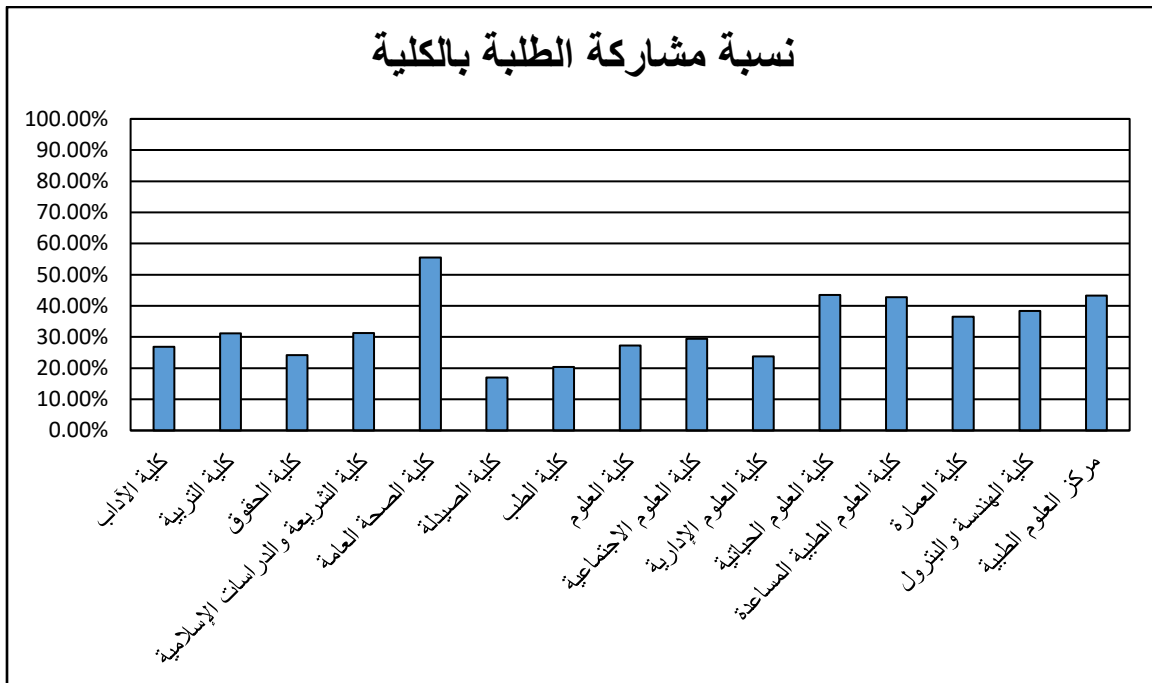
كما حرصنا في الجزء الثاني على تحليل وعرض نتائج التقييم في كل كلية وأقسامها العلمية كل على حده.

وختاماً نأمل أن يحقق هذا التقرير الفائدة المرجوة منه في الدعم الحقيقي للعملية الأكاديمية بالجامعة ويعيننا في دفع عجلة التطوير.

I. النتائج الاحصائية للتقييم بجامعة الكويت:

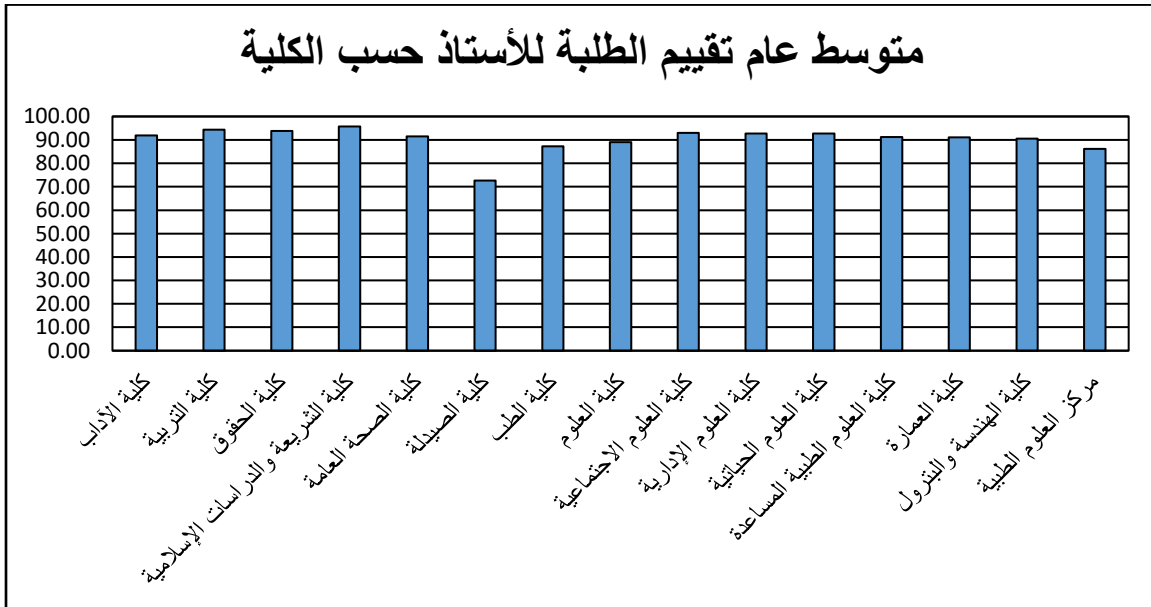
1 - نسبة مشاركة الطلبة في التقييم على مستوى الجامعة:

الكلية	اجمالي عدد الطلبة المسجلين بمقررات الكلية	اجمالي عدد الطلبة المقيمين لمقررات الكلية	نسبة مشاركة الطلبة بالكلية
كلية الآداب	38632	10368	26.84%
كلية التربية	22461	7011	31.21%
كلية الحقوق	22879	5527	24.16%
كلية الشريعة والدراسات الإسلامية	21089	6605	31.32%
كلية الصحة العامة	1168	648	55.48%
كلية الصيدلة	1064	181	17.01%
كلية الطب	1600	326	20.38%
كلية العلوم	17401	4753	27.31%
كلية العلوم الاجتماعية	16863	4956	29.39%
كلية العلوم الإدارية	8673	2066	23.82%
كلية العلوم الحياتية	4054	1762	43.46%
كلية العلوم الطبية المساعدة	3424	1465	42.79%
كلية العمارة	1469	536	36.49%
كلية الهندسة والبتترول	11660	4472	38.35%
مركز العلوم الطبية	771	334	43.32%
الإجمالي	173208	51010	29.45%



2- متوسط عام تقييم الأستاذ على مستوى الجامعة:

الكلية	متوسط عام تقييم الطلبة للأستاذ
كلية الآداب	91.91
كلية التربية	94.41
كلية الحقوق	93.83
كلية الشريعة والدراسات الإسلامية	95.69
كلية الصحة العامة	91.44
كلية الصيدلة	72.65
كلية الطب	87.29
كلية العلوم	88.97
كلية العلوم الاجتماعية	93.02
كلية العلوم الإدارية	92.78
كلية العلوم الحياتية	92.69
كلية العلوم الطبية المساعدة	91.27
كلية العمارة	91.14
كلية الهندسة والبتترول	90.50
مركز العلوم الطبية	86.20
الإجمالي	92.16

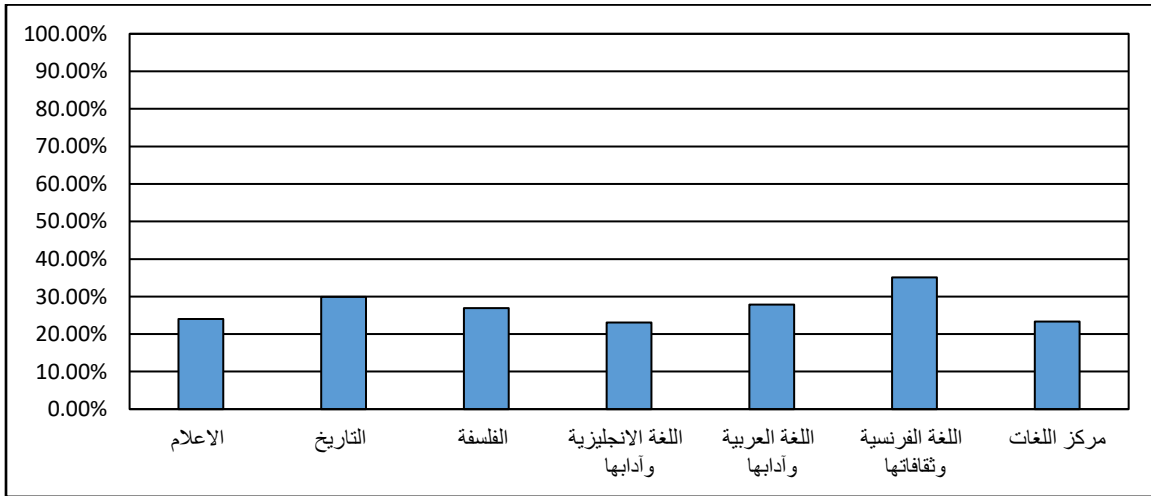


II. النتائج الاحصائية للتقييم في الكليات:

1. النتائج الاحصائية للتقييم بكلية الآداب:

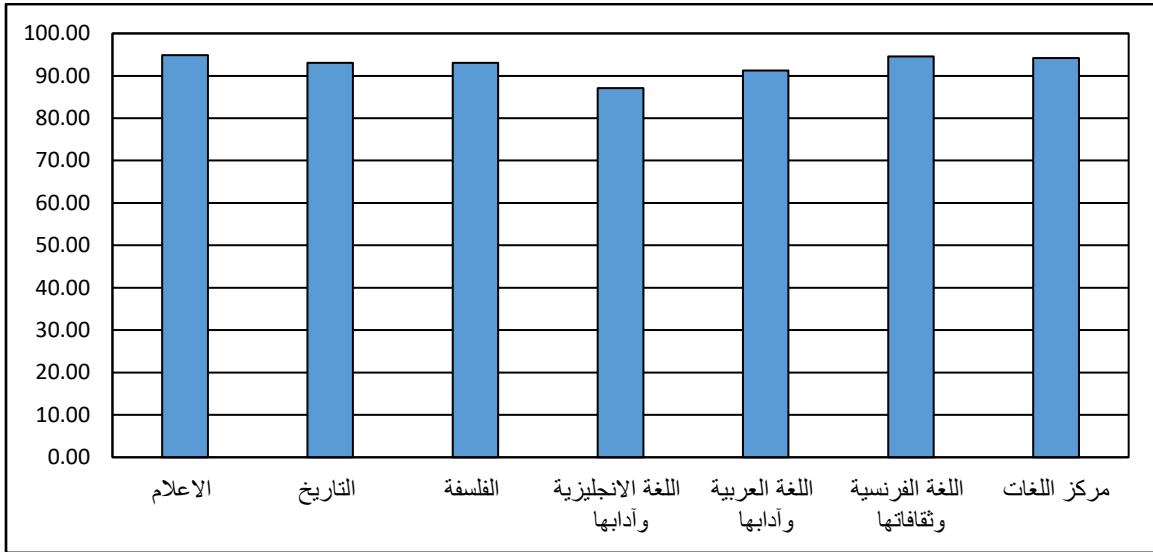
1.1. نسبة مشاركة الطلبة في التقييم

الكلية	القسم العلمي	عدد المقررات	اجمالي عدد الطلبة المسجلين	اجمالي عدد الطلبة المقيمين	نسبة مشاركة الطلبة بالتقييم
الآداب	الاعلام	111	4748	1142	24.05%
	التاريخ	123	7410	2215	29.89%
	الفلسفة	54	3002	807	26.88%
	اللغة الانجليزية وآدابها	135	5093	1176	23.09%
	اللغة العربية وآدابها	227	14525	4042	27.83%
	اللغة الفرنسية وثقافتها	35	726	255	35.12%
	مركز اللغات	79	3128	731	23.37%
الإجمالي		764	38632	10368	26.84%



1.2. متوسط عام تقييم الأستاذ

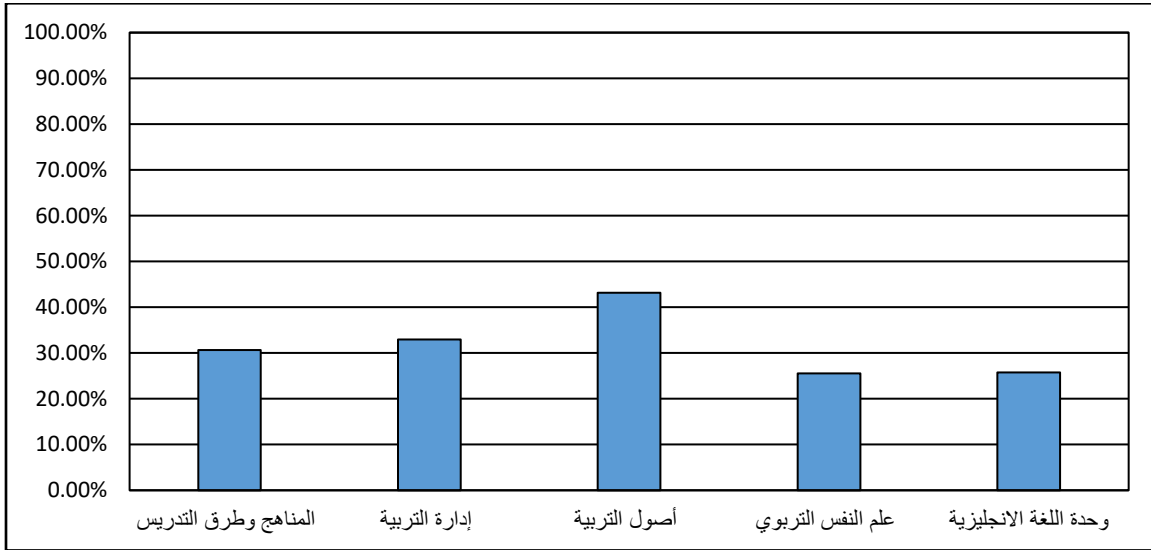
الكلية	القسم العلمي	متوسط عام تقييم الطلبة للأستاذ
الآداب	الاعلام	94.86
	التاريخ	93.06
	الفلسفة	93.08
	اللغة الانجليزية وآدابها	87.06
	اللغة العربية وآدابها	91.26
	اللغة الفرنسية وثقافتها	94.58
	مركز اللغات	94.18
	الإجمالي	91.91



2. النتائج الاحصائية للتقييم بكلية التربية:

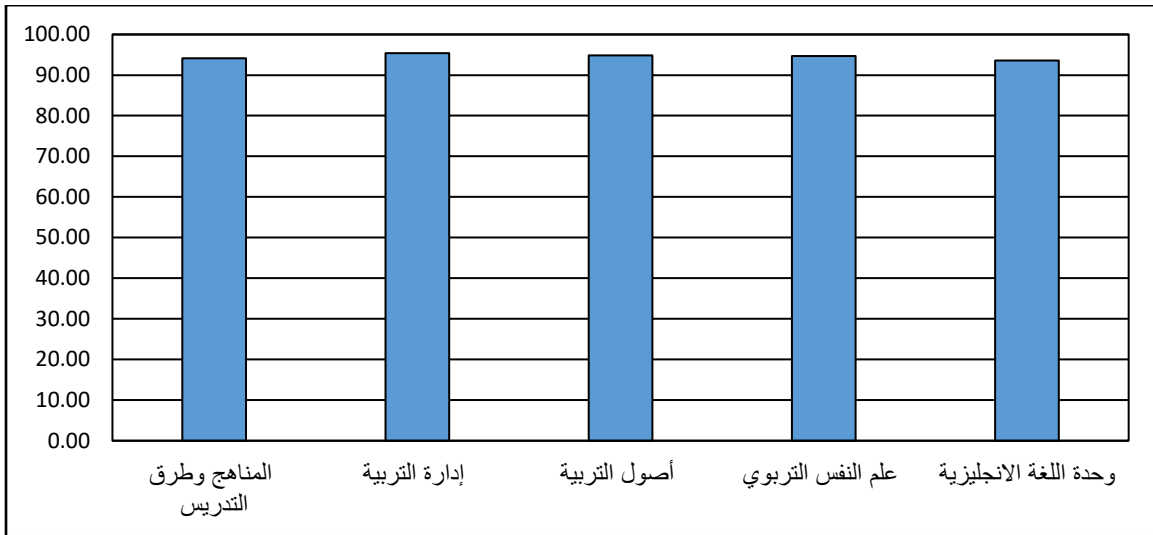
2.1. نسبة مشاركة الطلبة في التقييم

الكلية	القسم العلمي	عدد المقررات	اجمالي عدد الطلبة المسجلين	اجمالي عدد الطلبة المقيمين	نسبة مشاركة الطلبة بالتقييم
التربية	المناهج وطرق التدريس	281	10667	3270	30.66%
	إدارة التربية	61	2894	953	32.93%
	أصول التربية	75	3096	1337	43.18%
	علم النفس التربوي	83	4498	1148	25.52%
	وحدة اللغة الانجليزية	40	1547	398	25.73%
الإجمالي		540	22702	7106	31.30%



2.2. متوسط عام تقييم الأستاذ

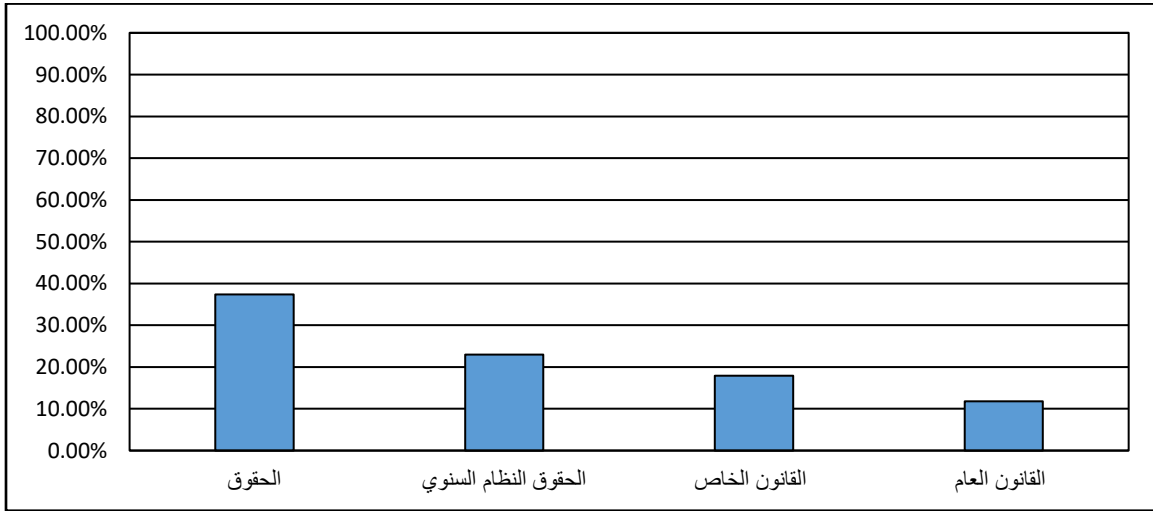
متوسط عام تقييم الطلبة للأستاذ	القسم العلمي	الكلية
94.10	المناهج وطرق التدريس	التربية
95.41	إدارة التربية	
94.88	أصول التربية	
94.66	علم النفس التربوي	
93.55	وحدة اللغة الانجليزية	
94.41	الإجمالي	



3. النتائج الاحصائية للتقييم بكلية الحقوق:

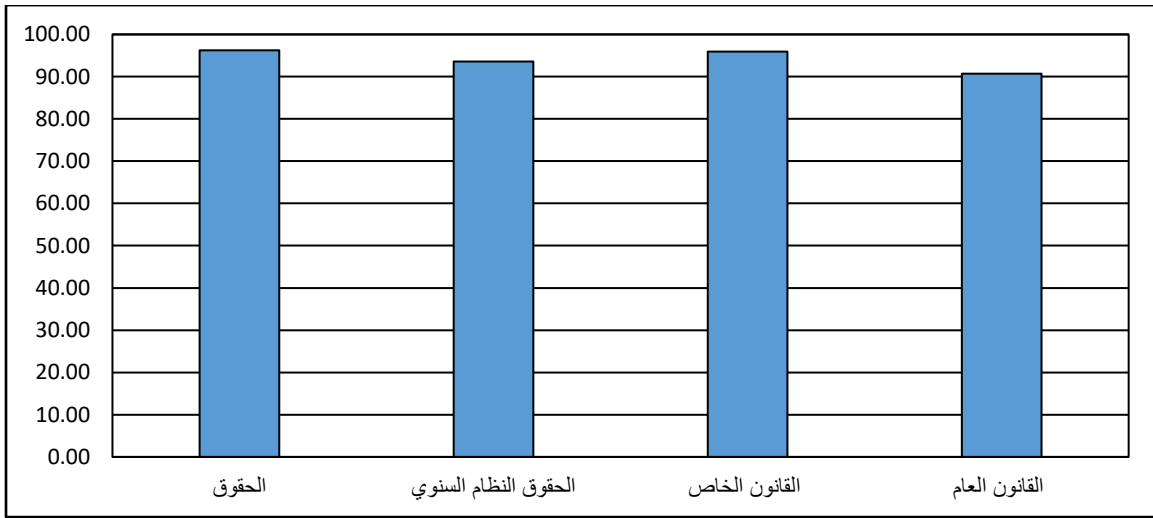
3.1. نسبة مشاركة الطلبة في التقييم

الكلية	القسم العلمي	عدد المقررات	اجمالي عدد الطلبة المسجلين	اجمالي عدد الطلبة المقيمين	نسبة مشاركة الطلبة بالتقييم
الحقوق	الحقوق	38	2058	770	37.41%
	الحقوق النظام السنوي	381	20487	4708	22.98%
	القانون الخاص	7	156	28	17.95%
	القانون العام	7	178	21	11.80%
الإجمالي		433	22879	5527	24.16%



3.2. متوسط عام تقييم الأستاذ

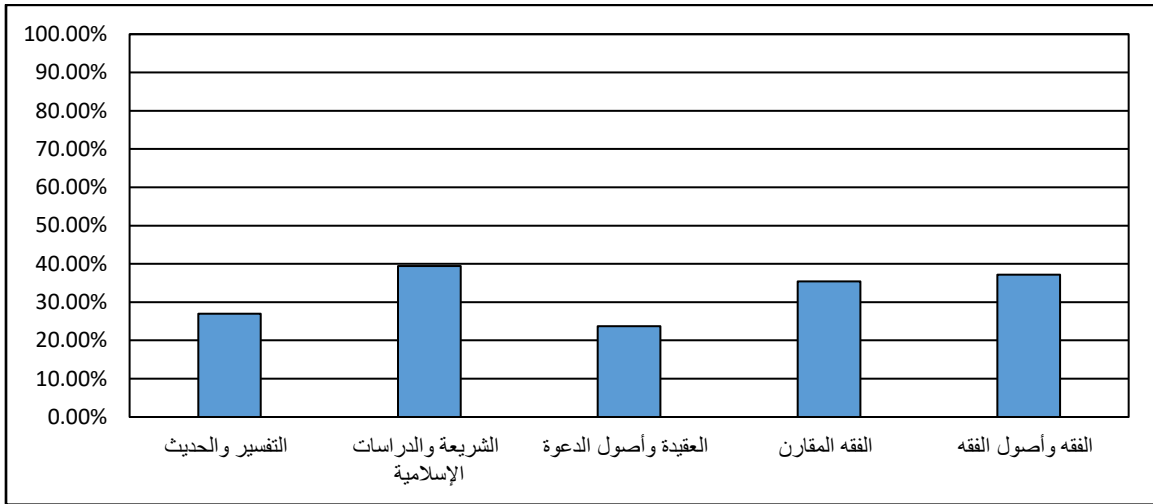
الكلية	القسم العلمي	متوسط عام تقييم الطلبة للأستاذ
الحقوق	الحقوق	96.20
	الحقوق النظام السنوي	93.61
	القانون الخاص	95.92
	القانون العام	90.70
الإجمالي		93.83



4. النتائج الاحصائية للتقييم بكلية الشريعة والدراسات الإسلامية:

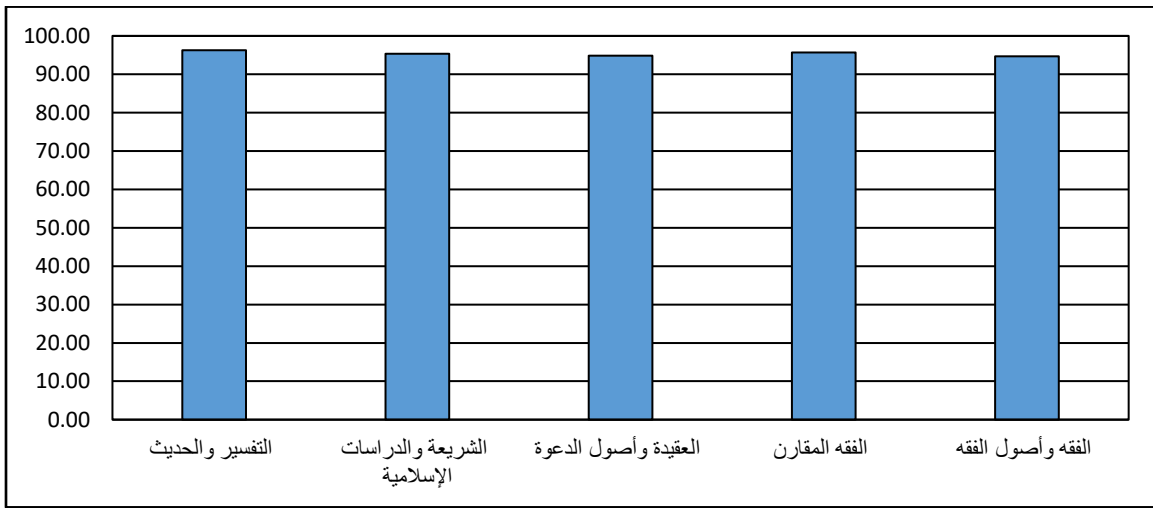
4.1. نسبة مشاركة الطلبة في التقييم

الكلية	القسم العلمي	عدد المقررات	اجمالي عدد الطلبة المسجلين	اجمالي عدد الطلبة المقيمين	نسبة مشاركة الطلبة بالتقييم
الشريعة والدراسات الإسلامية	التفسير والحديث	645	8169	2202	26.96%
	الشريعة والدراسات الإسلامية	44	2360	930	39.41%
	العقيدة وأصول الدعوة	66	2862	679	23.72%
	الفقه المقارن	108	3694	1307	35.38%
	الفقه وأصول الفقه	121	4004	1487	37.14%
الإجمالي		984	21089	6605	31.32%



4.2. متوسط عام تقييم الأستاذ

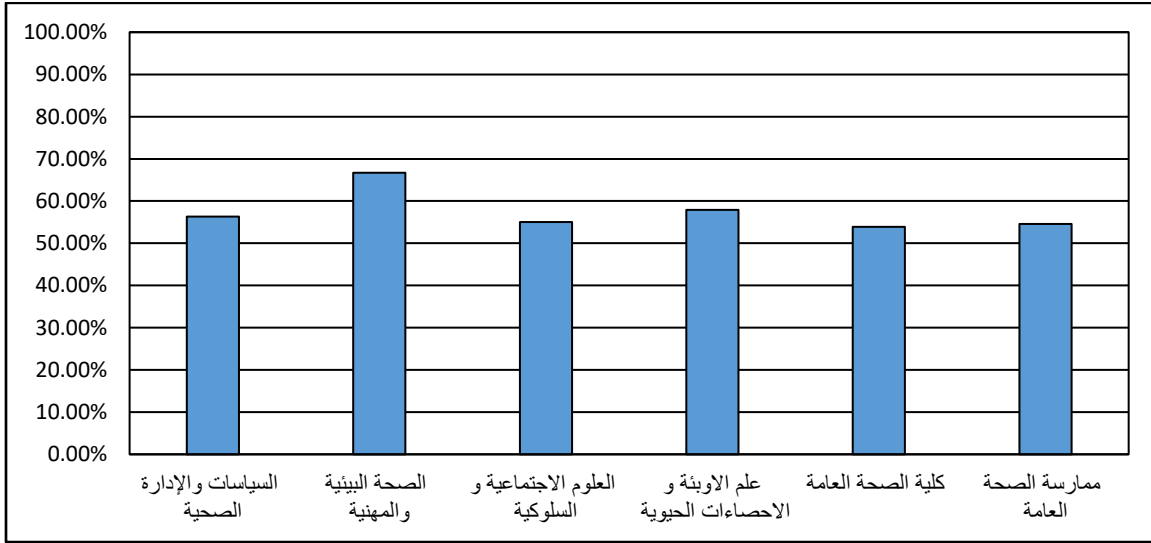
متوسط عام تقييم الطلبة للأستاذ	القسم العلمي	الكلية
96.30	التفسير والحديث	الشرعية والدراسات الإسلامية
95.34	الشرعية والدراسات الإسلامية	
94.89	العقيدة وأصول الدعوة	
95.68	الفقه المقارن	
94.71	الفقه وأصول الفقه	
95.67	الإجمالي	



5. النتائج الاحصائية للتقييم بكلية الصحة العامة:

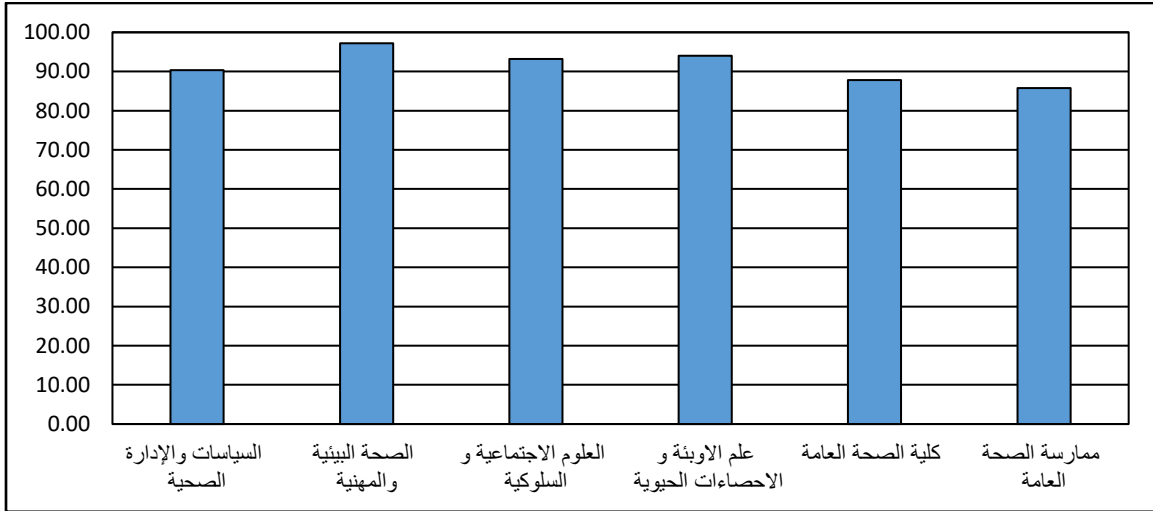
5.1. نسبة مشاركة الطلبة في التقييم

الكلية	القسم العلمي	عدد المقررات	اجمالي عدد الطلبة المسجلين	اجمالي عدد الطلبة المقيمين	نسبة مشاركة الطلبة بالتقييم
الصحة العامة	السياسات والإدارة الصحية	8	183	103	56.28%
	الصحة البيئية والمهنية	3	15	10	66.67%
	العلوم الاجتماعية والسلوكية	12	420	231	55.00%
	علم الوبئة و الاحصاءات الحيوية	13	164	95	57.93%
	كلية الصحة العامة	8	245	132	53.88%
	ممارسة الصحة العامة	6	141	77	54.61%
الإجمالي		50	1168	648	55.48%



5.2. متوسط عام تقييم الأستاذ

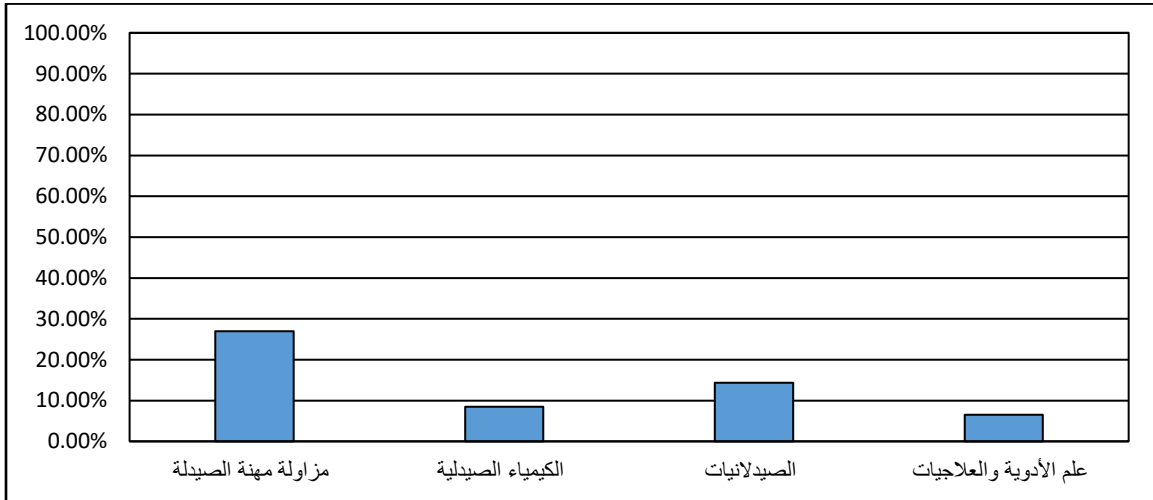
متوسط عام تقييم الطلبة للأستاذ	القسم العلمي	الكلية
90.34	السياسات والإدارة الصحية	الصحة العامة
97.22	الصحة البيئية والمهنية	
93.21	العلوم الاجتماعية والسلوكية	
94.03	علم الأوبئة و الإحصاءات الحيوية	
87.77	كلية الصحة العامة	
85.74	ممارسة الصحة العامة	
91.44	الإجمالي	



6. النتائج الاحصائية للتقييم بكلية الصيدلة:

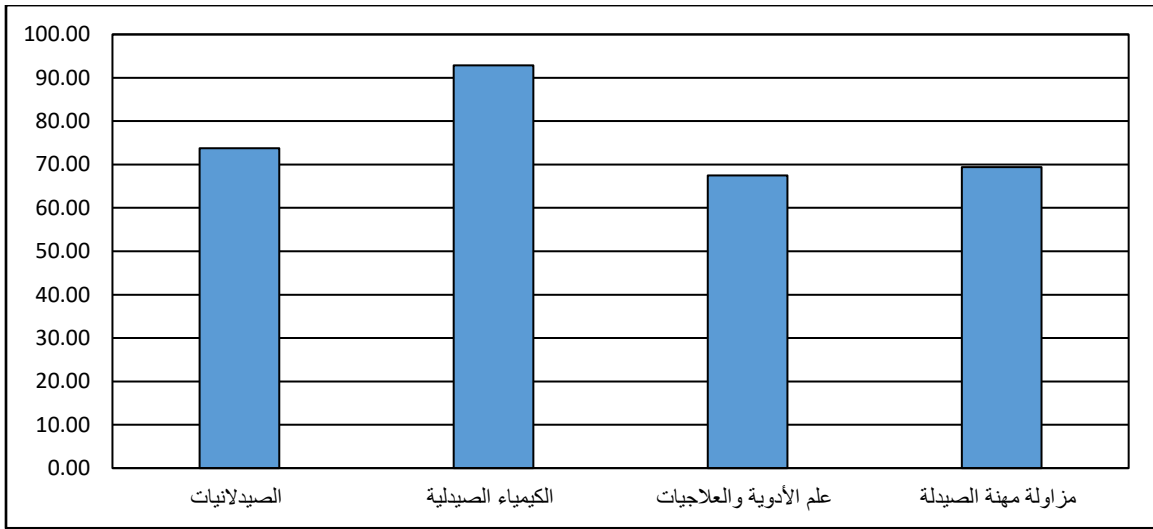
6.1. نسبة مشاركة الطلبة في التقييم

الكلية	القسم العلمي	عدد المقررات	اجمالي عدد الطلبة المسجلين	اجمالي عدد الطلبة المقيمين	نسبة مشاركة الطلبة بالتقييم
الصيدلة	مزاولة مهنة الصيدلة	12	438	118	26.94%
	الكيمياء الصيدلانية	3	153	13	8.50%
	الصيدلانيات	4	244	35	14.34%
	علم الأدوية والعلاجات	4	229	15	6.55%
الإجمالي		23	1064	181	17.01%



6.2. متوسط عام تقييم الأستاذ

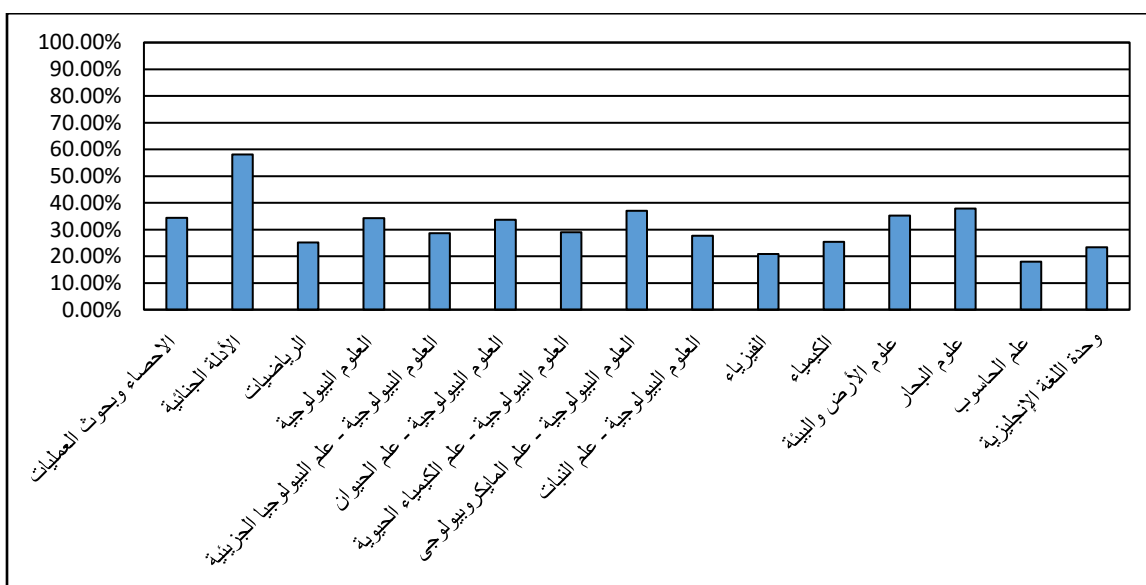
الكلية	القسم العلمي	متوسط عام تقييم الطلبة للأستاذ
الصيدلة	الصيدلانيات	73.74
	الكيمياء الصيدلانية	92.85
	علم الأدوية والعلاجات	67.50
	مزاولة مهنة الصيدلة	69.42
الإجمالي		72.65



7. النتائج الاحصائية للتقييم بكلية العلوم:

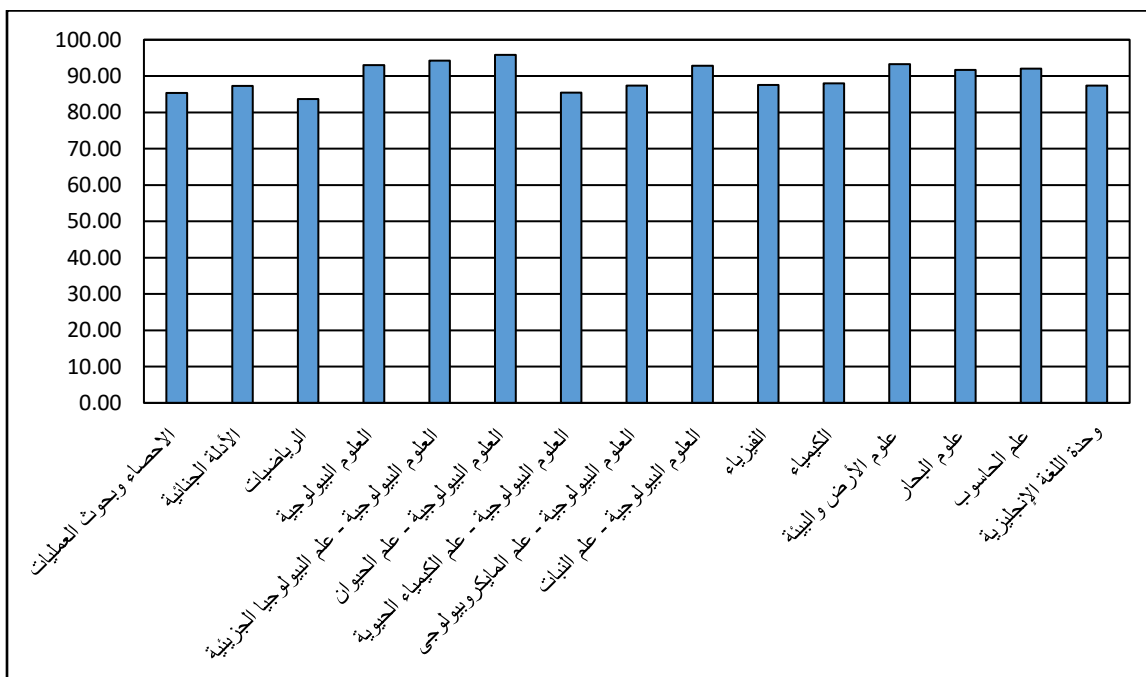
7.1. نسبة مشاركة الطلبة في التقييم

الكلية	القسم العلمي	عدد المقررات	اجمالي عدد الطلبة المسجلين	اجمالي عدد الطلبة المقيمين	نسبة مشاركة الطلبة بالتقييم
العلوم	الاحصاء وبحوث العمليات	34	1050	361	34.38%
	الأدلة الجنائية	8	74	43	58.11%
	الرياضيات	114	3977	999	25.12%
	العلوم البيولوجية	44	886	304	34.31%
	العلوم البيولوجية - علم البيولوجيا الجزيئية	19	265	76	28.68%
	العلوم البيولوجية - علم الحيوان	21	644	217	33.70%
	العلوم البيولوجية - علم الكيمياء الحيوية	10	107	31	28.97%
	العلوم البيولوجية - علم المايكروبيولوجي	32	791	293	37.04%
	العلوم البيولوجية - علم النبات	12	235	65	27.66%
	الفيزياء	45	1651	345	20.90%
	الكيمياء	78	2573	652	25.34%
	علوم الأرض والبيئة	61	2037	718	35.25%
	علوم البحار	15	201	76	37.81%
	علم الحاسوب	78	1954	350	17.91%
	وحدة اللغة الإنجليزية	33	956	223	23.33%
الإجمالي		604	17401	4753	27.31%



7.2 . متوسط عام تقييم الأستاذ

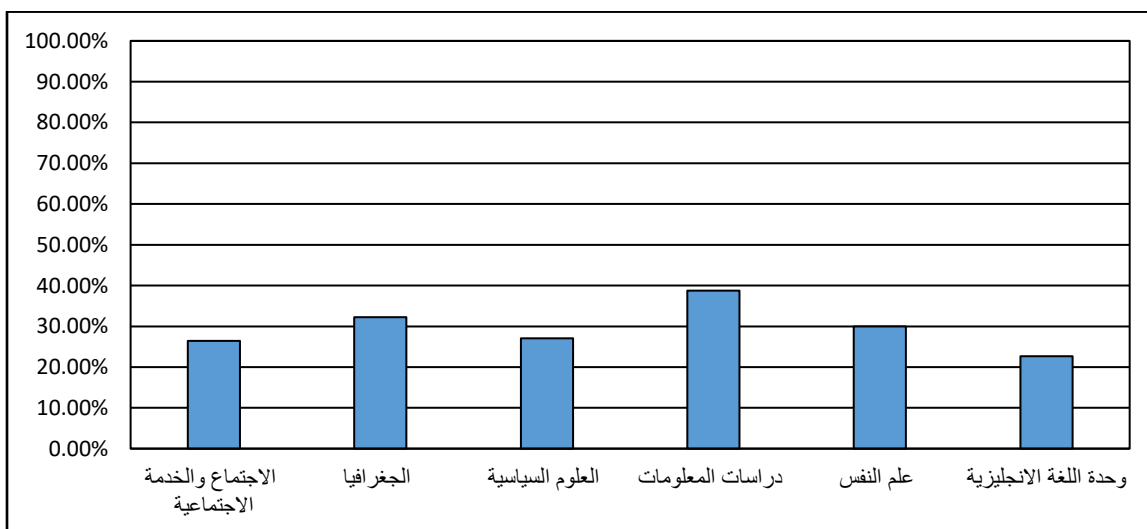
متوسط عام تقييم الطلبة للأستاذ	القسم العلمي	الكلية
85.36	الاحصاء وبحوث العمليات	العلوم
87.31	الأدلة الجنائية	
83.71	الرياضيات	
92.98	العلوم البيولوجية	
94.26	العلوم البيولوجية - علم البيولوجيا الجزيئية	
95.87	العلوم البيولوجية - علم الحيوان	
85.43	العلوم البيولوجية - علم الكيمياء الحيوية	
87.37	العلوم البيولوجية - علم المايكروبيولوجي	
92.87	العلوم البيولوجية - علم النبات	
87.57	الفيزياء	
87.98	الكيمياء	
93.30	علوم الأرض والبيئة	
91.71	علوم البحار	
92.07	علم الحاسوب	
87.41	وحدة اللغة الإنجليزية	
88.97	الإجمالي	



8. النتائج الاحصائية للتقييم بكلية العلوم الاجتماعية:

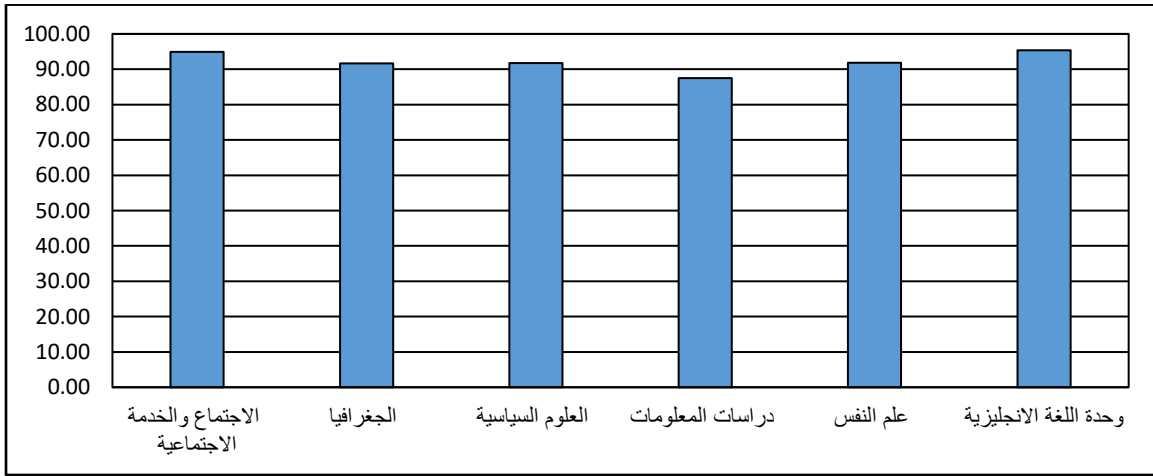
8.1. نسبة مشاركة الطلبة في التقييم

الكلية	القسم العلمي	عدد المقررات	اجمالي عدد الطلبة المسجلين	اجمالي عدد الطلبة المقيمين	نسبة مشاركة الطلبة بالتقييم
العلوم الاجتماعية	الاجتماع والخدمة الاجتماعية	97	4468	1182	26.45%
	الجغرافيا	68	2364	762	32.23%
	العلوم السياسية	70	2819	762	27.03%
	دراسات المعلومات	50	1488	576	38.72%
	علم النفس	91	5172	1549	29.95%
	وحدة اللغة الانجليزية	30	552	125	22.64%
الإجمالي		406	16863	4956	29.39%



8.2. متوسط عام تقييم الأستاذ

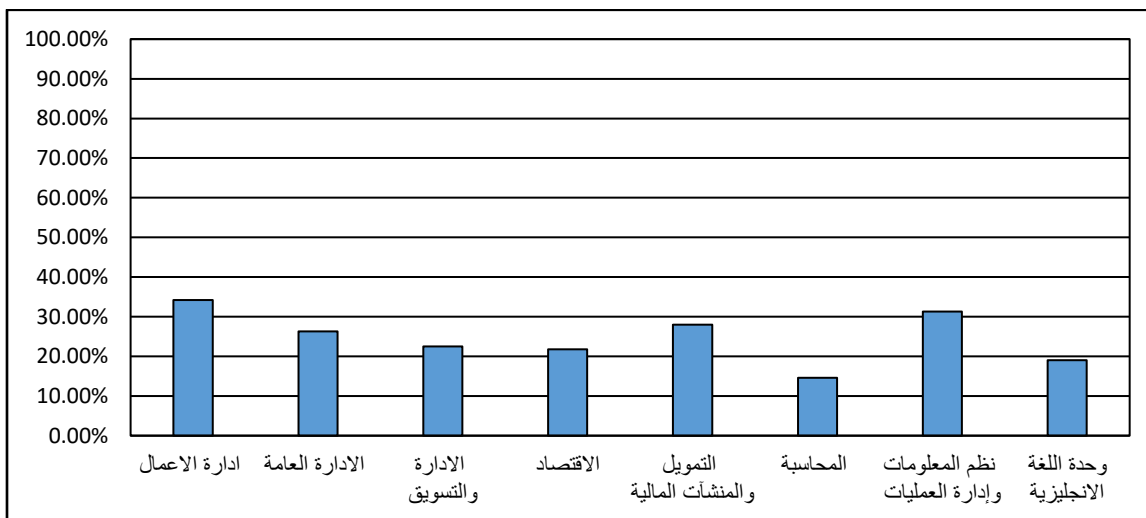
متوسط عام تقييم الطلبة للأستاذ	القسم العلمي	الكلية
94.93	الاجتماع والخدمة الاجتماعية	العلوم الاجتماعية
91.64	الجغرافيا	
91.78	العلوم السياسية	
87.51	دراسات المعلومات	
91.83	علم النفس	
95.34	وحدة اللغة الانجليزية	
93.02	الإجمالي	



9. النتائج الاحصائية للتقييم بكلية العلوم الإدارية:

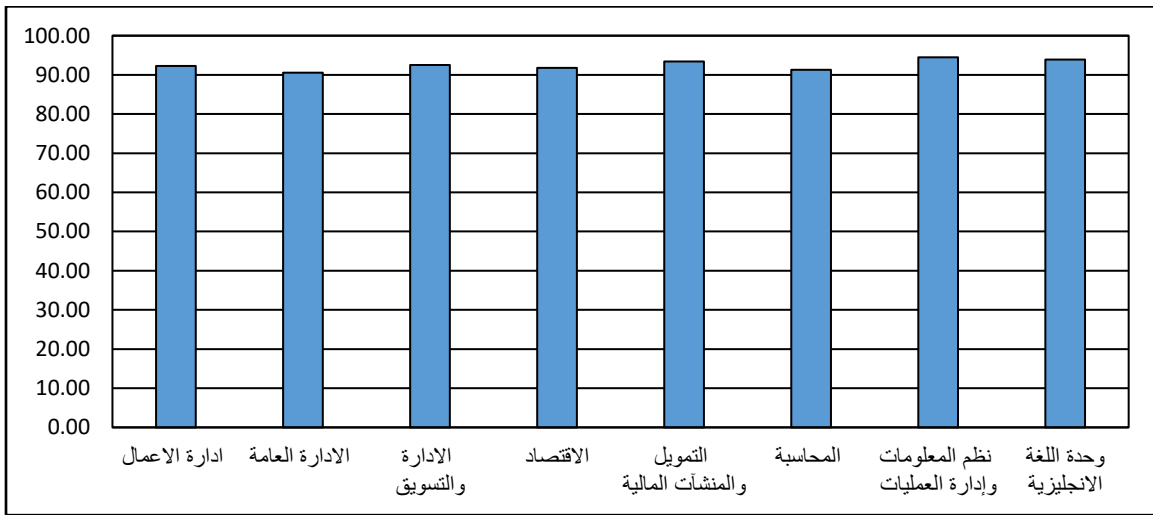
9.1. نسبة مشاركة الطلبة في التقييم

الكلية	القسم العلمي	عدد المقررات	اجمالي عدد الطلبة المسجلين	اجمالي عدد الطلبة المقيمين	نسبة مشاركة الطلبة بالتقييم
العلوم الإدارية	ادارة الاعمال	12	260	89	34.23%
	الادارة العامة	328	609	160	26.27%
	الادارة والتسويق	70	1882	424	22.53%
	الاقتصاد	39	1056	230	21.78%
	التمويل والمنشآت المالية	39	764	214	28.01%
	المحاسبة	43	1359	198	14.57%
	نظم المعلومات وإدارة العمليات	76	1870	585	31.28%
	وحدة اللغة الانجليزية	29	873	166	19.01%
الإجمالي		636	8673	2066	23.82%



9.2 . متوسط عام تقييم الأستاذ

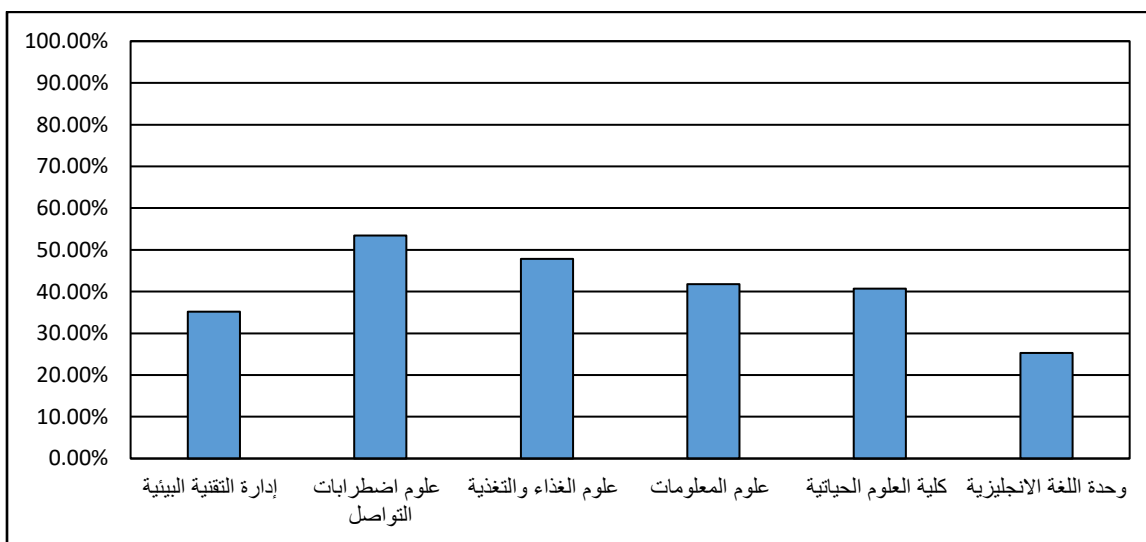
متوسط عام تقييم الطلبة للأستاذ	القسم العلمي	الكلية
92.24	ادارة الاعمال	العلوم الإدارية
90.56	الادارة العامة	
92.53	الادارة والتسويق	
91.80	الاقتصاد	
93.45	التمويل والمنشآت المالية	
91.28	المحاسبة	
94.50	نظم المعلومات وإدارة العمليات	
93.89	وحدة اللغة الانجليزية	
92.78	الإجمالي	



10. النتائج الاحصائية للتقييم بكلية العلوم الحياتية:

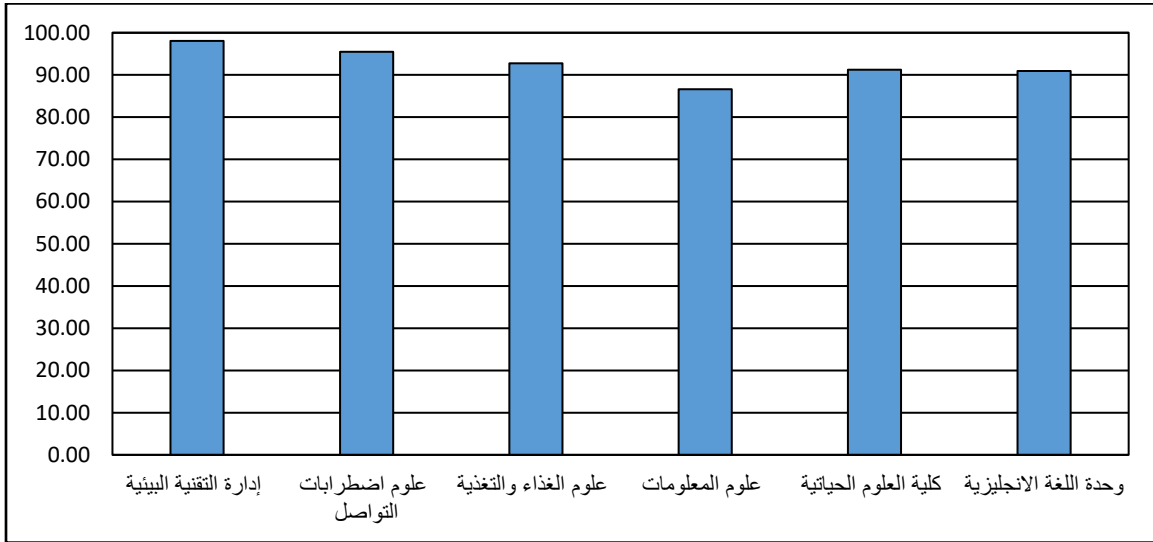
10.1. نسبة مشاركة الطلبة في التقييم

الكلية	القسم العلمي	عدد المقررات	اجمالي عدد الطلبة المسجلين	اجمالي عدد الطلبة المقيمين	نسبة مشاركة الطلبة بالتقييم
العلوم الحياتية	إدارة التقنية البيئية	14	108	38	35.19%
	علوم اضطرابات التواصل	47	821	439	53.47%
	علوم الغذاء والتغذية	59	1211	579	47.81%
	علوم المعلومات	19	177	74	41.81%
	كلية العلوم الحياتية	44	1247	508	40.74%
	وحدة اللغة الانجليزية	16	490	124	25.31%
الإجمالي		199	4054	1762	43.46%



10.2. متوسط عام تقييم الأستاذ

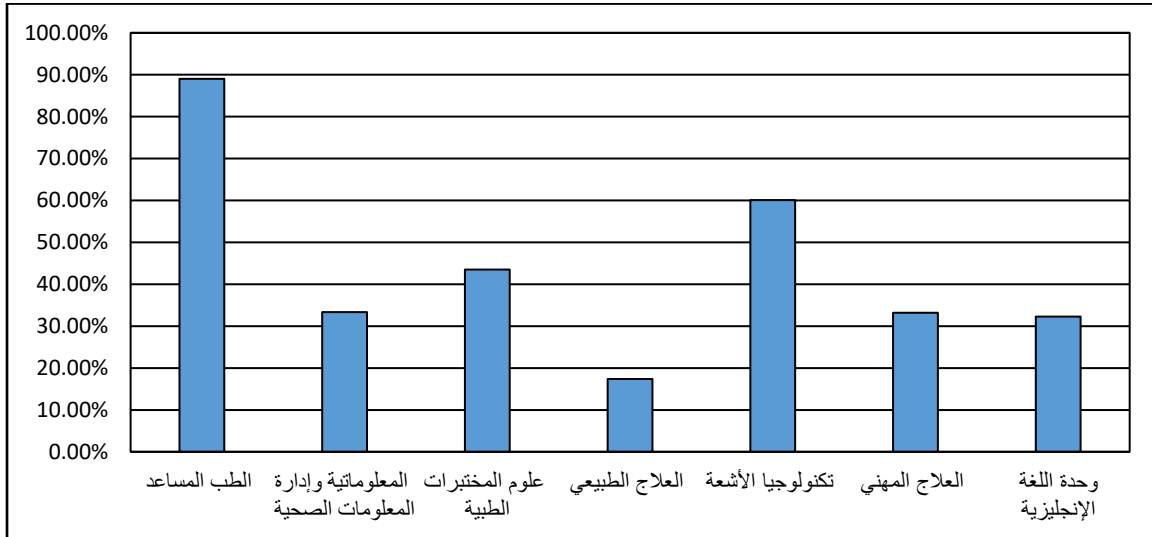
الكلية	القسم العلمي	متوسط عام تقييم الطلبة للأستاذ
العلوم الحياتية	إدارة التقنية البيئية	98.09
	علوم اضطرابات التواصل	95.52
	علوم الغذاء والتغذية	92.77
	علوم المعلومات	86.65
	كلية العلوم الحياتية	91.21
	وحدة اللغة الانجليزية	90.94
الإجمالي		92.69



11. النتائج الاحصائية للتقييم بكلية العلوم الطبية المساعدة:

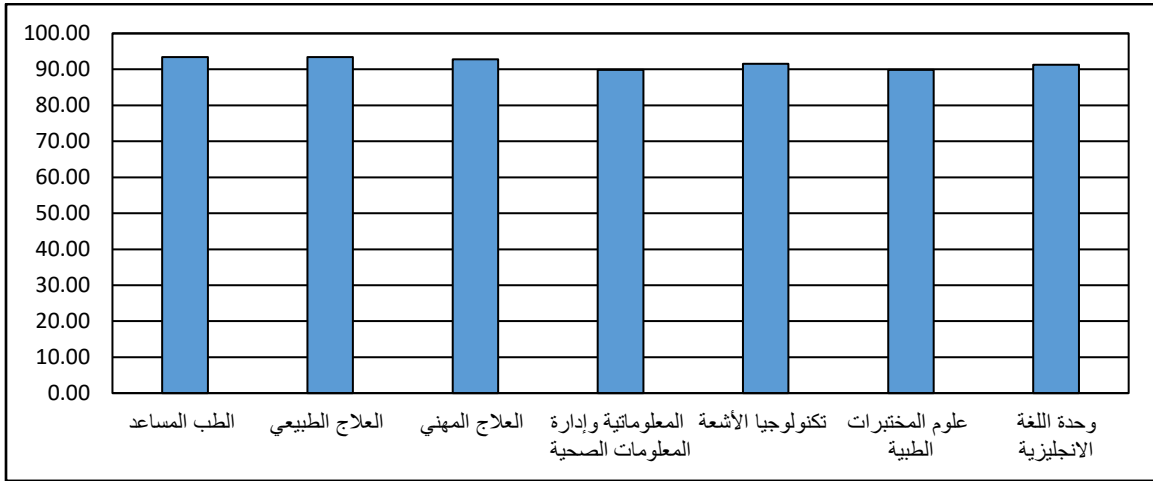
11.1. نسبة مشاركة الطلبة في التقييم

الكلية	القسم العلمي	عدد المقررات	اجمالي عدد الطلبة المسجلين	اجمالي عدد الطلبة المقيمين	نسبة مشاركة الطلبة بالتقييم
العلوم الطبية المساعدة	الطب المساعد	3	428	381	89.02%
	المعلوماتية وإدارة المعلومات الصحية	13	207	69	33.33%
	علوم المختبرات الطبية	20	834	363	43.53%
	العلاج الطبيعي	11	650	113	17.38%
	تكنولوجيا الأشعة	17	411	247	60.10%
	العلاج المهني	13	407	135	33.17%
	وحدة اللغة الإنجليزية	20	487	157	32.24%
الإجمالي		97	3424	1465	42.79%



11.2. متوسط عام تقييم الأستاذ

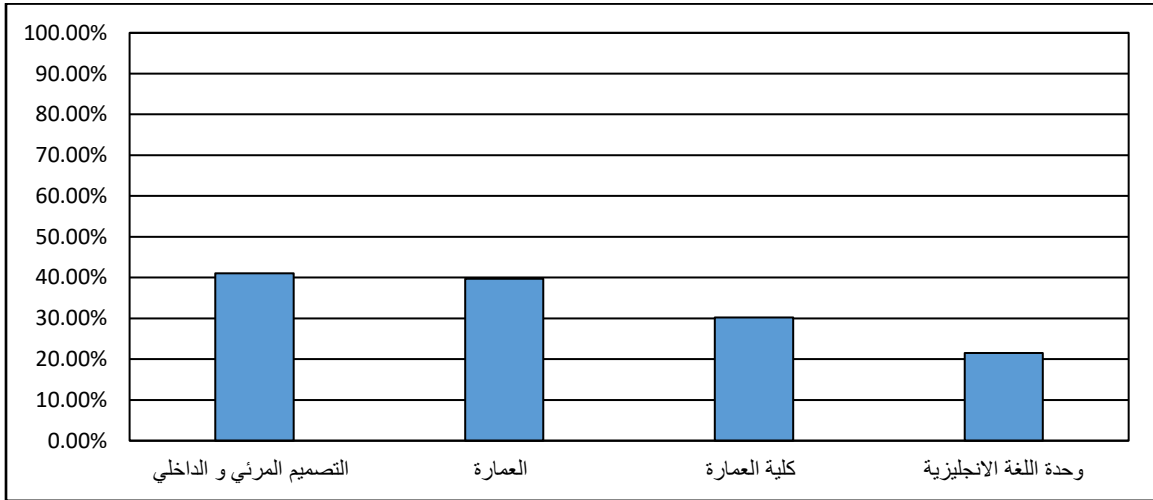
متوسط عام تقييم الطلبة للأستاذ	القسم العلمي	الكلية
93.43	الطب المساعد	العلوم الطبية المساعدة
93.45	العلاج الطبيعي	
92.82	العلاج المهني	
89.91	المعلوماتية وإدارة المعلومات الصحية	
91.57	تكنولوجيا الأشعة	
89.86	علوم المختبرات الطبية	
91.31	وحدة اللغة الانجليزية	
91.27	الإجمالي	



12. النتائج الاحصائية للتقييم بكلية العمارة:

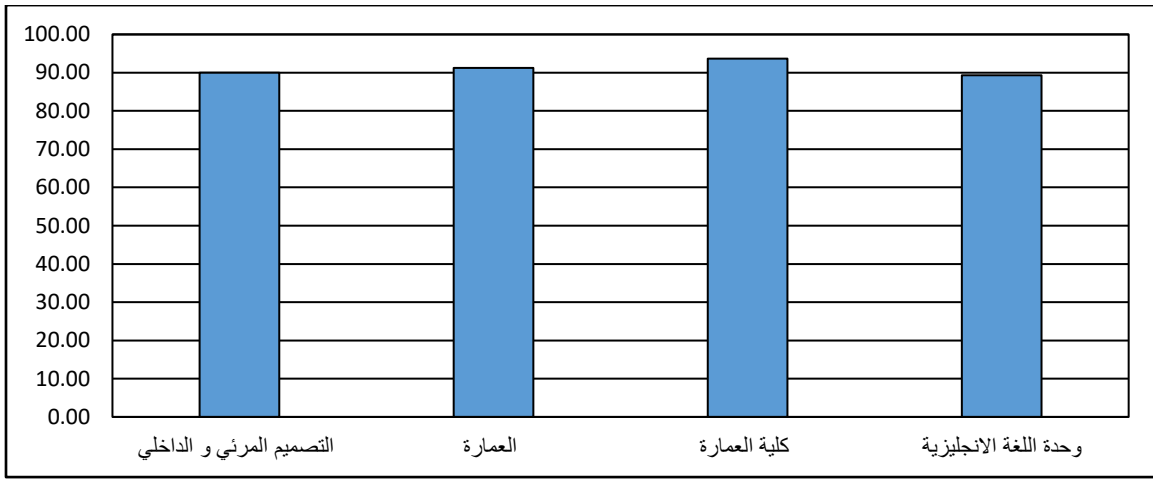
12.1. نسبة مشاركة الطلبة في التقييم

الكلية	القسم العلمي	عدد المقررات	اجمالي عدد الطلبة المسجلين	اجمالي عدد الطلبة المقيمين	نسبة مشاركة الطلبة بالتقييم
العمارة	التصميم المرئي و الداخلي	22	297	122	41.08%
	العمارة	45	776	308	39.69%
	كلية العمارة	12	238	72	30.25%
	وحدة اللغة الانجليزية	9	158	34	21.52%
الإجمالي		88	1469	536	36.49%



12.2. متوسط عام تقييم الأستاذ

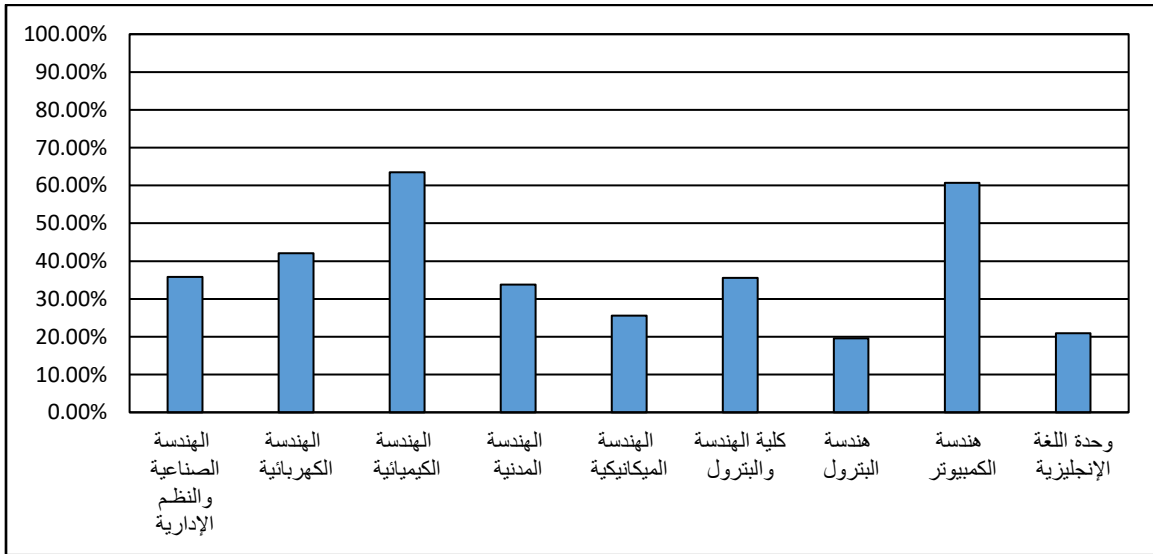
الكلية	القسم العلمي	متوسط عام تقييم الطلبة للأستاذ
العمارة	التصميم المرئي والداخلي	90.02
	العمارة	91.20
	كلية العمارة	93.68
	وحدة اللغة الانجليزية	89.31
الإجمالي		91.14



13. النتائج الاحصائية للتقييم بكلية الهندسة والبتترول:

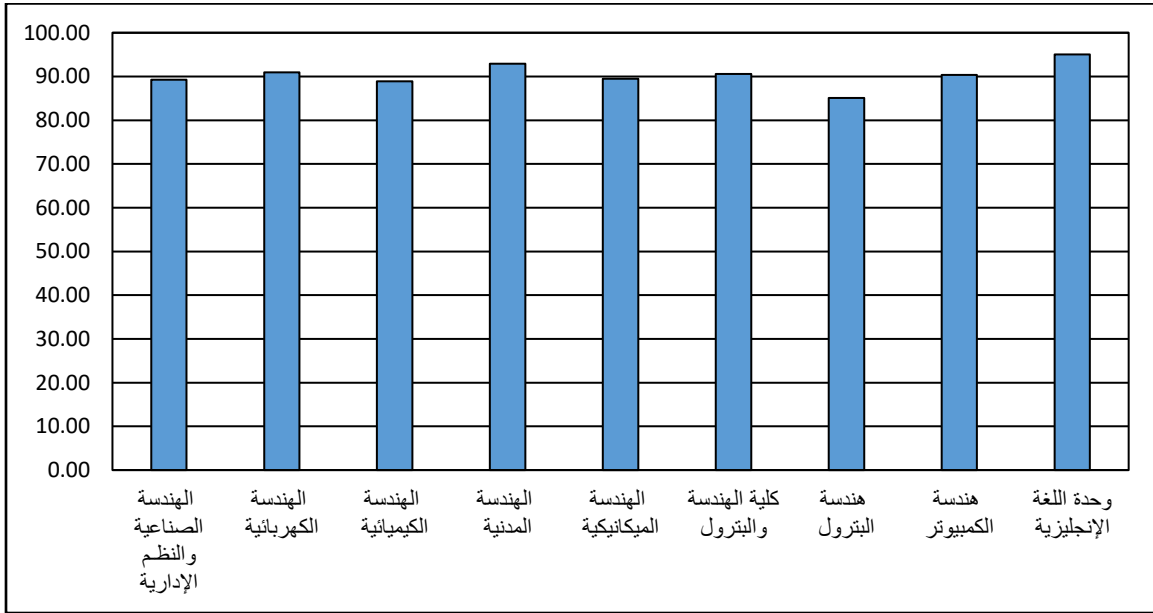
13.1. نسبة مشاركة الطلبة في التقييم

الكلية	القسم العلمي	عدد المقررات	اجمالي عدد الطلبة المسجلين	اجمالي عدد الطلبة المقيمين	نسبة مشاركة الطلبة بالتقييم
الهندسة والبتترول	الهندسة الصناعية والنظم الإدارية	23	678	243	35.84%
	الهندسة الكهربائية	77	1620	681	42.04%
	الهندسة الكيميائية	46	866	550	63.51%
	الهندسة المدنية	75	1489	503	33.78%
	الهندسة الميكانيكية	51	1364	349	25.59%
	كلية الهندسة والبتترول	130	3172	1129	35.59%
	هندسة البترول	30	694	136	19.60%
	هندسة الكمبيوتر	79	1355	822	60.66%
	وحدة اللغة الإنجليزية	22	589	123	20.88%
الإجمالي		533	11827	4536	38.35%



13.2. متوسط عام تقييم الأستاذ

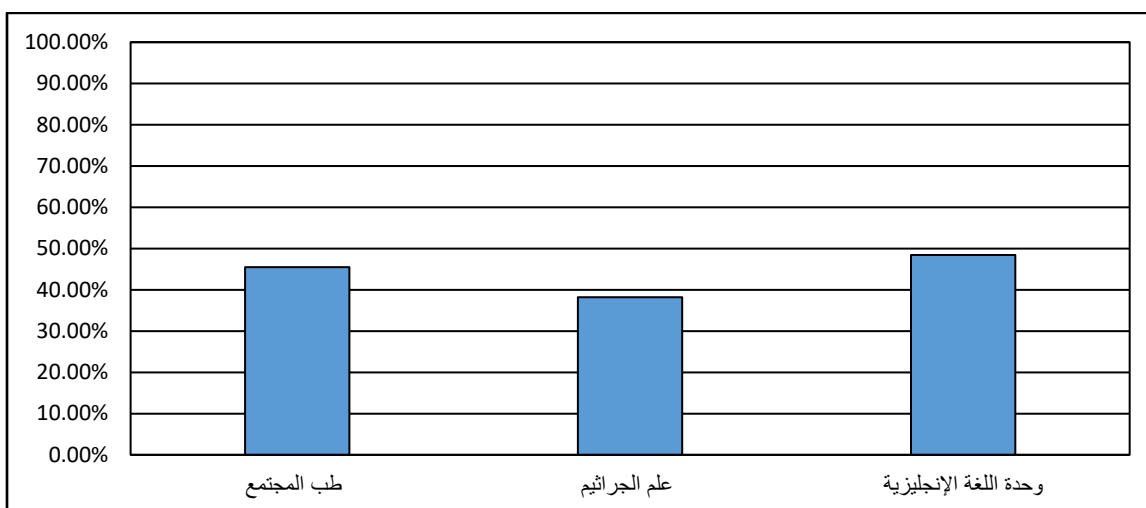
متوسط عام تقييم الطلبة للأستاذ	القسم العلمي	الكلية
89.29	الهندسة الصناعية والنظم الإدارية	الهندسة والبتروك
90.93	الهندسة الكهربائية	
88.86	الهندسة الكيميائية	
92.96	الهندسة المدنية	
89.44	الهندسة الميكانيكية	
90.60	كلية الهندسة والبتروك	
85.07	هندسة البترول	
90.39	هندسة الكمبيوتر	
95.02	وحدة اللغة الإنجليزية	
90.50	الإجمالي	



14. النتائج الاحصائية للتقييم بمركز العلوم الطبية:

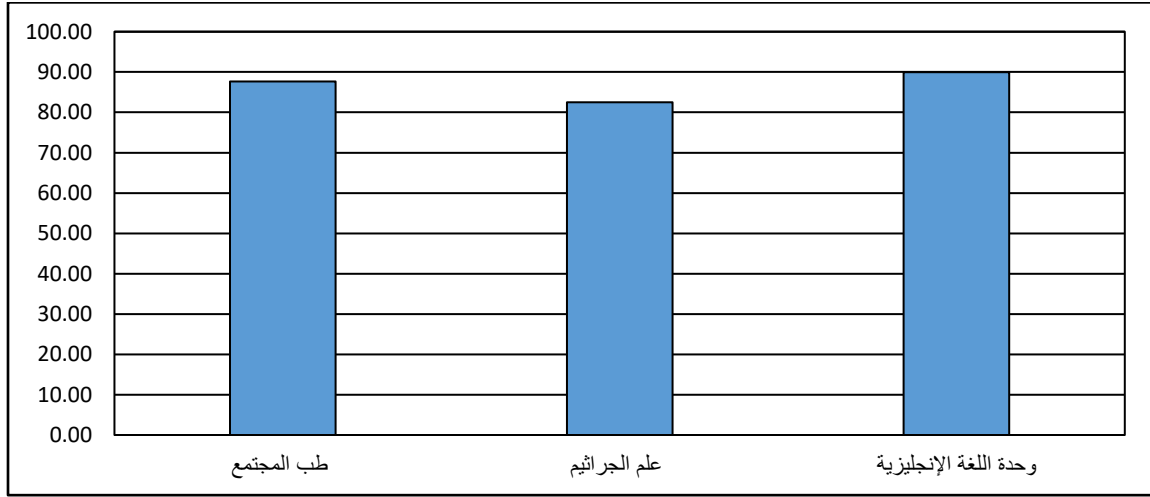
14.1. نسبة مشاركة الطلبة في التقييم

الكلية	القسم العلمي	عدد المقررات	اجمالي عدد الطلبة المسجلين	اجمالي عدد الطلبة المقيمين	نسبة مشاركة الطلبة بالتقييم
مركز العلوم الطبية	طب المجتمع	8	255	116	45.49%
	علم الجراثيم	3	241	92	38.17%
	وحدة اللغة الإنجليزية	10	289	140	48.44%
الإجمالي		21	785	348	44.33%



14.2. متوسط عام تقييم الأستاذ

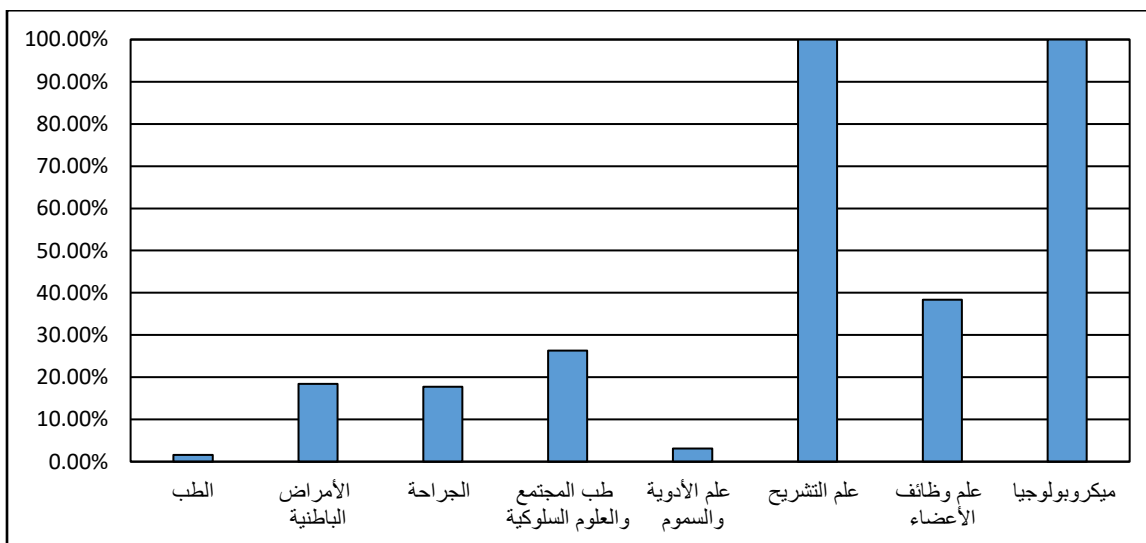
متوسط عام تقييم الطلبة للأستاذ	القسم العلمي	الكلية
87.66	طب المجتمع	مركز العلوم الطبية
82.49	علم الجراثيم	
89.96	وحدة اللغة الإنجليزية	
86.20	الإجمالي	



15. النتائج الاحصائية للتقييم بكلية الطب:

15.1. نسبة مشاركة الطلبة في التقييم

الكلية	القسم العلمي	عدد المقررات	اجمالي عدد الطلبة المسجلين	اجمالي عدد الطلبة المقيمين	نسبة مشاركة الطلبة بالتقييم
الطب	الطب	1	124	2	1.61%
	الأمراض الباطنية	4	363	67	18.46%
	الجراحة	4	434	77	17.74%
	طب المجتمع والعلوم السلوكية	10	540	142	26.30%
	علم الأدوية والسموم	1	32	1	3.13%
	علم التشريح	4	8	8	100.00%
	علم وظائف الأعضاء	2	339	130	38.35%
	ميكروبيولوجيا	1	1	1	100.00%
الإجمالي		27	1600	326	20.38%



15.2. متوسط عام تقييم الأستاذ

الكلية	القسم العلمي	متوسط عام تقييم الطلبة للأستاذ
الطب	الطب	98.00
	الأمراض الباطنية	85.56
	الجراحة	86.87
	طب المجتمع والعلوم السلوكية	98.21
	علم الأدوية والسموم	93.30
	علم التشريح	94.99
	علم وظائف الأعضاء	81.20
	ميكروبيولوجيا	97.80
الإجمالي		87.29

