



جامعة الكويت

مكتب نائب مدير الجامعة للشئون العلمية

مكتب مساعد نائب مدير الجامعة للتقييم و القياس

تقرير إحصائي حول تقييم

الأداء التدريسي والمقرر بجامعة الكويت

الفصل الدراسي الثاني 2020/2019

إعداد

م.أماني البسام

يوسف نصرالله

2021

فهرس المحتويات

الصفحة

الموضوع

3	المقدمة
4	I- النتائج الاحصائية للتقييم بجامعة الكويت
4	1- نسبة مشاركة الطلبة في التقييم على مستوى الجامعة
5	2- متوسط عام تقييم الأستاذ على مستوى الجامعة
6	II- النتائج الاحصائية للتقييم في الكليات
6	1- النتائج الاحصائية للتقييم بكلية الآداب
8	2- النتائج الاحصائية للتقييم بكلية التربية
10	3- النتائج الاحصائية للتقييم بكلية الحقوق
12	4- النتائج الاحصائية للتقييم بكلية الشريعة والدراسات الإسلامية
14	5- النتائج الاحصائية للتقييم بكلية الصحة العامة
16	6- النتائج الاحصائية للتقييم بكلية الصيدلة
18	7- النتائج الاحصائية للتقييم بكلية العلوم
20	8- النتائج الاحصائية للتقييم بكلية العلوم الاجتماعية
22	9- النتائج الاحصائية للتقييم بكلية العلوم الإدارية
24	10- النتائج الاحصائية للتقييم بكلية العلوم الحياتية
26	11- النتائج الاحصائية للتقييم بكلية العلوم الطبية المساعدة
28	12- النتائج الاحصائية للتقييم بكلية العمارة
30	13- النتائج الاحصائية للتقييم بكلية الهندسة والبتروك
32	14- النتائج الاحصائية للتقييم بمركز العلوم الطبية

المقدمة

تعنى جامعة الكويت برفع وتدعيم الكفاءة التدريسية لأعضاء هيئة التدريس بها كسائر الجامعات العالمية العريقة وذلك ضمن خطتها نحو تحقيق الامتياز الأكاديمي.

ويستخدم نظام تقييم الأداء التدريسي والمقرر في جامعة الكويت لهذا الغرض بصفته أحد أهم الروافد الرئيسة في قياس مستوى الأداء التدريسي لأعضاء هيئة التدريس حيث يعينهم على تحقيق التطوير الذاتي والنمو المهني.

ويطيب لنا في هذا التقرير أن نتناول بالتحليل النتائج الاحصائية لتقييم الأداء التدريسي والمقرر الذي طبق خلال الفصل الدراسي الثاني 2020/2019 مستندين إلى قواعد البيانات والبرامج الاحصائية التي أعدها مكتب التقييم و القياس بالإضافة إلى البيانات التي وردت من مركز نظم المعلومات.

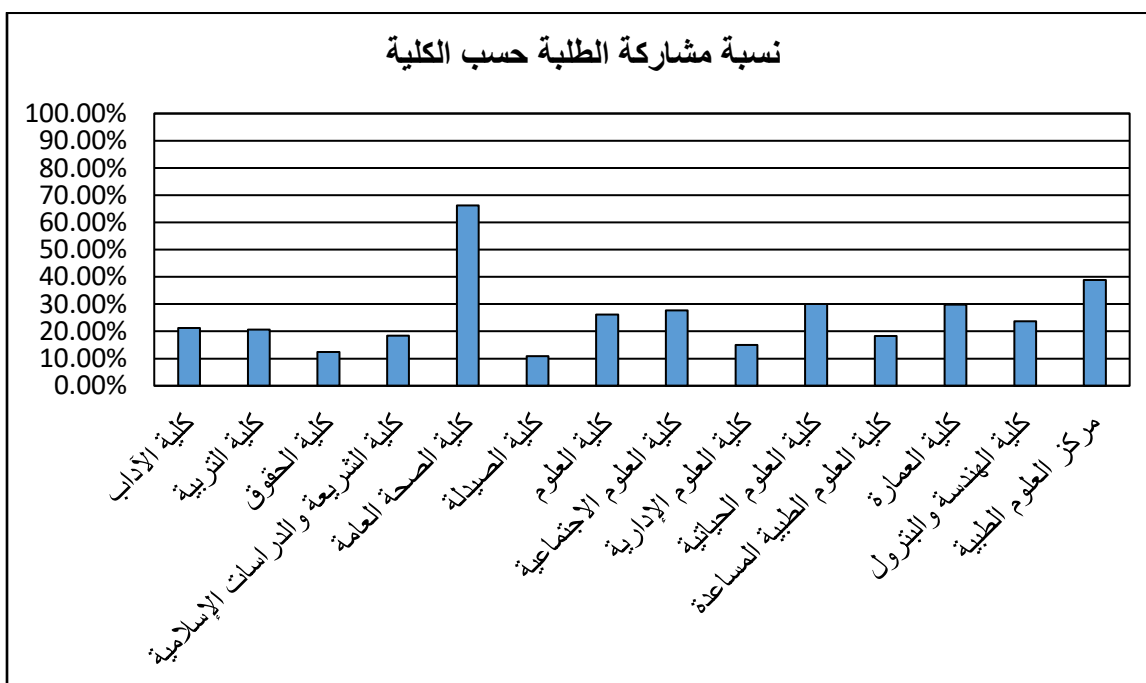
ويتضمن التقرير الاحصائي في جزئه الأول تحليلاً للنتائج الاحصائية للتقييم على مستوى الكليات شاملاً نسب مشاركة الطلبة في التقييم ومتوسط عام تقييم الأستاذ. كما حرصنا في الجزء الثاني على تحليل وعرض نتائج التقييم في كل كلية وأقسامها العلمية كل على حده.

وختاماً نأمل أن يحقق هذا التقرير الفائدة المرجوة منه في الدعم الحقيقي للعملية الأكاديمية بالجامعة ويعيننا في دفع عجلة التطوير.

I. النتائج الاحصائية للتقييم بجامعة الكويت:

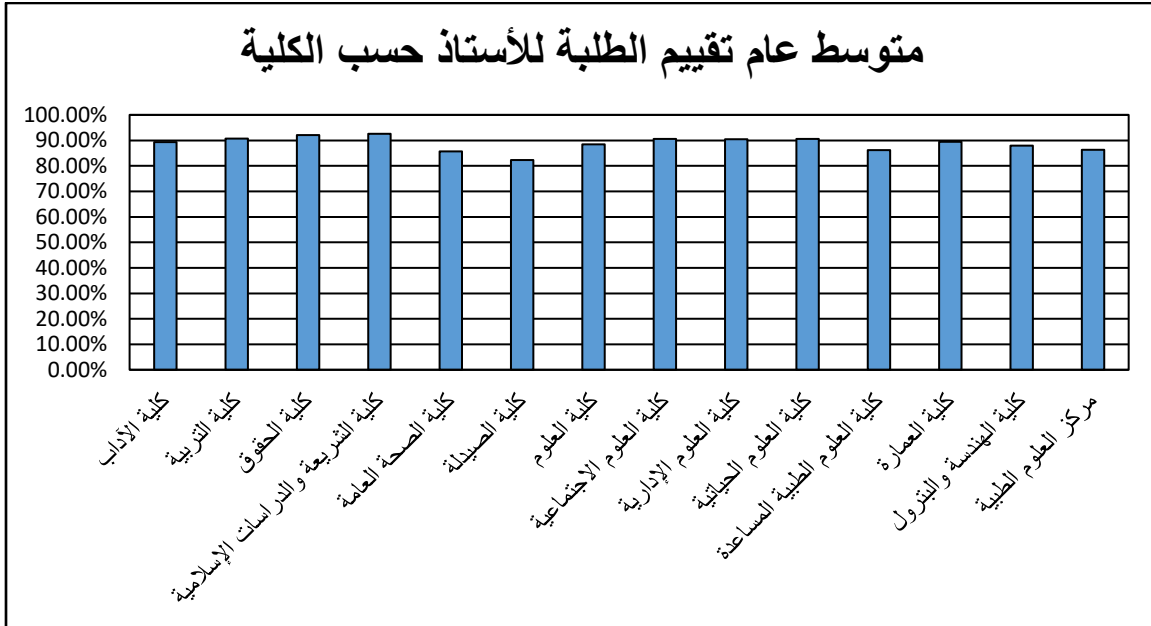
1 - نسبة مشاركة الطلبة في التقييم على مستوى الجامعة:

الكلية	اجمالي عدد الطلبة المسجلين بمقررات الكلية	اجمالي عدد الطلبة المقيمين لمقررات الكلية	نسبة مشاركة الطلبة بالكلية
كلية الآداب	33058	7034	21.28%
كلية التربية	17930	3706	20.67%
كلية الحقوق	20466	2536	12.39%
كلية الشريعة والدراسات الإسلامية	20076	3702	18.44%
كلية الصحة العامة	979	648	66.19%
كلية الصيدلة	897	98	10.93%
كلية العلوم	15566	4067	26.13%
كلية العلوم الاجتماعية	15705	4340	27.63%
كلية العلوم الإدارية	7886	1180	14.96%
كلية العلوم الحياتية	3432	1030	30.01%
كلية العلوم الطبية المساعدة	2068	379	18.33%
كلية العمارة	1408	420	29.83%
كلية الهندسة والبتترول	11461	2709	23.64%
مركز العلوم الطبية	572	222	38.81%
الإجمالي	151504	32071	21.17%



2- متوسط عام تقييم الأستاذ على مستوى الجامعة:

الكلية	متوسط عام تقييم الطلبة للأستاذ
كلية الآداب	89.32%
كلية التربية	90.64%
كلية الحقوق	92.05%
كلية الشريعة والدراسات الإسلامية	92.60%
كلية الصحة العامة	85.69%
كلية الصيدلة	82.24%
كلية العلوم	88.42%
كلية العلوم الاجتماعية	90.63%
كلية العلوم الإدارية	90.50%
كلية العلوم الحياتية	90.54%
كلية العلوم الطبية المساعدة	86.15%
كلية العمارة	89.44%
كلية الهندسة والبتترول	87.95%
مركز العلوم الطبية	86.29%
الإجمالي	89.91%

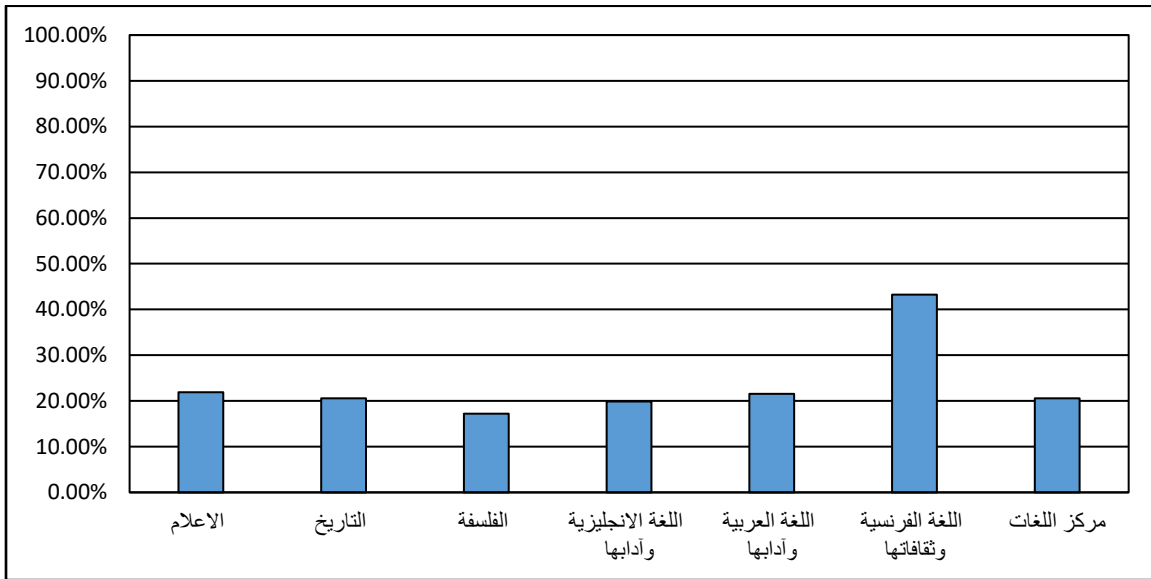


II. النتائج الاحصائية للتقييم في الكليات:

1. النتائج الاحصائية للتقييم بكلية الآداب:

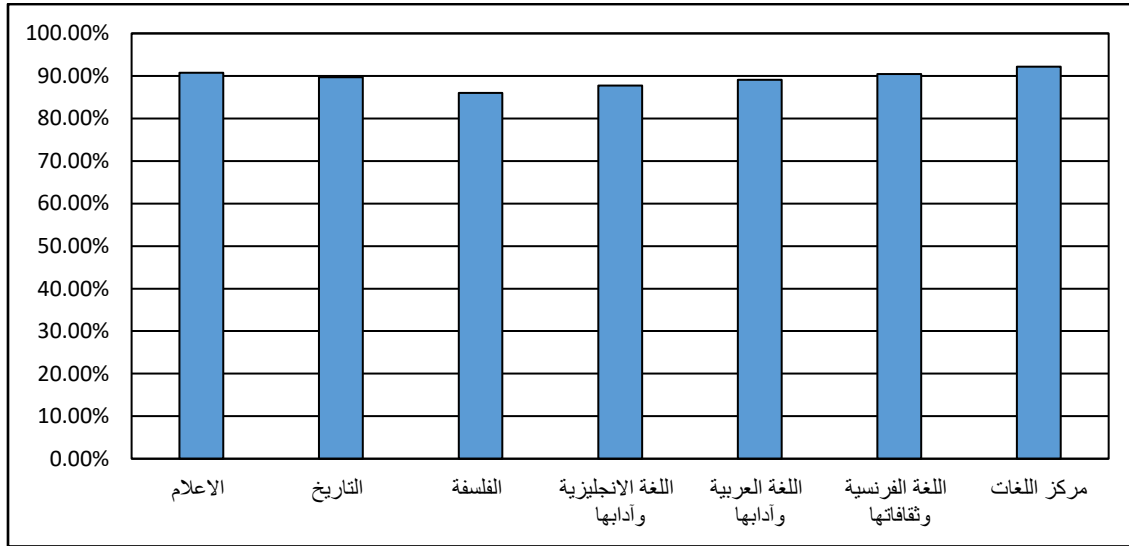
1.1. نسبة مشاركة الطلبة في التقييم

الكلية	القسم العلمي	عدد المقررات	اجمالي عدد الطلبة المسجلين	اجمالي عدد الطلبة المقيمين	نسبة مشاركة الطلبة بالتقييم
الآداب	الاعلام	116	4993	1095	21.93%
	التاريخ	134	6798	1399	20.58%
	الفلسفة	50	2555	439	17.18%
	اللغة الانجليزية وآدابها	149	4915	975	19.84%
	اللغة العربية وآدابها	226	10881	2344	21.54%
	اللغة الفرنسية وثقافتها	33	773	334	43.21%
	مركز اللغات	70	2199	452	20.55%
الإجمالي		778	33058	7034	21.28%



1.2 . متوسط عام تقييم الأستاذ

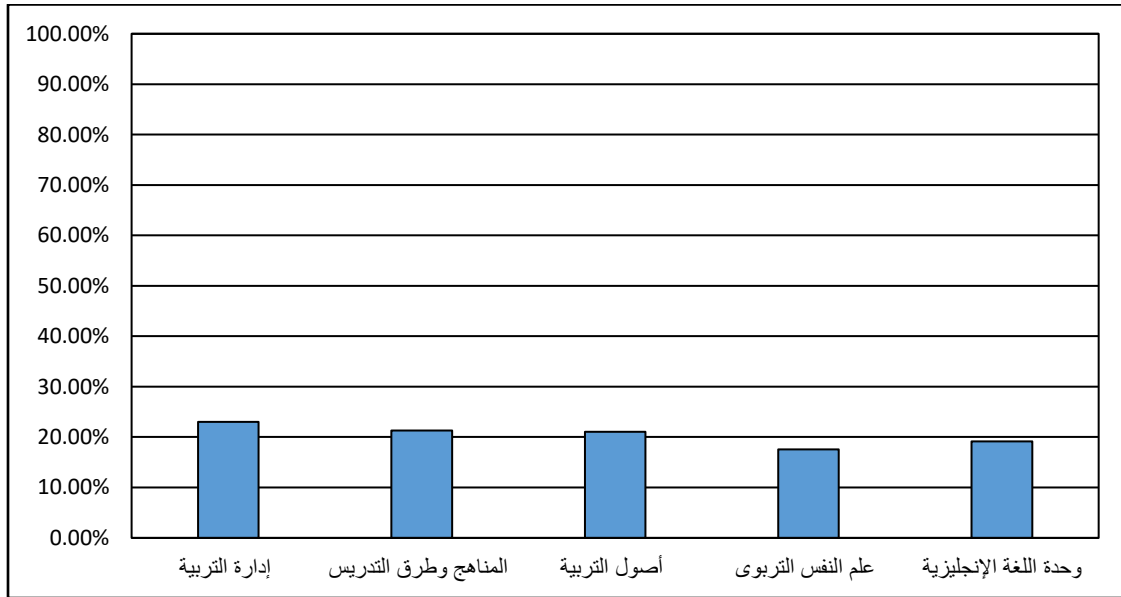
الكلية	القسم العلمي	متوسط عام تقييم الطلبة للأستاذ
الآداب	الاعلام	90.76%
	التاريخ	89.72%
	الفلسفة	85.98%
	اللغة الانجليزية وآدابها	87.75%
	اللغة العربية وآدابها	89.08%
	اللغة الفرنسية وثقافتها	90.48%
	مركز اللغات	92.19%
	الإجمالي	89.32%



2. النتائج الاحصائية للتقييم بكلية التربية:

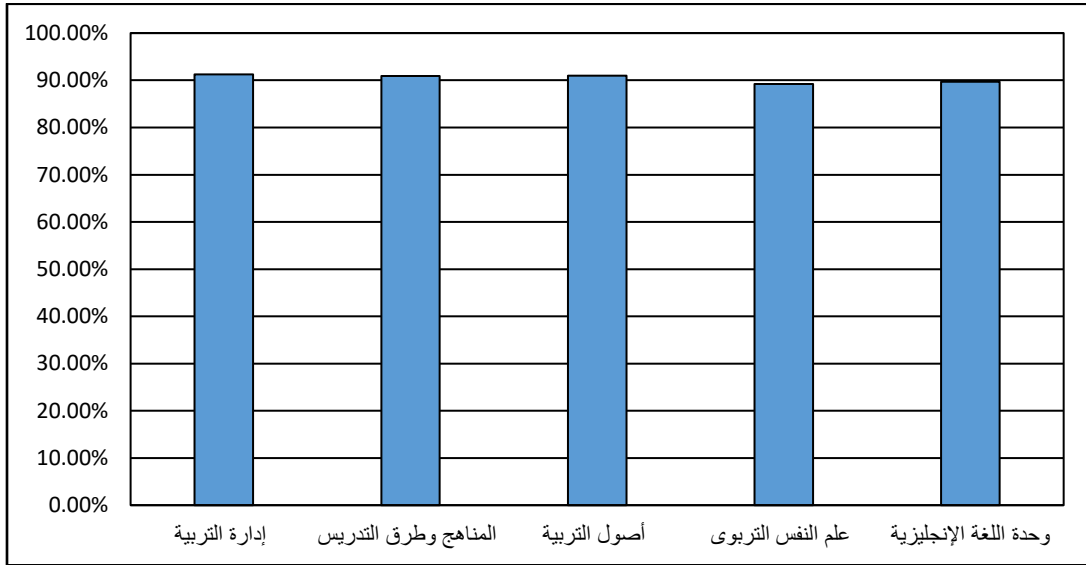
2.1. نسبة مشاركة الطلبة في التقييم

الكلية	القسم العلمي	عدد المقررات	اجمالي عدد الطلبة المسجلين	اجمالي عدد الطلبة المقيمين	نسبة مشاركة الطلبة بالتقييم
التربية	إدارة التربية	62	2435	561	23.04%
	المناهج وطرق التدريس	243	8872	1888	21.28%
	أصول التربية	68	2122	446	21.02%
	علم النفس التربوي	61	3232	568	17.57%
	وحدة اللغة الإنجليزية	41	1269	243	19.15%
الإجمالي		475	17930	3706	20.67%



2.2. متوسط عام تقييم الأستاذ

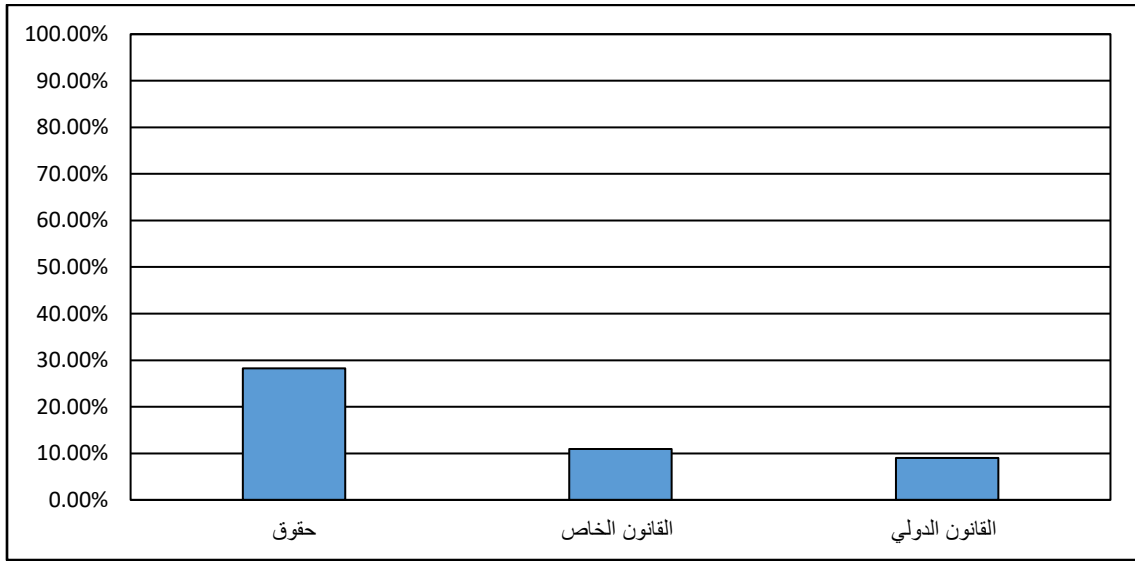
الكلية	القسم العلمي	متوسط عام تقييم الطلبة للأستاذ
التربية	إدارة التربية	91.26%
	المناهج وطرق التدريس	90.91%
	أصول التربية	90.99%
	علم النفس التربوي	89.21%
	وحدة اللغة الإنجليزية	89.71%
الإجمالي		90.64%



3. النتائج الاحصائية للتقييم بكلية الحقوق:

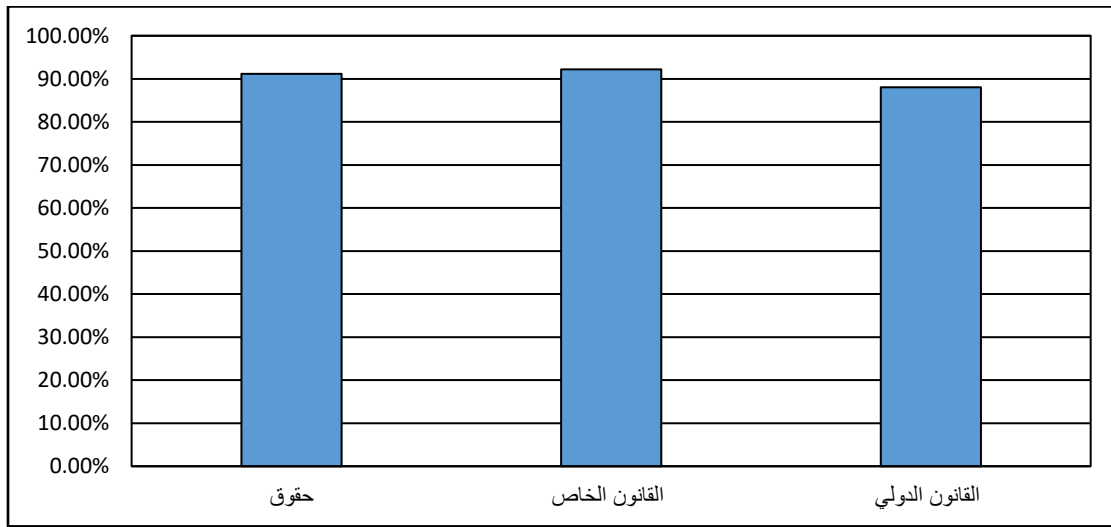
3.1. نسبة مشاركة الطلبة في التقييم

الكلية	القسم العلمي	عدد المقررات	اجمالي عدد الطلبة المسجلين	اجمالي عدد الطلبة المقيمين	نسبة مشاركة الطلبة بالتقييم
الحقوق	حقوق	37	1780	503	28.26%
	القانون الخاص	346	18475	2014	10.90%
	القانون الدولي	7	211	19	9.00%
الإجمالي		390	20466	2536	12.39%



3.2. متوسط عام تقييم الأستاذ

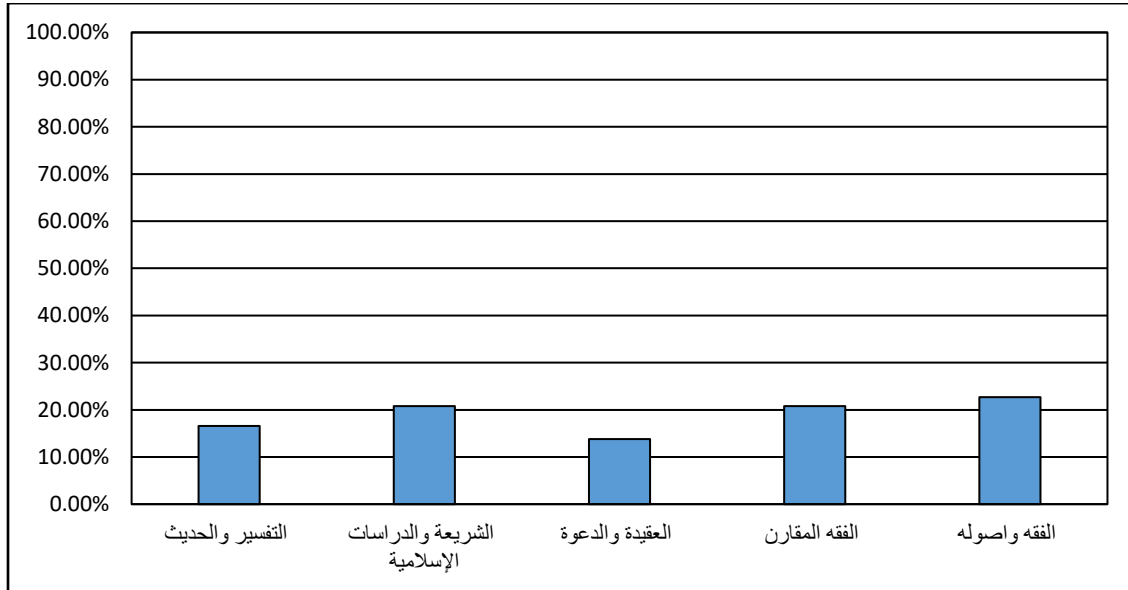
الكلية	القسم العلمي	متوسط عام تقييم الطلبة للأستاذ
الحقوق	حقوق	91.14%
	القانون الخاص	92.23%
	القانون الدولي	88.00%
الإجمالي		92.05%



4. النتائج الاحصائية للتقييم بكلية الشريعة والدراسات الإسلامية:

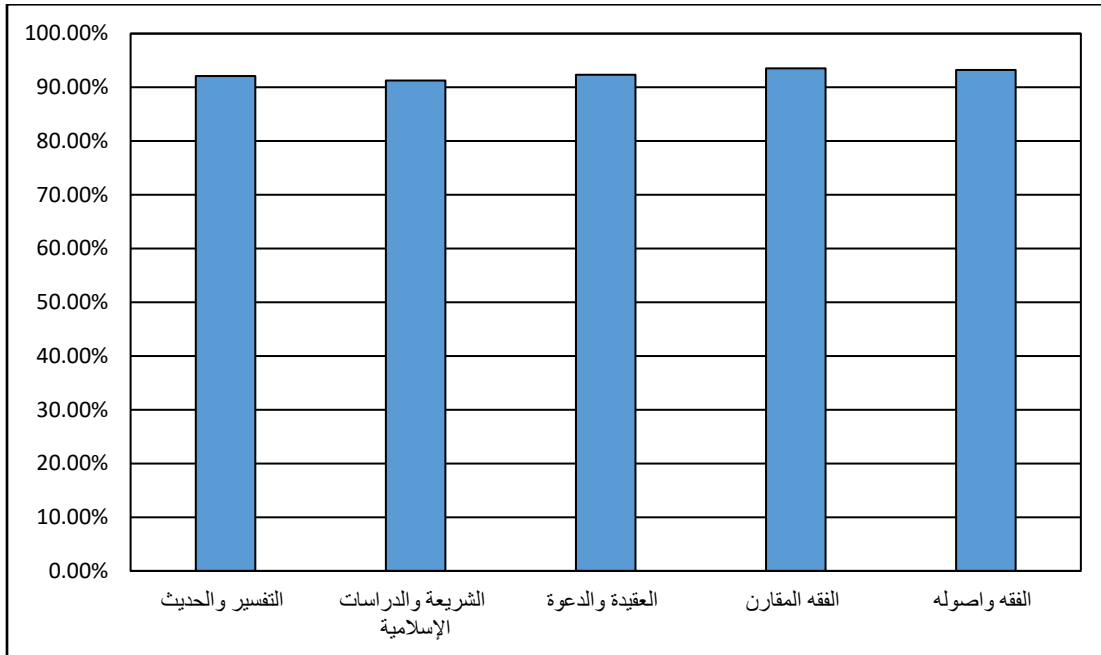
4.1. نسبة مشاركة الطلبة في التقييم

الكلية	القسم العلمي	عدد المقررات	اجمالي عدد الطلبة المسجلين	اجمالي عدد الطلبة المقيمين	نسبة مشاركة الطلبة بالتقييم
الشريعة والدراسات الإسلامية	التفسير والحديث	254	7946	1319	16.60%
	الشريعة والدراسات الإسلامية	21	1074	223	20.76%
	العقيدة والدعوة	72	3171	438	13.81%
	الفقه المقارن	96	3564	742	20.82%
	الفقه واصوله	124	4321	980	22.68%
الإجمالي		567	20076	3702	18.44%



4.2. متوسط عام تقييم الأستاذ

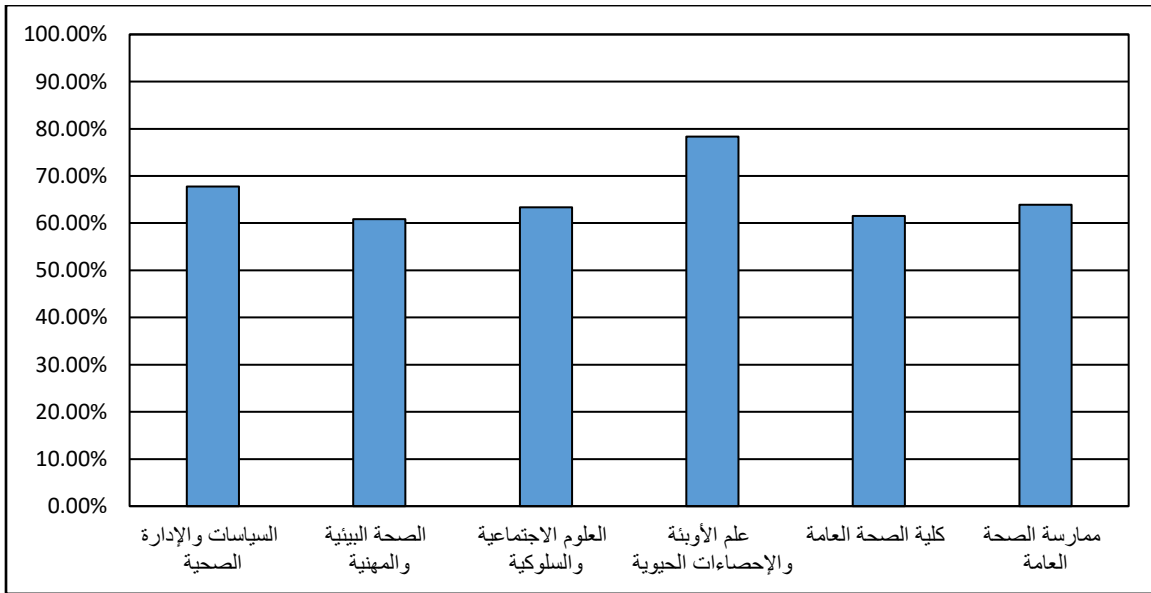
الكلية	القسم العلمي	متوسط عام تقييم الطلبة للأستاذ
الشرية والدراسات الإسلامية	التفسير والحديث	92.11%
	الشرية والدراسات الإسلامية	91.24%
	العقيدة والدعوة	92.33%
	الفقه المقارن	93.55%
	الفقه واصوله	93.23%
الإجمالي		92.60%



5. النتائج الاحصائية للتقييم بكلية الصحة العامة:

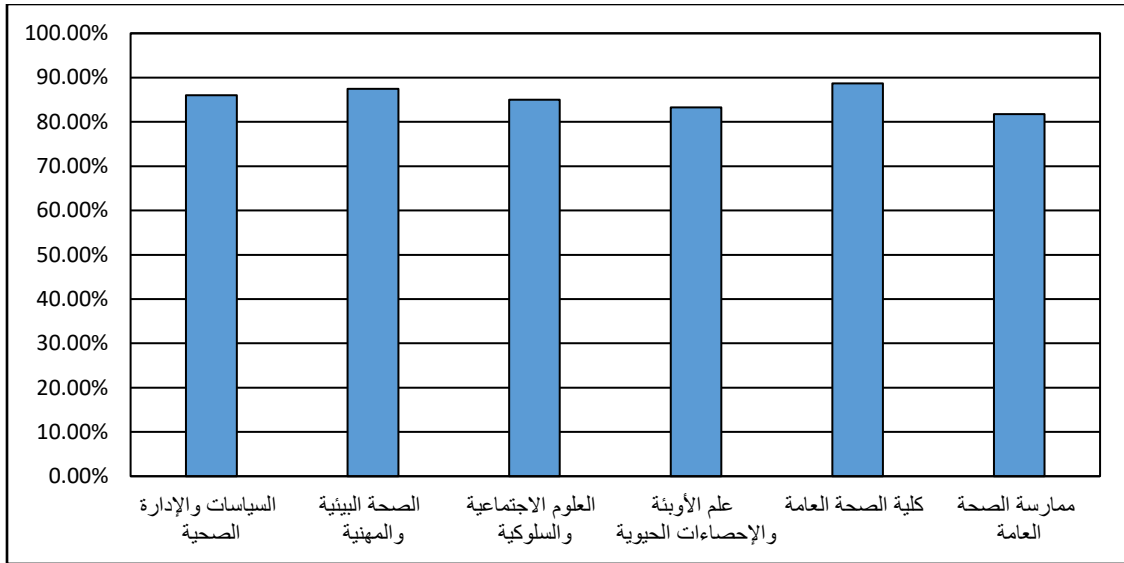
5.1. نسبة مشاركة الطلبة في التقييم

الكلية	القسم العلمي	عدد المقررات	اجمالي عدد الطلبة المسجلين	اجمالي عدد الطلبة المقيمين	نسبة مشاركة الطلبة بالتقييم
الصحة العامة	السياسات والإدارة الصحية	10	90	61	67.78%
	الصحة البيئية والمهنية	4	46	28	60.87%
	العلوم الاجتماعية والسلوكية	16	461	292	63.34%
	علم الأوبئة والإحصاءات الحيوية	7	185	145	78.38%
	كلية الصحة العامة	11	161	99	61.49%
	ممارسة الصحة العامة	4	36	23	63.89%
الإجمالي		52	979	648	66.19%



5.2. متوسط عام تقييم الأستاذ

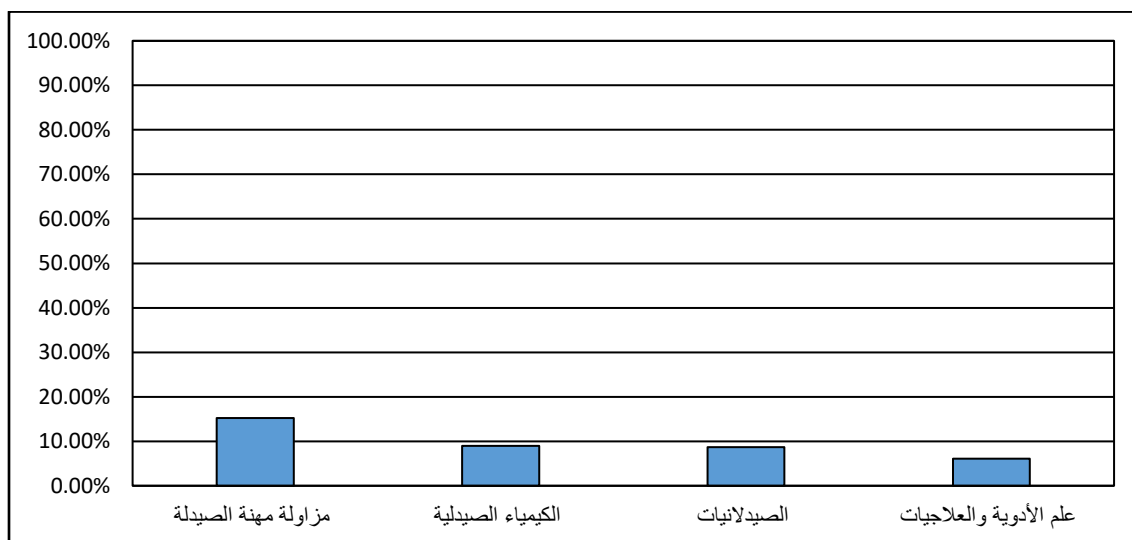
الكلية	القسم العلمي	متوسط عام تقييم الطلبة للأستاذ
الصحة العامة	السياسات والإدارة الصحية	86.00%
	الصحة البيئية والمهنية	87.50%
	العلوم الاجتماعية والسلوكية	85.00%
	علم الأوبئة والإحصاءات الحيوية	83.29%
	كلية الصحة العامة	88.73%
	ممارسة الصحة العامة	81.75%
الإجمالي		85.69%



6. النتائج الاحصائية للتقييم بكلية الصيدلة:

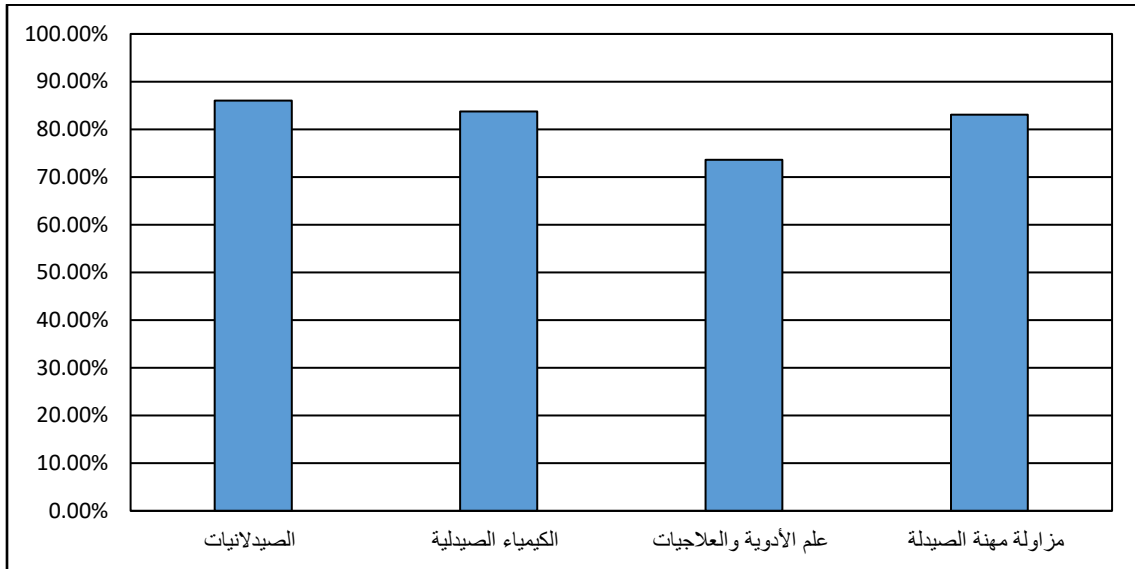
6.1. نسبة مشاركة الطلبة في التقييم

الكلية	القسم العلمي	عدد المقررات	اجمالي عدد الطلبة المسجلين	اجمالي عدد الطلبة المقيمين	نسبة مشاركة الطلبة بالتقييم
الصيدلة	مزاولة مهنة الصيدلة	11	368	56	15.22%
	الكيمياء الصيدلانية	3	134	12	8.96%
	الصيدلانيات	5	230	20	8.70%
	علم الأدوية والعلاجات	3	165	10	6.06%
الإجمالي					10.93%



6.2. متوسط عام تقييم الأستاذ

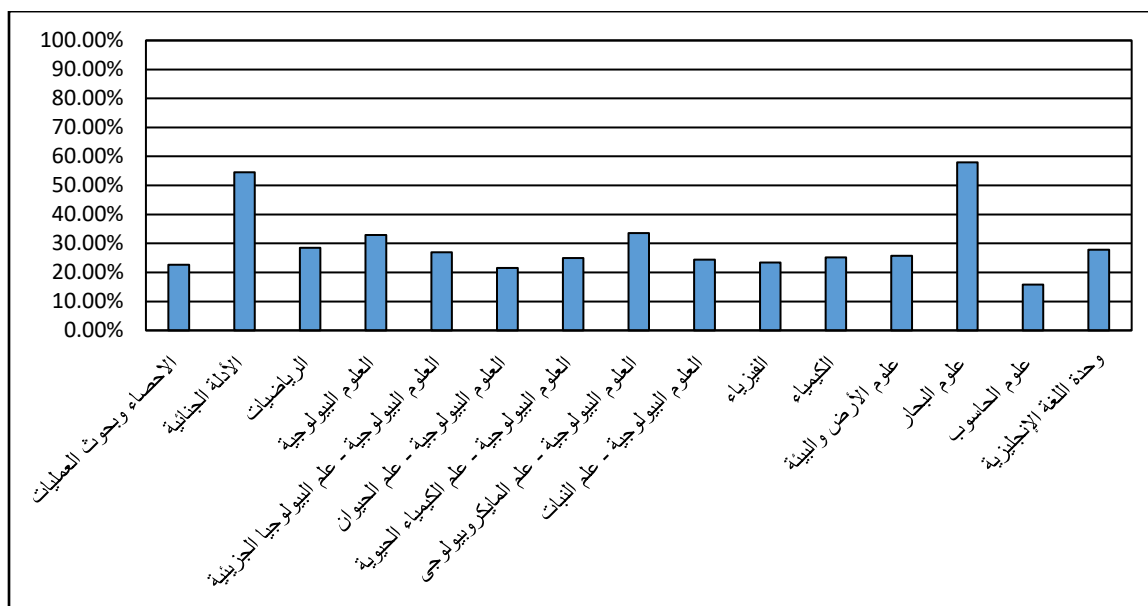
الكلية	القسم العلمي	متوسط عام تقييم الطلبة للأستاذ
الصيدلة	الصيدلانيات	86.00%
	الكيمياء الصيدلانية	83.75%
	علم الأدوية والعلاجات	73.60%
	مزاولة مهنة الصيدلة	83.08%
الإجمالي		82.24%



7. النتائج الاحصائية للتقييم بكلية العلوم:

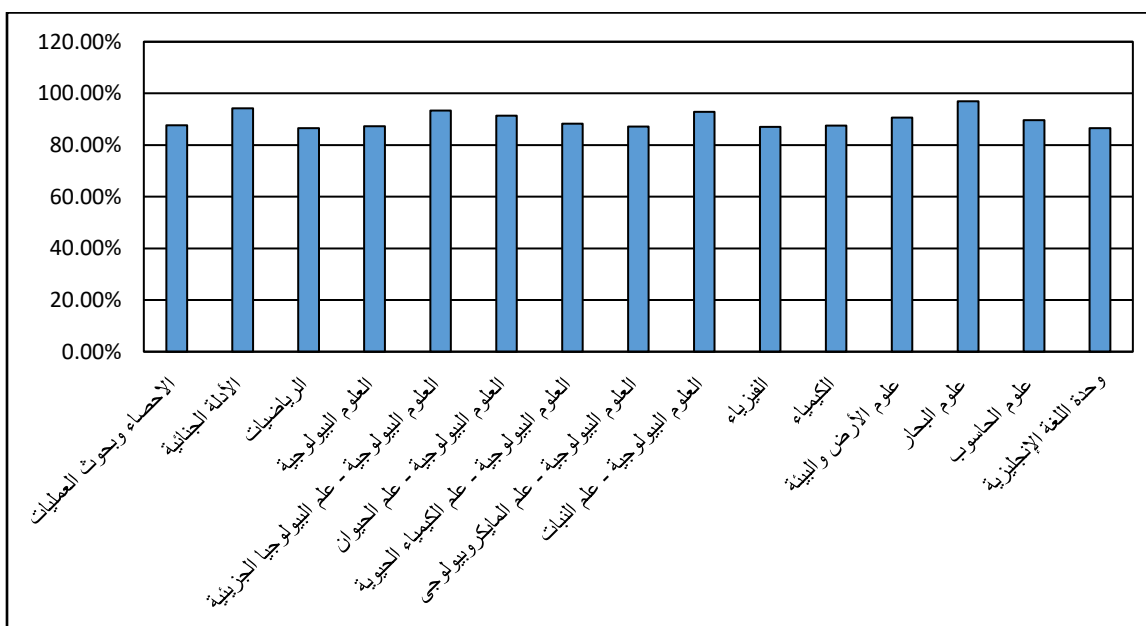
7.1. نسبة مشاركة الطلبة في التقييم

الكلية	القسم العلمي	عدد المقررات	اجمالي عدد الطلبة المسجلين	اجمالي عدد الطلبة المقيمين	نسبة مشاركة الطلبة بالتقييم
العلوم	الاحصاء وبحوث العمليات	40	1014	230	22.68%
	الأدلة الجنائية	7	66	36	54.55%
	الرياضيات	101	4268	1214	28.44%
	العلوم البيولوجية	35	710	234	32.96%
	العلوم البيولوجية - علم البيولوجيا الجزيئية	16	197	53	26.90%
	العلوم البيولوجية - علم الحيوان	15	479	103	21.50%
	العلوم البيولوجية - علم الكيمياء الحيوية	8	60	15	25.00%
	العلوم البيولوجية - علم المايكروبيولوجي	34	712	239	33.57%
	العلوم البيولوجية - علم النبات	12	139	34	24.46%
	الفيزياء	47	1544	361	23.38%
	الكيمياء	90	2450	618	25.22%
	علوم الأرض والبيئة	57	1594	410	25.72%
	علوم البحار	10	100	58	58.00%
	علوم الحاسوب	68	1320	208	15.76%
	وحدة اللغة الإنجليزية	36	913	254	27.82%
	الإجمالي	576	15566	4067	26.13%



7.2 . متوسط عام تقييم الأستاذ

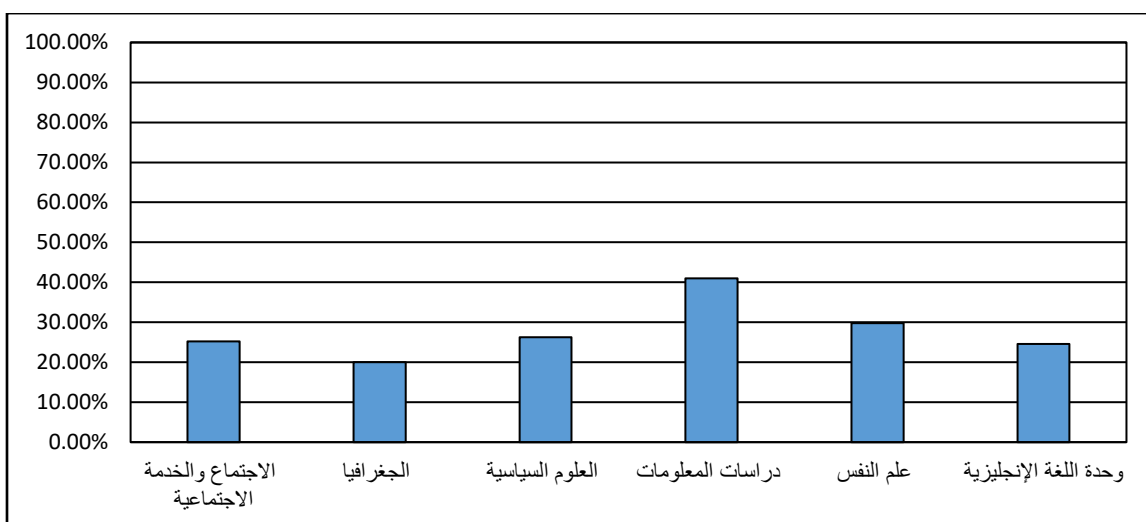
الكلية	القسم العلمي	متوسط عام تقييم الطلبة للأستاذ
العلوم	الاحصاء وبحوث العمليات	87.63%
	الأدلة الجنائية	94.29%
	الرياضيات	86.56%
	العلوم البيولوجية	87.31%
	العلوم البيولوجية - علم البيولوجيا الجزيئية	93.38%
	العلوم البيولوجية - علم الحيوان	91.40%
	العلوم البيولوجية - علم الكيمياء الحيوية	88.25%
	العلوم البيولوجية - علم المايكروبيولوجي	87.18%
	العلوم البيولوجية - علم النبات	92.92%
	الفيزياء	87.02%
	الكيمياء	87.56%
	علوم الأرض والبيئة	90.68%
	علوم البحار	97.00%
	علوم الحاسوب	89.59%
	وحدة اللغة الإنجليزية	86.58%
	الإجمالي	88.42%



8. النتائج الاحصائية للتقييم بكلية العلوم الاجتماعية:

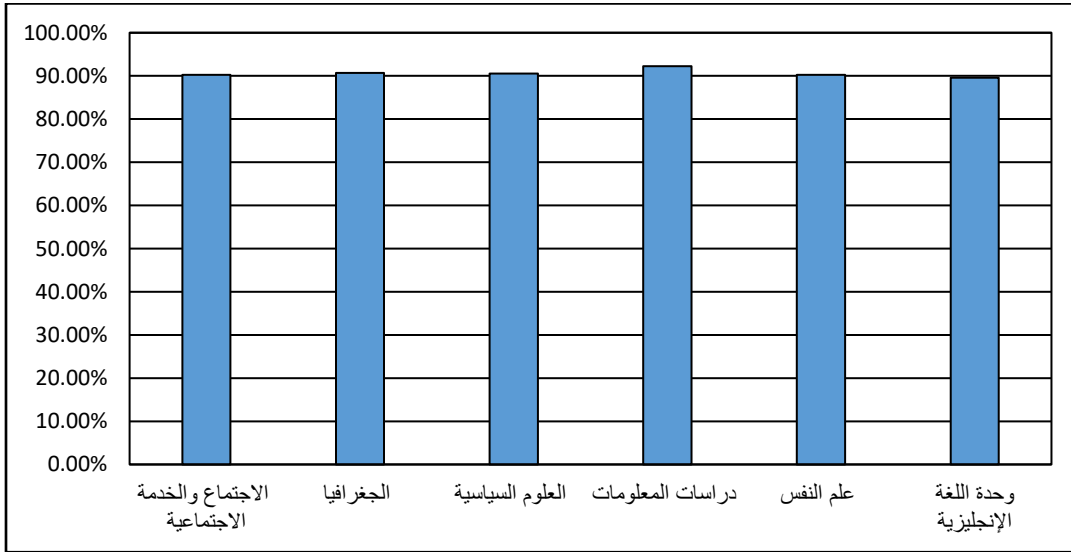
8.1. نسبة مشاركة الطلبة في التقييم

الكلية	القسم العلمي	عدد المقررات	اجمالي عدد الطلبة المسجلين	اجمالي عدد الطلبة المقيمين	نسبة مشاركة الطلبة بالتقييم
العلوم الاجتماعية	الاجتماع والخدمة الاجتماعية	101	4365	1102	25.25%
	الجغرافيا	73	2054	411	20.01%
	العلوم السياسية	74	2200	577	26.23%
	دراسات المعلومات	53	1453	596	41.02%
	علم النفس	99	5214	1551	29.75%
	وحدة اللغة الإنجليزية	12	419	103	24.58%
الإجمالي		412	15705	4340	27.63%



8.2. متوسط عام تقييم الأستاذ

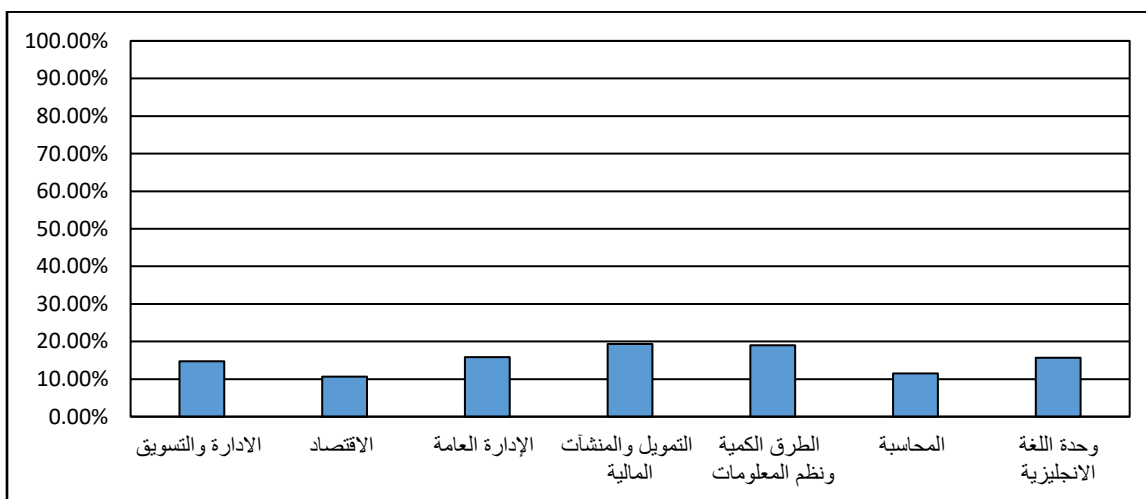
الكلية	القسم العلمي	متوسط عام تقييم الطلبة للأستاذ
العلوم الاجتماعية	الاجتماع والخدمة الاجتماعية	90.27%
	الجغرافيا	90.70%
	العلوم السياسية	90.58%
	دراسات المعلومات	92.28%
	علم النفس	90.22%
	وحدة اللغة الإنجليزية	89.58%
الإجمالي		90.63%



9. النتائج الاحصائية للتقييم بكلية العلوم الإدارية:

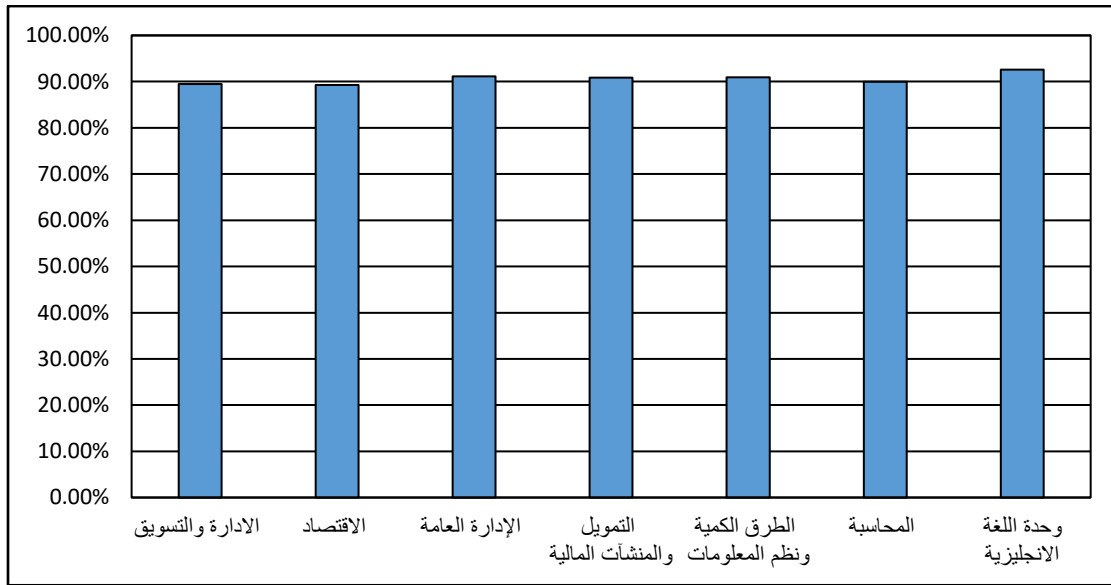
9.1. نسبة مشاركة الطلبة في التقييم

الكلية	القسم العلمي	عدد المقررات	اجمالي عدد الطلبة المسجلين	اجمالي عدد الطلبة المقيمين	نسبة مشاركة الطلبة بالتقييم
العلوم الإدارية	الإدارة والتسويق	53	1812	267	14.74%
	الاقتصاد	34	986	105	10.65%
	الإدارة العامة	29	808	128	15.84%
	التمويل والمنشآت المالية	28	512	99	19.34%
	الطرق الكمية ونظم المعلومات	70	1511	287	18.99%
	المحاسبة	42	1427	164	11.49%
	وحدة اللغة الانجليزية	28	830	130	15.66%
الإجمالي		284	7886	1180	14.96%



9.2. متوسط عام تقييم الأستاذ

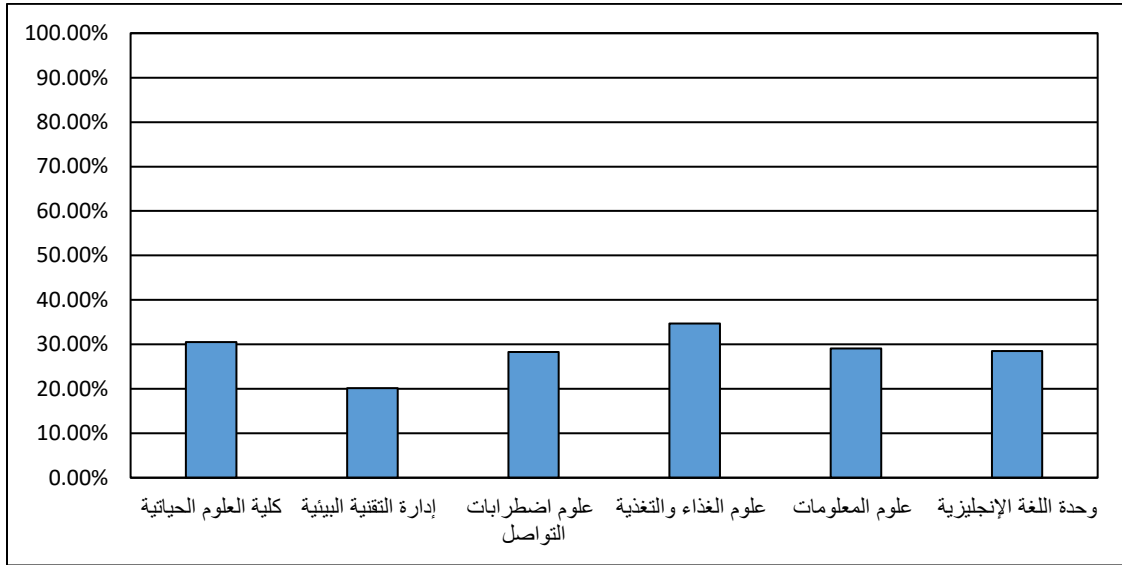
الكلية	القسم العلمي	متوسط عام تقييم الطلبة للأستاذ
العلوم الإدارية	الإدارة والتسويق	89.49%
	الاقتصاد	89.29%
	الإدارة العامة	91.17%
	التمويل والمنشآت المالية	90.86%
	الطرق الكمية ونظم المعلومات	90.91%
	المحاسبة	89.95%
	وحدة اللغة الانجليزية	92.57%
	الإجمالي	90.50%



10. النتائج الاحصائية للتقييم بكلية العلوم الحياتية:

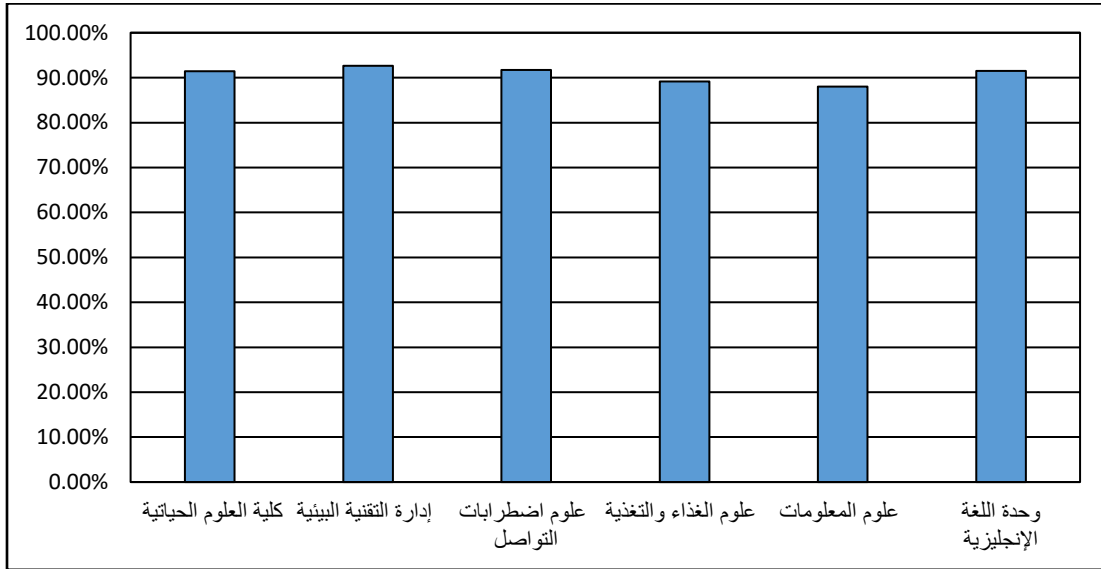
10.1. نسبة مشاركة الطلبة في التقييم

الكلية	القسم العلمي	عدد المقررات	اجمالي عدد الطلبة المسجلين	اجمالي عدد الطلبة المقيمين	نسبة مشاركة الطلبة بالتقييم
العلوم الحياتية	كلية العلوم الحياتية	40	892	272	30.49%
	إدارة التقنية البيئية	18	139	28	20.14%
	علوم اضطرابات التواصل	41	520	147	28.27%
	علوم الغذاء والتغذية	53	929	322	34.66%
	علوم المعلومات	31	265	77	29.06%
	وحدة اللغة الإنجليزية	21	631	180	28.53%
الإجمالي		204	3432	1030	30.01%



10.2. متوسط عام تقييم الأستاذ

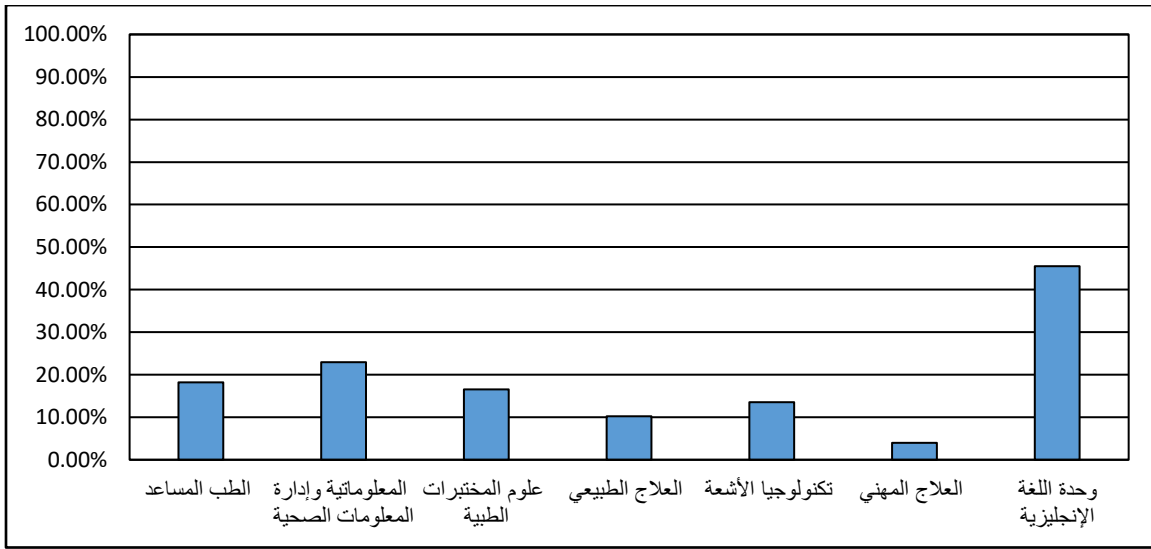
الكلية	القسم العلمي	متوسط عام تقييم الطلبة للأستاذ
العلوم الحياتية	كلية العلوم الحياتية	91.40%
	إدارة التقنية البيئية	92.61%
	علوم اضطرابات التواصل	91.73%
	علوم الغذاء والتغذية	89.15%
	علوم المعلومات	88.03%
	وحدة اللغة الإنجليزية	91.52%
الإجمالي		90.54%



11. النتائج الاحصائية للتقييم بكلية العلوم الطبية المساعدة:

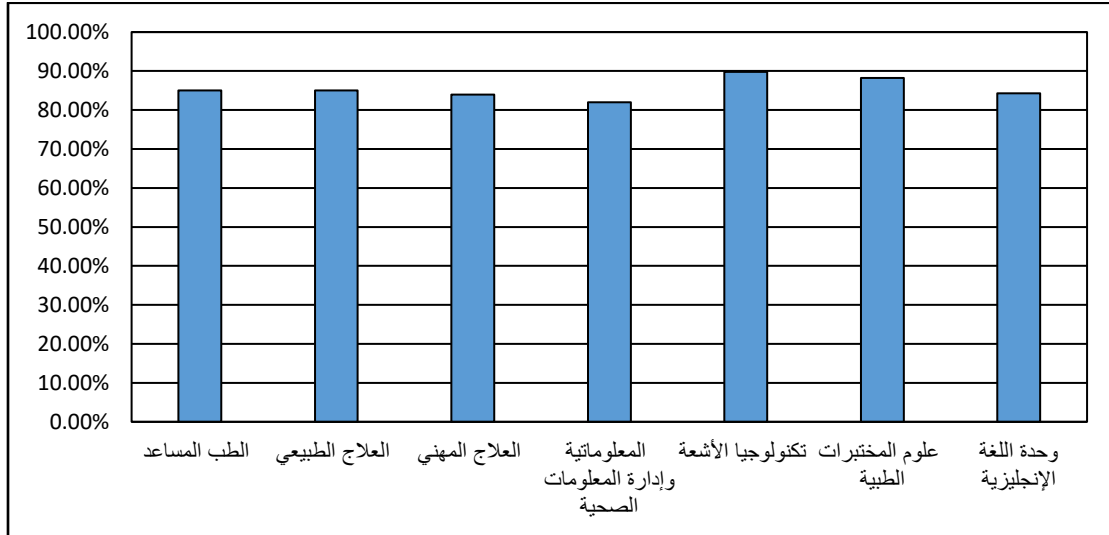
11.1. نسبة مشاركة الطلبة في التقييم

الكلية	القسم العلمي	عدد المقررات	اجمالي عدد الطلبة المسجلين	اجمالي عدد الطلبة المقيمين	نسبة مشاركة الطلبة بالتقييم
العلوم الطبية المساعدة	الطب المساعد	4	341	62	18.18%
	المعلوماتية وإدارة المعلومات الصحية	7	109	25	22.94%
	علوم المختبرات الطبية	18	731	121	16.55%
	العلاج الطبيعي	7	314	32	10.19%
	تكنولوجيا الأشعة	12	348	47	13.51%
	العلاج المهني	1	25	1	4.00%
الإجمالي		55	2068	379	18.33%



11.2. متوسط عام تقييم الأستاذ

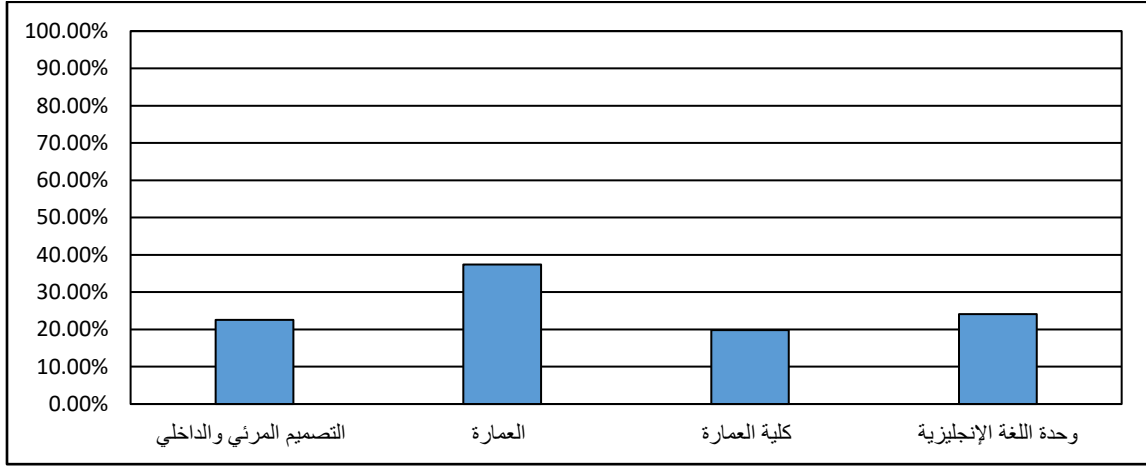
الكلية	القسم العلمي	متوسط عام تقييم الطلبة للأستاذ
العلوم الطبية المساعدة	الطب المساعد	85.00%
	العلاج الطبيعي	85.00%
	العلاج المهني	84.00%
	المعلوماتية وإدارة المعلومات الصحية	82.00%
	تكنولوجيا الأشعة	89.75%
	علوم المختبرات الطبية	88.24%
	وحدة اللغة الإنجليزية	84.31%
الإجمالي		86.15%



12. النتائج الاحصائية للتقييم بكلية العمارة:

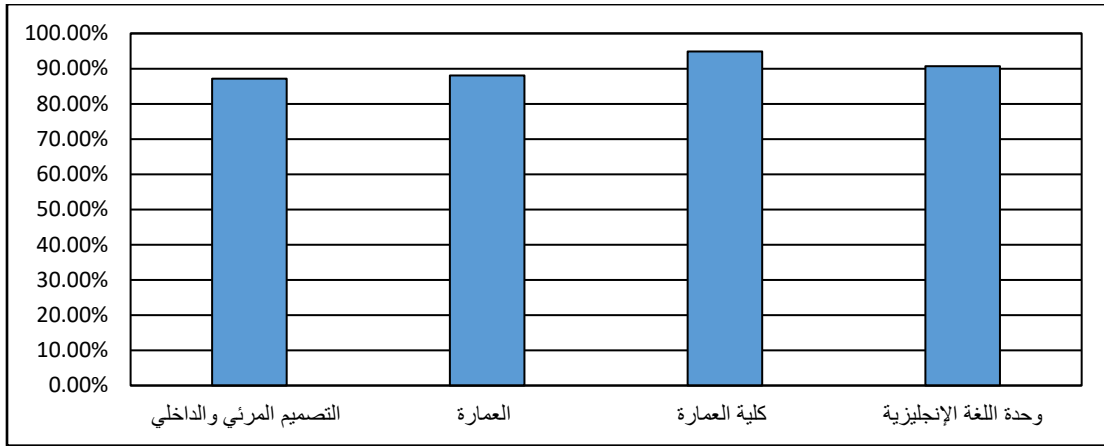
12.1. نسبة مشاركة الطلبة في التقييم

الكلية	القسم العلمي	عدد المقررات	اجمالي عدد الطلبة المسجلين	اجمالي عدد الطلبة المقيمين	نسبة مشاركة الطلبة بالتقييم
العمارة	التصميم المرئي والداخلي	18	284	64	22.54%
	العمارة	37	722	270	37.40%
	كلية العمارة	15	257	51	19.84%
	وحدة اللغة الإنجليزية	9	145	35	24.14%
الإجمالي		79	1408	420	29.83%



12.2. متوسط عام تقييم الأستاذ

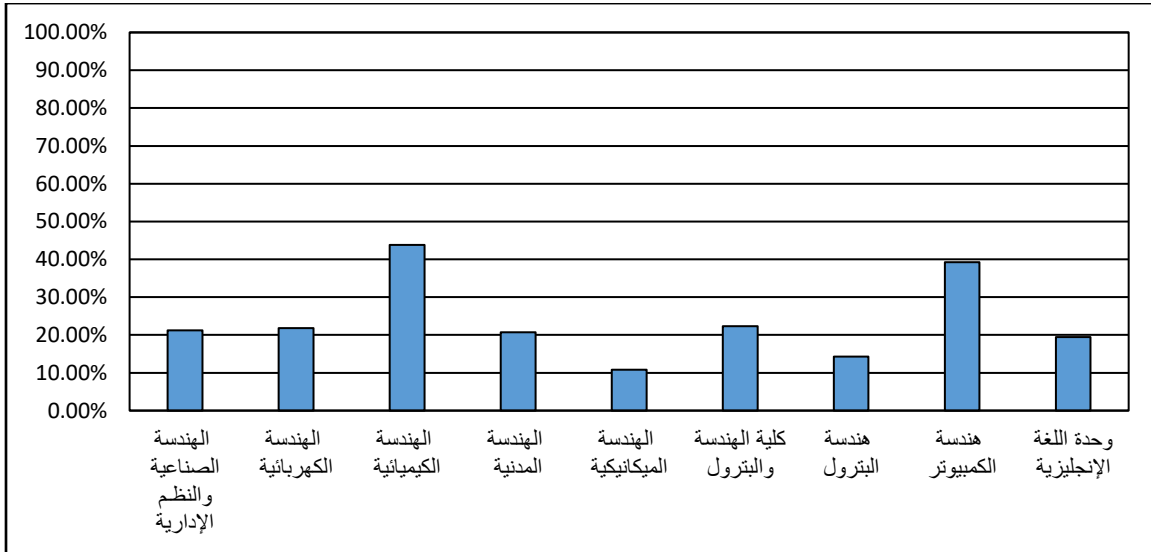
الكلية	القسم العلمي	متوسط عام تقييم الطلبة للأستاذ
العمارة	التصميم المرئي والداخلي	87.17%
	العمارة	88.05%
	كلية العمارة	94.87%
	وحدة اللغة الإنجليزية	90.67%
الإجمالي		89.44%



13. النتائج الاحصائية للتقييم بكلية الهندسة والبتترول:

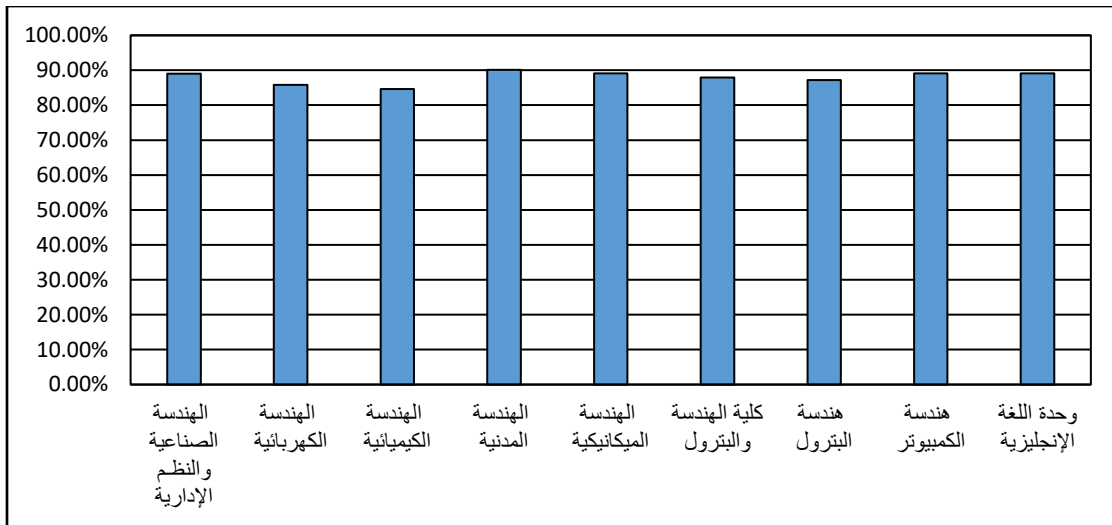
13.1. نسبة مشاركة الطلبة في التقييم

الكلية	القسم العلمي	عدد المقررات	اجمالي عدد الطلبة المسجلين	اجمالي عدد الطلبة المقيمين	نسبة مشاركة الطلبة بالتقييم
الهندسة والبتترول	الهندسة الصناعية والنظم الإدارية	25	499	106	21.24%
	الهندسة الكهربائية	81	1635	357	21.83%
	الهندسة الكيميائية	48	885	388	43.84%
	الهندسة المدنية	79	1482	307	20.72%
	الهندسة الميكانيكية	49	1074	116	10.80%
	كلية الهندسة والبتترول	130	3207	716	22.33%
	هندسة البترول	37	737	105	14.25%
	هندسة الكمبيوتر	66	1196	469	39.21%
	وحدة اللغة الإنجليزية	28	746	145	19.44%
الإجمالي		543	11461	2709	23.64%



13.2. متوسط عام تقييم الأستاذ

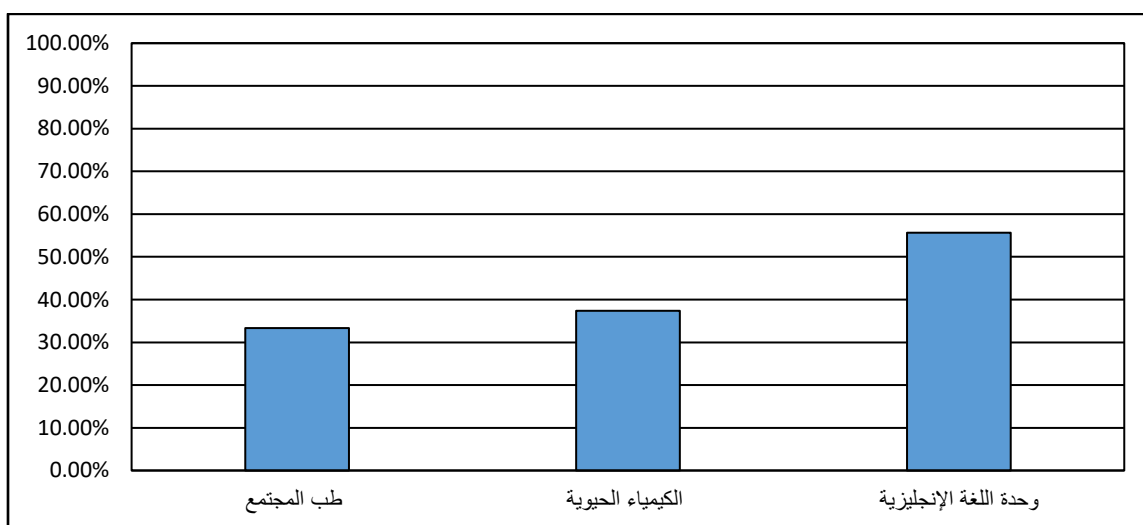
الكلية	القسم العلمي	متوسط عام تقييم الطلبة للأستاذ
الهندسة والبتترول	الهندسة الصناعية والنظم الإدارية	89.04%
	الهندسة الكهربائية	85.80%
	الهندسة الكيميائية	84.67%
	الهندسة المدنية	90.16%
	الهندسة الميكانيكية	89.12%
	كلية الهندسة والبتترول	87.88%
	هندسة البترول	87.22%
	هندسة الكمبيوتر	89.09%
	وحدة اللغة الإنجليزية	89.11%
الإجمالي		87.95%



14. النتائج الاحصائية للتقييم بمركز العلوم الطبية:

14.1. نسبة مشاركة الطلبة في التقييم

الكلية	القسم العلمي	عدد المقررات	اجمالي عدد الطلبة المسجلين	اجمالي عدد الطلبة المقيمين	نسبة مشاركة الطلبة بالتقييم
مركز العلوم الطبية	طب المجتمع	3	237	79	33.33%
	الكيمياء الحيوية	3	238	89	37.39%
	وحدة اللغة الإنجليزية	3	97	54	55.67%
الإجمالي					38.81%



14.2. متوسط عام تقييم الأستاذ

متوسط عام تقييم الطلبة للأستاذ	القسم العلمي	الكلية
85.11%	الكيمياء الحيوية	مركز العلوم الطبية
83.00%	طب المجتمع	
87.40%	وحدة اللغة الإنجليزية	
86.29%	الإجمالي	

