



جامعة الكويت

مكتب نائب مدير الجامعة للشئون العلمية

مكتب مساعد نائب مدير الجامعة للتقييم و القياس

تقرير إحصائي حول تقييم

الأداء التدريسي والمقرر بجامعة الكويت

الفصل الدراسي الأول 2020/2019

إعداد

م.أماني البسام

يوسف نصرالله

2021

فهرس المحتويات

الصفحة

الموضوع

3	المقدمة
4	I- النتائج الاحصائية للتقييم بجامعة الكويت
4	1- نسبة مشاركة الطلبة في التقييم على مستوى الجامعة
5	2- متوسط عام تقييم الأستاذ على مستوى الجامعة
6	II- النتائج الاحصائية للتقييم في الكليات
6	1- النتائج الاحصائية للتقييم بكلية الآداب
8	2- النتائج الاحصائية للتقييم بكلية التربية
10	3- النتائج الاحصائية للتقييم بكلية الحقوق
11	4- النتائج الاحصائية للتقييم بكلية الشريعة والدراسات الإسلامية
13	5- النتائج الاحصائية للتقييم بكلية الصحة العامة
15	6- النتائج الاحصائية للتقييم بكلية الصيدلة
17	7- النتائج الاحصائية للتقييم بكلية العلوم
19	8- النتائج الاحصائية للتقييم بكلية العلوم الاجتماعية
21	9- النتائج الاحصائية للتقييم بكلية العلوم الإدارية
23	10- النتائج الاحصائية للتقييم بكلية العلوم الحياتية
25	11- النتائج الاحصائية للتقييم بكلية العلوم الطبية المساعدة
27	12- النتائج الاحصائية للتقييم بكلية العمارة
29	13- النتائج الاحصائية للتقييم بكلية الهندسة والبتروك
31	14- النتائج الاحصائية للتقييم بمركز العلوم الطبية
33	15- النتائج الاحصائية للتقييم بكلية الطب
34	16- النتائج الاحصائية للتقييم بكلية طب الاسنان

المقدمة

تعنى جامعة الكويت برفع وتدعيم الكفاءة التدريسية لأعضاء هيئة التدريس بها كسائر الجامعات العالمية العريقة وذلك ضمن خطتها نحو تحقيق الامتياز الأكاديمي.

ويستخدم نظام تقييم الأداء التدريسي والمقرر في جامعة الكويت لهذا الغرض بصفته أحد أهم الروافد الرئيسة في قياس مستوى الأداء التدريسي لأعضاء هيئة التدريس حيث يعينهم على تحقيق التطوير الذاتي والنمو المهني.

ويطيب لنا في هذا التقرير أن نتناول بالتحليل النتائج الاحصائية لتقييم الأداء التدريسي والمقرر الذي طبق خلال الفصل الدراسي الأول 2020/2019 مستندين إلى قواعد البيانات والبرامج الاحصائية التي أعدها مكتب التقييم و القياس بالإضافة إلى البيانات التي وردت من مركز نظم المعلومات.

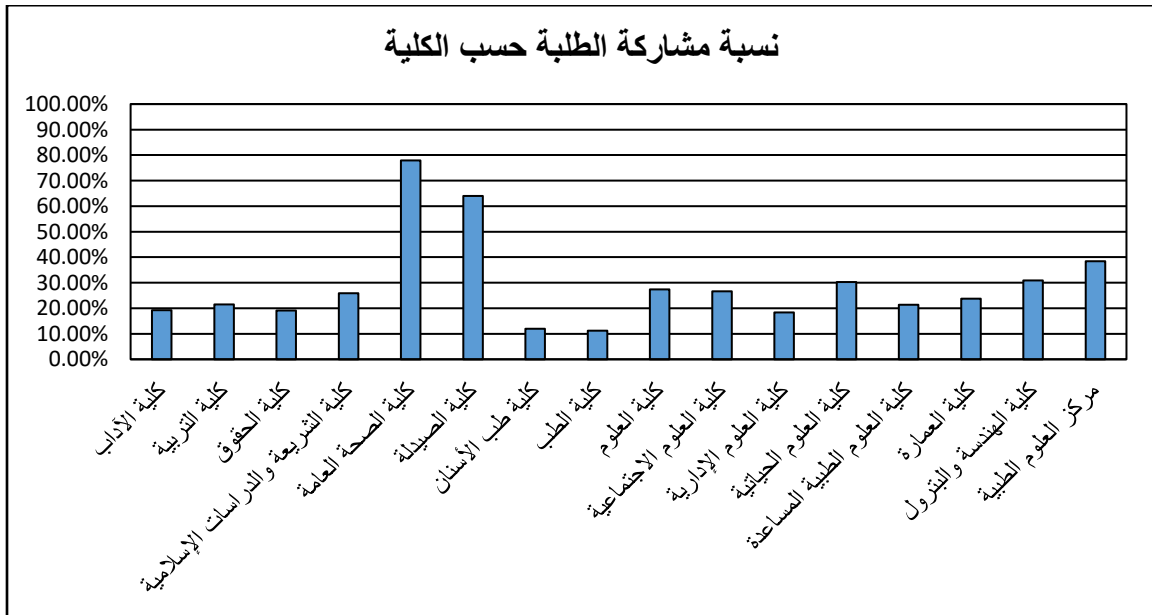
ويتضمن التقرير الاحصائي في جزئه الأول تحليلاً للنتائج الاحصائية للتقييم على مستوى الكليات شاملاً نسب مشاركة الطلبة في التقييم ومتوسط عام تقييم الأستاذ. كما حرصنا في الجزء الثاني على تحليل وعرض نتائج التقييم في كل كلية وأقسامها العلمية كل على حده.

وختاماً نأمل أن يحقق هذا التقرير الفائدة المرجوة منه في الدعم الحقيقي للعملية الأكاديمية بالجامعة ويعيننا في دفع عجلة التطوير.

I. النتائج الاحصائية للتقييم بجامعة الكويت:

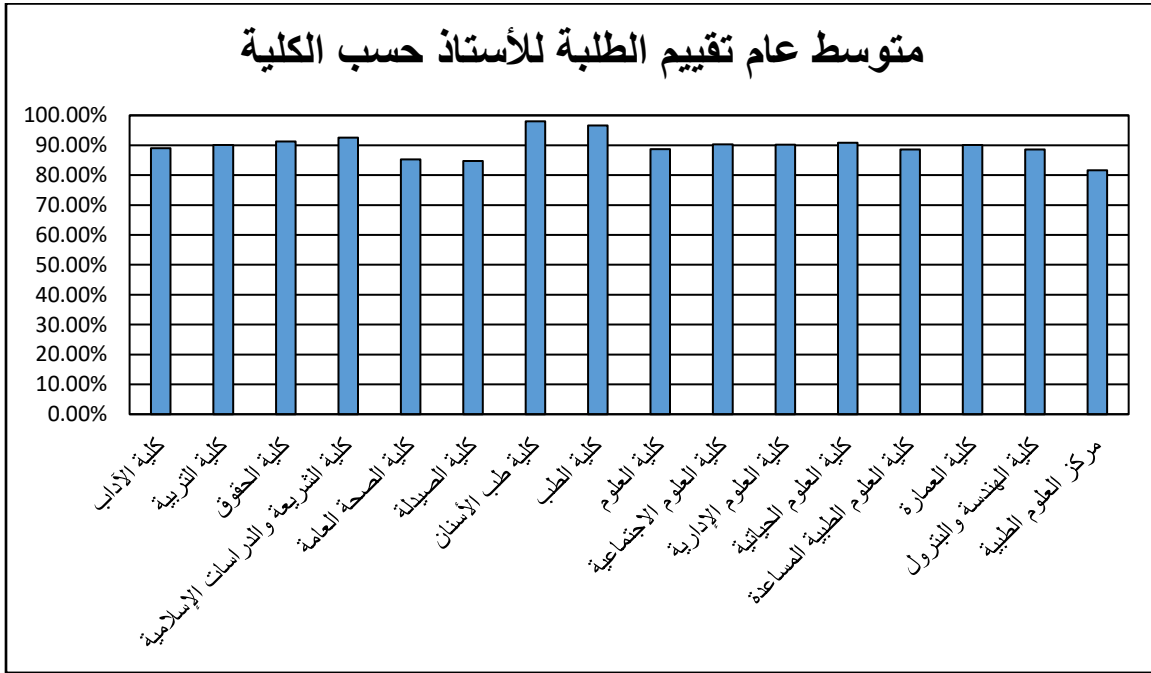
1 - نسبة مشاركة الطلبة في التقييم على مستوى الجامعة:

الكلية	اجمالي عدد الطلبة المسجلين بمقررات الكلية	اجمالي عدد الطلبة المقيمين لمقررات الكلية	نسبة مشاركة الطلبة بالكلية
كلية الآداب	29201	5626	19.27%
كلية التربية	16916	3647	21.56%
كلية الحقوق	1132	216	19.08%
كلية الشريعة والدراسات الإسلامية	22159	5731	25.86%
كلية الصحة العامة	525	409	77.90%
كلية الصيدلة	866	554	63.97%
كلية طب الأسنان	25	3	12.00%
كلية الطب	125	14	11.20%
كلية العلوم	16303	4460	27.36%
كلية العلوم الاجتماعية	16111	4288	26.62%
كلية العلوم الإدارية	7935	1455	18.34%
كلية العلوم الحياتية	3168	961	30.33%
كلية العلوم الطبية المساعدة	1833	393	21.44%
كلية العمارة	1257	298	23.71%
كلية الهندسة والبتترول	11719	3622	30.91%
مركز العلوم الطبية	1123	431	38.38%
الإجمالي	130398	32108	24.62%



2- متوسط عام تقييم الأستاذ على مستوى الجامعة:

متوسط عام تقييم الطلبة للأستاذ	الكلية
89.01%	كلية الآداب
90.14%	كلية التربية
91.30%	كلية الحقوق
92.59%	كلية الشريعة والدراسات الإسلامية
85.22%	كلية الصحة العامة
84.77%	كلية الصيدلة
98.00%	كلية طب الأسنان
96.67%	كلية الطب
88.65%	كلية العلوم
90.28%	كلية العلوم الاجتماعية
90.24%	كلية العلوم الإدارية
90.88%	كلية العلوم الحياتية
88.59%	كلية العلوم الطبية المساعدة
90.09%	كلية العمارة
88.63%	كلية الهندسة والبتترول
81.68%	مركز العلوم الطبية
89.73%	الإجمالي

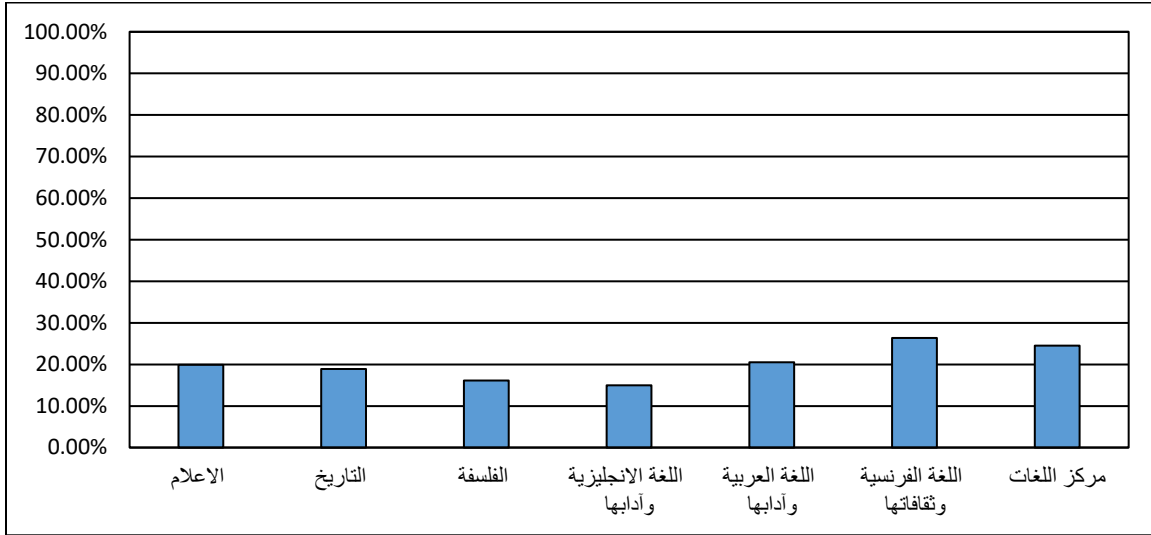


II. النتائج الاحصائية للتقييم في الكليات:

1. النتائج الاحصائية للتقييم بكلية الآداب:

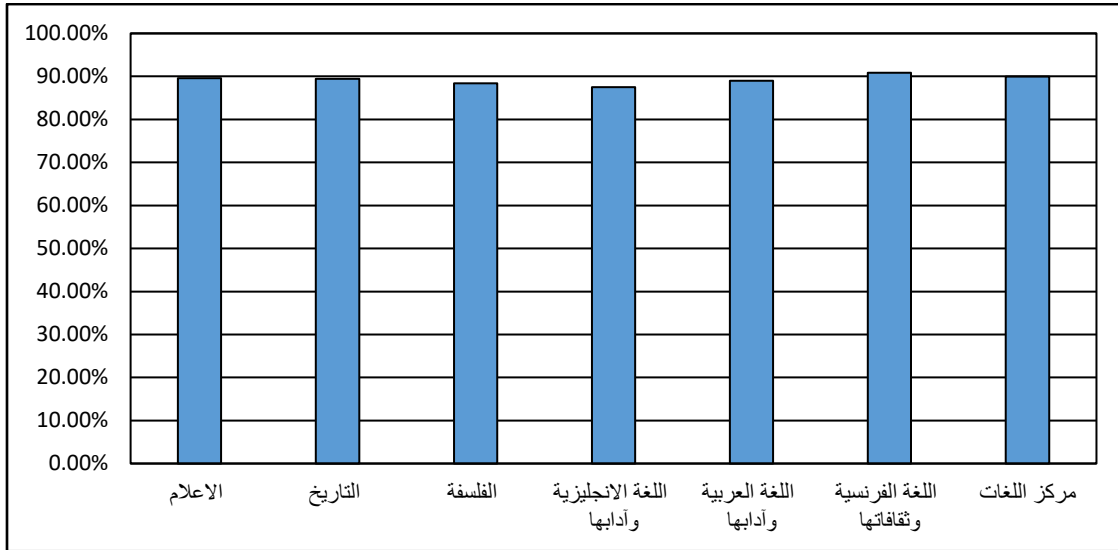
1.1. نسبة مشاركة الطلبة في التقييم

الكلية	القسم العلمي	عدد المقررات	اجمالي عدد الطلبة المسجلين	اجمالي عدد الطلبة المقيمين	نسبة مشاركة الطلبة بالتقييم
الآداب	الاعلام	104	4406	876	19.88%
	التاريخ	134	6322	1193	18.87%
	الفلسفة	44	2155	348	16.15%
	اللغة الانجليزية وآدابها	136	4299	644	14.98%
	اللغة العربية وآدابها	232	9805	2008	20.48%
	اللغة الفرنسية وثقافتها	36	747	197	26.37%
	مركز اللغات	51	1467	360	24.54%
الإجمالي		737	29201	5626	19.27%



1.2 . متوسط عام تقييم الأستاذ

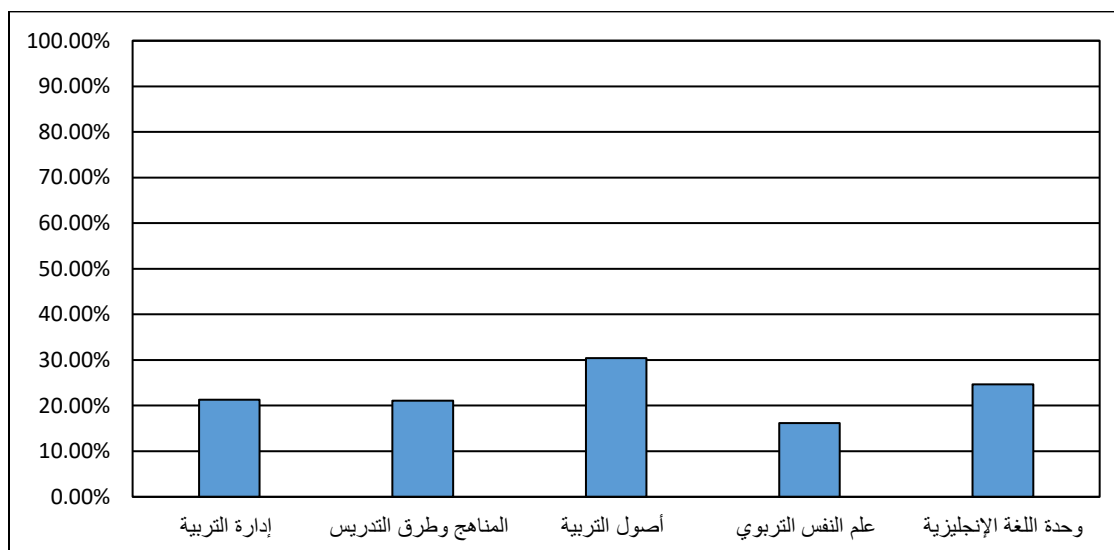
الكلية	القسم العلمي	متوسط عام تقييم الطلبة للأستاذ
الآداب	الاعلام	89.62%
	التاريخ	89.43%
	الفلسفة	88.36%
	اللغة الانجليزية وآدابها	87.50%
	اللغة العربية وآدابها	89.00%
	اللغة الفرنسية وثقافتها	90.89%
	مركز اللغات	89.94%
الإجمالي		89.01%



2. النتائج الاحصائية للتقييم بكلية التربية:

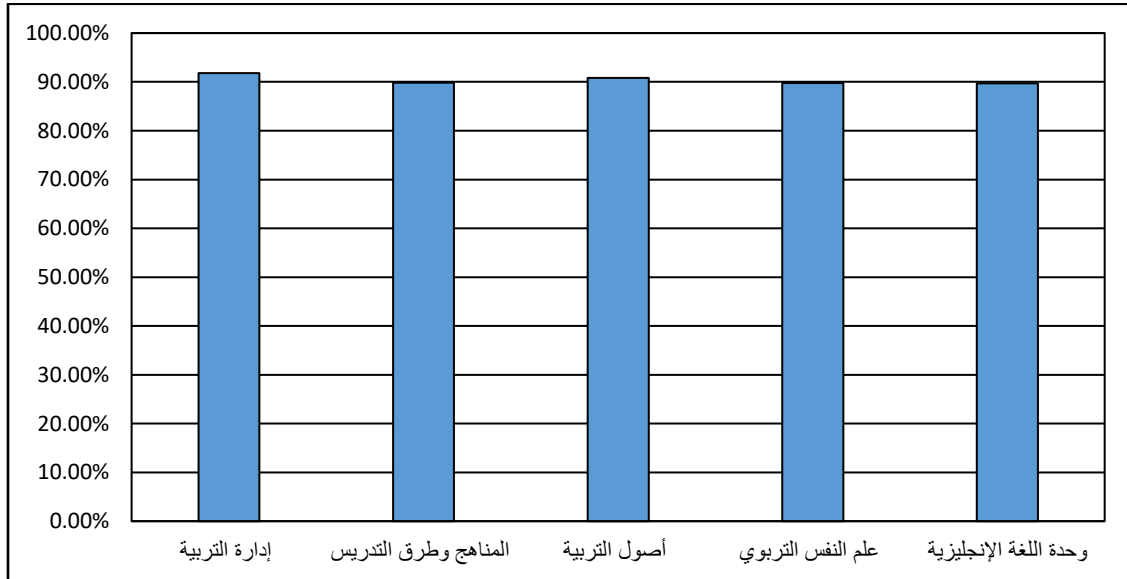
2.1. نسبة مشاركة الطلبة في التقييم

الكلية	القسم العلمي	عدد المقررات	اجمالي عدد الطلبة المسجلين	اجمالي عدد الطلبة المقيمين	نسبة مشاركة الطلبة بالتقييم
التربية	إدارة التربية	53	2648	564	21.30%
	المناهج وطرق التدريس	230	7755	1636	21.10%
	أصول التربية	57	1947	592	30.41%
	علم النفس التربوي	59	3189	515	16.15%
	وحدة اللغة الإنجليزية	48	1377	340	24.69%
الإجمالي		447	16916	3647	21.56%



2.2. متوسط عام تقييم الأستاذ

الكلية	القسم العلمي	متوسط عام تقييم الطلبة للأستاذ
التربية	إدارة التربية	91.81%
	المناهج وطرق التدريس	89.85%
	أصول التربية	90.81%
	علم النفس التربوي	89.78%
	وحدة اللغة الإنجليزية	89.71%
الإجمالي		90.14%



3. النتائج الاحصائية للتقييم بكلية الحقوق:

3.1. نسبة مشاركة الطلبة في التقييم

الكلية	القسم العلمي	عدد المقررات	اجمالي عدد الطلبة المسجلين	اجمالي عدد الطلبة المقيمين	نسبة مشاركة الطلبة بالتقييم
الحقوق	حقوق	23	1132	216	19.08%

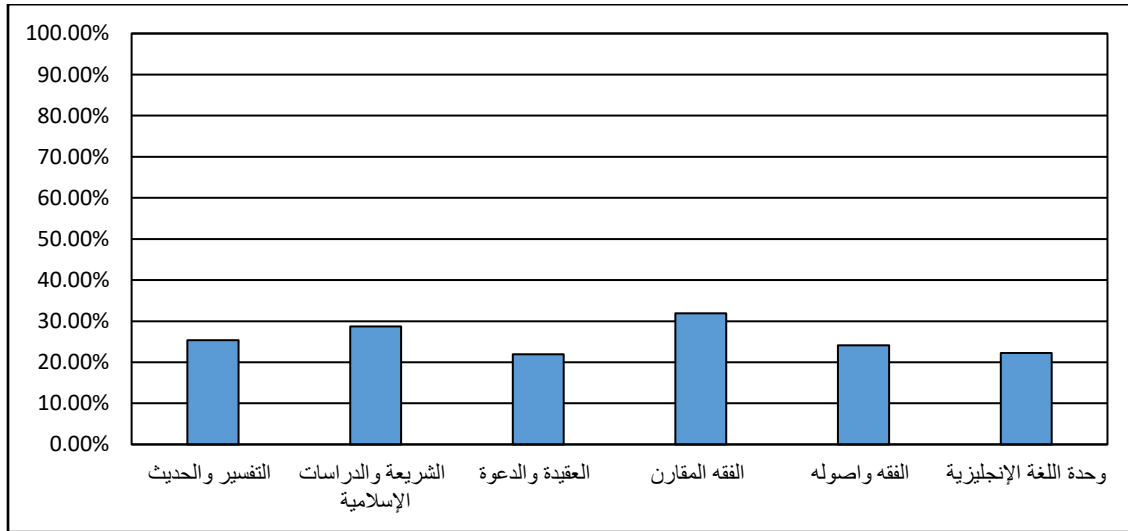
3.2. متوسط عام تقييم الأستاذ

الكلية	القسم العلمي	متوسط عام تقييم الطلبة للأستاذ
الحقوق	حقوق	91.30%

4. النتائج الاحصائية للتقييم بكلية الشريعة والدراسات الإسلامية:

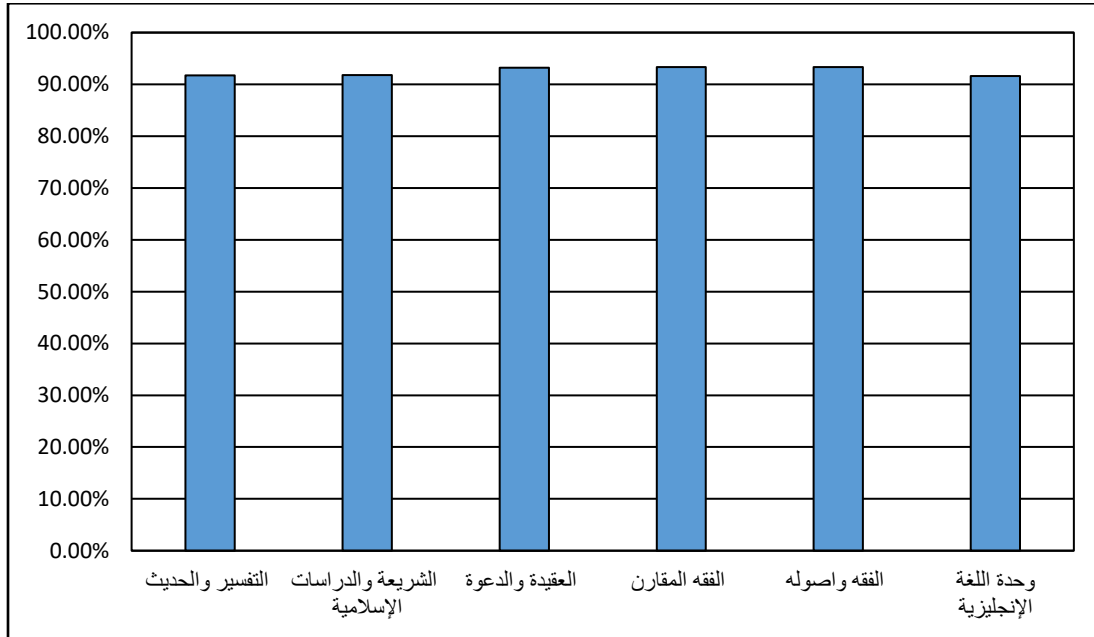
4.1. نسبة مشاركة الطلبة في التقييم

الكلية	القسم العلمي	عدد المقررات	اجمالي عدد الطلبة المسجلين	اجمالي عدد الطلبة المقيمين	نسبة مشاركة الطلبة بالتقييم
الشريعة والدراسات الإسلامية	التفسير والحديث	230	7484	1896	25.33%
	الشريعة والدراسات الإسلامية	30	1399	402	28.73%
	العقيدة والدعوة	84	3259	714	21.91%
	الفقه المقارن	100	3988	1274	31.95%
	الفقه واصوله	143	5440	1314	24.15%
	وحدة اللغة الإنجليزية	16	589	131	22.24%
الإجمالي		603	22159	5731	25.86%



4.2. متوسط عام تقييم الأستاذ

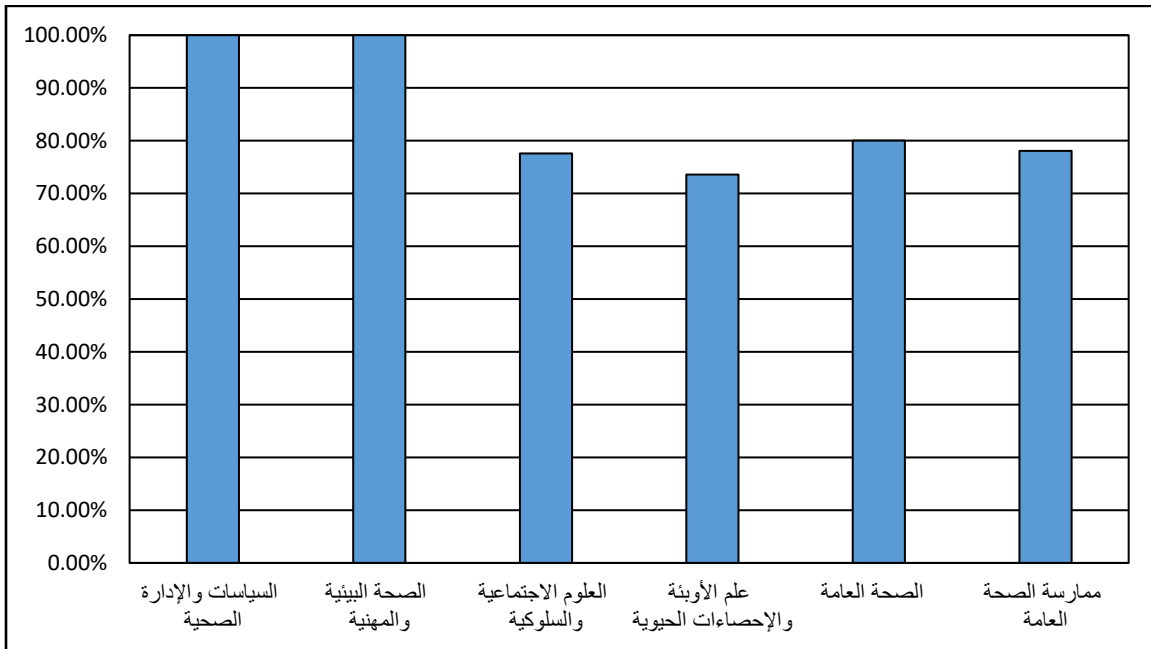
الكلية	القسم العلمي	متوسط عام تقييم الطلبة للأستاذ
الشريعة والدراسات الإسلامية	التفسير والحديث	91.74%
	الشريعة والدراسات الإسلامية	91.80%
	العقيدة والدعوة	93.21%
	الفقه المقارن	93.32%
	الفقه واصوله	93.36%
	وحدة اللغة الإنجليزية	91.63%
الإجمالي		92.59%



5. النتائج الاحصائية للتقييم بكلية الصحة العامة:

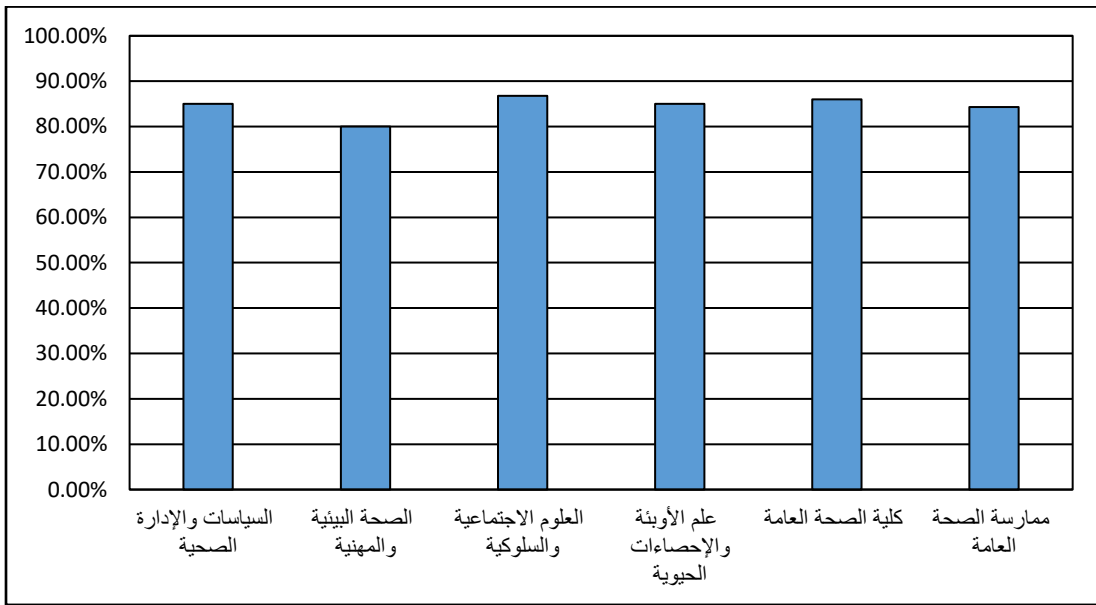
5.1. نسبة مشاركة الطلبة في التقييم

الكلية	القسم العلمي	عدد المقررات	اجمالي عدد الطلبة المسجلين	اجمالي عدد الطلبة المقيمين	نسبة مشاركة الطلبة بالتقييم
الصحة العامة	السياسات والإدارة الصحية	2	10	10	100.00%
	الصحة البيئية والمهنية	1	5	5	100.00%
	العلوم الاجتماعية والسلوكية	4	125	97	77.60%
	علم الأوبئة والإحصاءات الحيوية	4	140	103	73.57%
	كلية الصحة العامة	4	140	112	80.00%
	ممارسة الصحة العامة	3	105	82	78.10%
الإجمالي		18	525	409	77.90%



5.2. متوسط عام تقييم الأستاذ

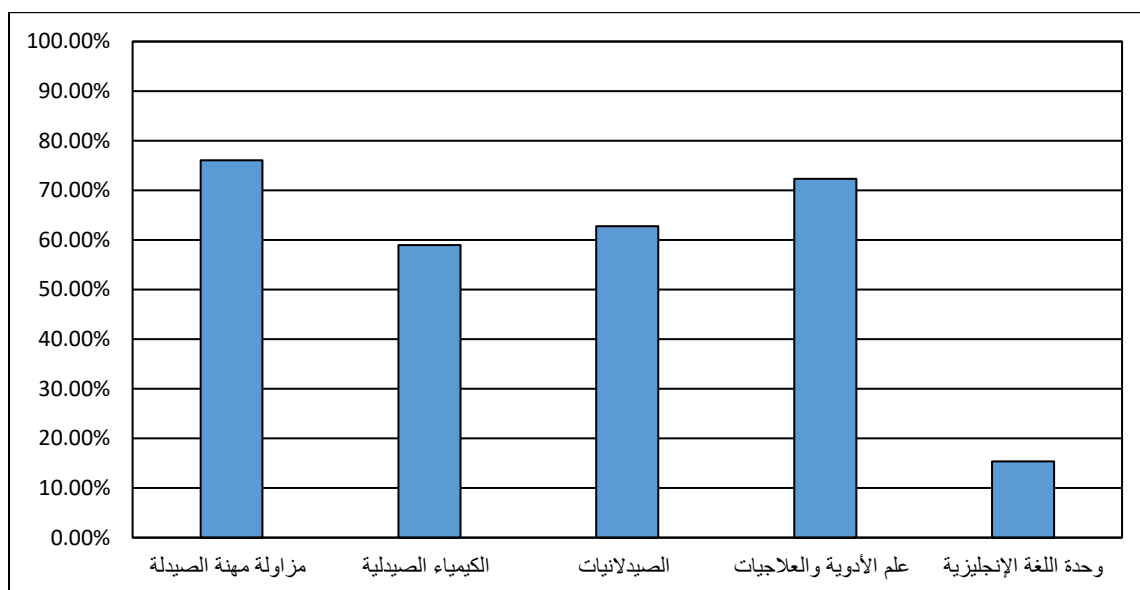
الكلية	القسم العلمي	متوسط عام تقييم الطلبة للأستاذ
الصحة العامة	السياسات والإدارة الصحية	85.00%
	الصحة البيئية والمهنية	80.00%
	العلوم الاجتماعية والسلوكية	86.75%
	علم الأوبئة والإحصاءات الحيوية	85.00%
	كلية الصحة العامة	86.00%
	ممارسة الصحة العامة	84.33%
الإجمالي		85.22%



6. النتائج الاحصائية للتقييم بكلية الصيدلة:

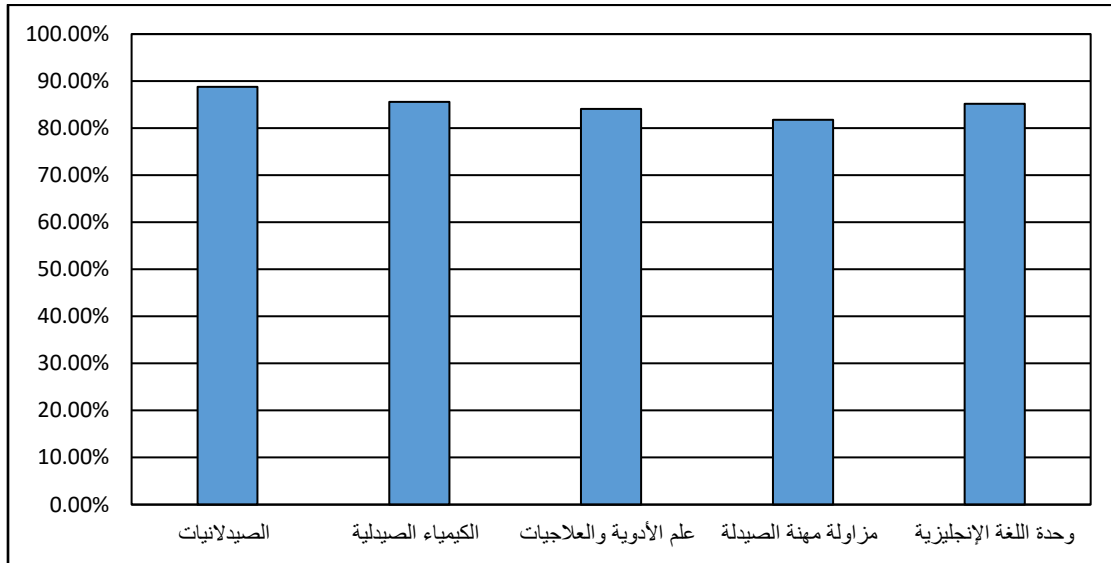
6.1. نسبة مشاركة الطلبة في التقييم

الكلية	القسم العلمي	عدد المقررات	اجمالي عدد الطلبة المسجلين	اجمالي عدد الطلبة المقيمين	نسبة مشاركة الطلبة بالتقييم
الصيدلة	مزاولة مهنة الصيدلة	9	217	165	76.04%
	الكيمياء الصيدلانية	8	239	141	59.00%
	الصيدلانيات	4	121	76	62.81%
	علم الأدوية والعلاجات	7	224	162	72.32%
	وحدة اللغة الإنجليزية	1	65	10	15.38%
الإجمالي		29	866	554	63.97%



6.2. متوسط عام تقييم الأستاذ

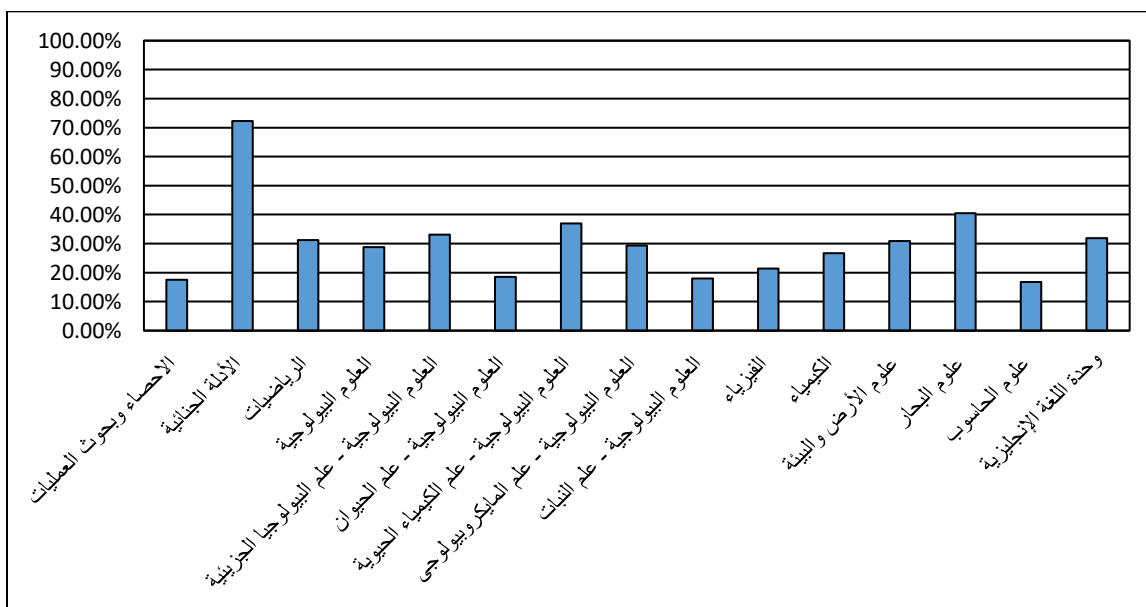
الكلية	القسم العلمي	متوسط عام تقييم الطلبة للأستاذ
الصيدلة	الصيدلانيات	88.80%
	الكيمياء الصيدلانية	85.56%
	علم الأدوية والعلاجات	84.13%
	مزاولة مهنة الصيدلة	81.80%
	وحدة اللغة الإنجليزية	85.20%
	الإجمالي	84.77%



7. النتائج الاحصائية للتقييم بكلية العلوم:

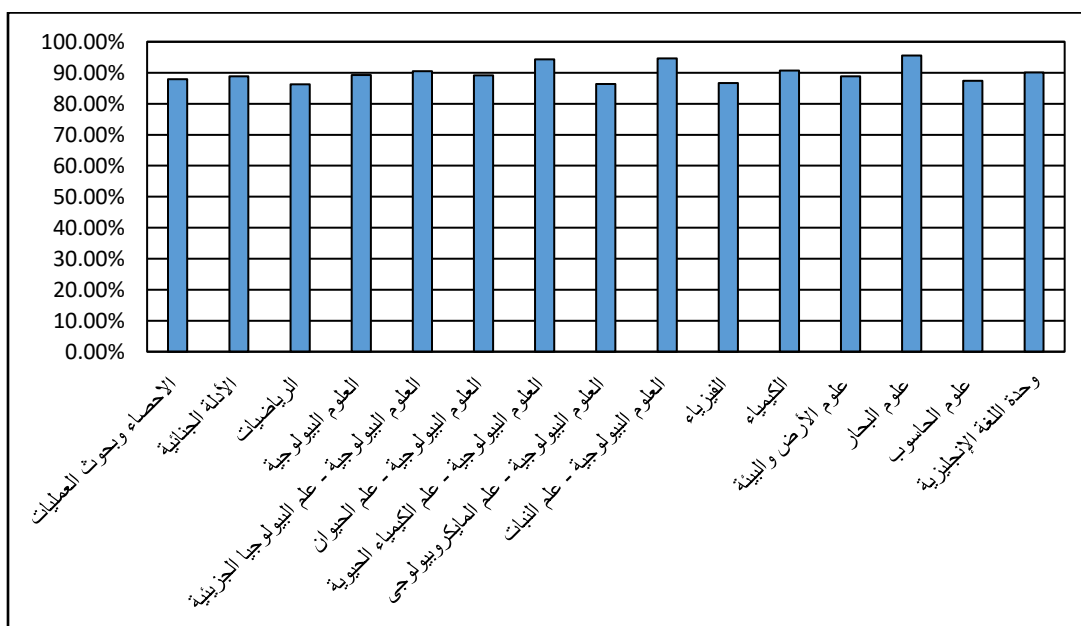
7.1. نسبة مشاركة الطلبة في التقييم

الكلية	القسم العلمي	عدد المقررات	اجمالي عدد الطلبة المسجلين	اجمالي عدد الطلبة المقيمين	نسبة مشاركة الطلبة بالتقييم
العلوم	الاحصاء وبحوث العمليات	35	1000	175	17.50%
	الأدلة الجنائية	7	72	52	72.22%
	الرياضيات	104	4994	1561	31.26%
	العلوم البيولوجية	36	789	227	28.77%
	العلوم البيولوجية - علم البيولوجيا الجزيئية	11	175	58	33.14%
	العلوم البيولوجية - علم الحيوان	16	438	81	18.49%
	العلوم البيولوجية - علم الكيمياء الحيوية	12	111	41	36.94%
	العلوم البيولوجية - علم المايكروبيولوجي	28	703	206	29.30%
	العلوم البيولوجية - علم النبات	9	111	20	18.02%
	الفيزياء	38	1633	349	21.37%
	الكيمياء	85	2371	632	26.66%
	علوم الأرض والبيئة	55	1636	506	30.93%
	علوم البحار	10	89	36	40.45%
	علوم الحاسوب	55	1183	198	16.74%
	وحدة اللغة الإنجليزية	37	998	318	31.86%
	الإجمالي	538	16303	4460	27.36%



7.2. متوسط عام تقييم الأستاذ

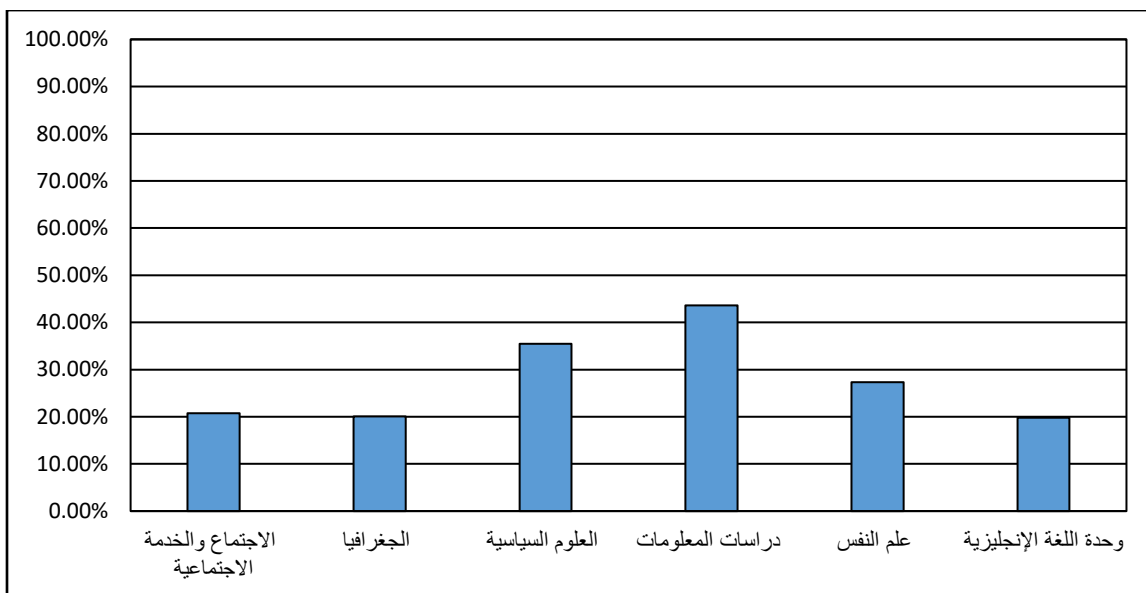
الكلية	القسم العلمي	متوسط عام تقييم الطلبة للأستاذ
العلوم	الاحصاء وبحوث العمليات	87.89%
	الأدلة الجنائية	88.86%
	الرياضيات	86.31%
	العلوم البيولوجية	89.28%
	العلوم البيولوجية - علم البيولوجيا الجزيئية	90.45%
	العلوم البيولوجية - علم الحيوان	89.13%
	العلوم البيولوجية - علم الكيمياء الحيوية	94.33%
	العلوم البيولوجية - علم المايكروبيولوجي	86.32%
	العلوم البيولوجية - علم النبات	94.67%
	الفيزياء	86.66%
	الكيمياء	90.71%
	علوم الأرض والبيئة	88.84%
	علوم البحار	95.60%
	علوم الحاسوب	87.40%
	وحدة اللغة الإنجليزية	90.05%
	الإجمالي	88.65%



8. النتائج الاحصائية للتقييم بكلية العلوم الاجتماعية:

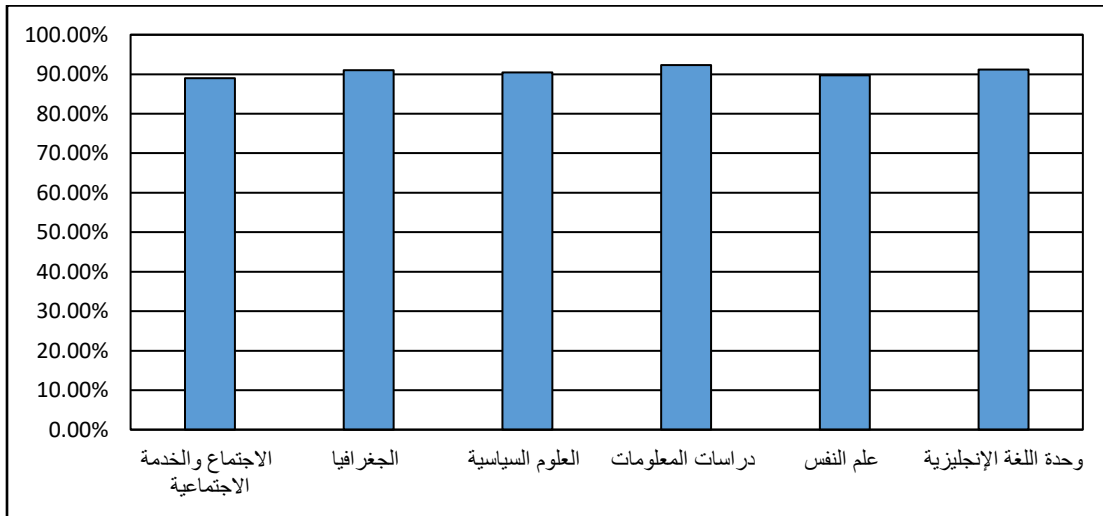
8.1. نسبة مشاركة الطلبة في التقييم

الكلية	القسم العلمي	عدد المقررات	اجمالي عدد الطلبة المسجلين	اجمالي عدد الطلبة المقيمين	نسبة مشاركة الطلبة بالتقييم
العلوم الاجتماعية	الاجتماع والخدمة الاجتماعية	97	4634	962	20.76%
	الجغرافيا	77	1912	384	20.08%
	العلوم السياسية	69	2259	802	35.50%
	دراسات المعلومات	45	1210	528	43.64%
	علم النفس	94	5374	1469	27.34%
	وحدة اللغة الإنجليزية	26	722	143	19.81%
الإجمالي		408	16111	4288	26.62%



8.2. متوسط عام تقييم الأستاذ

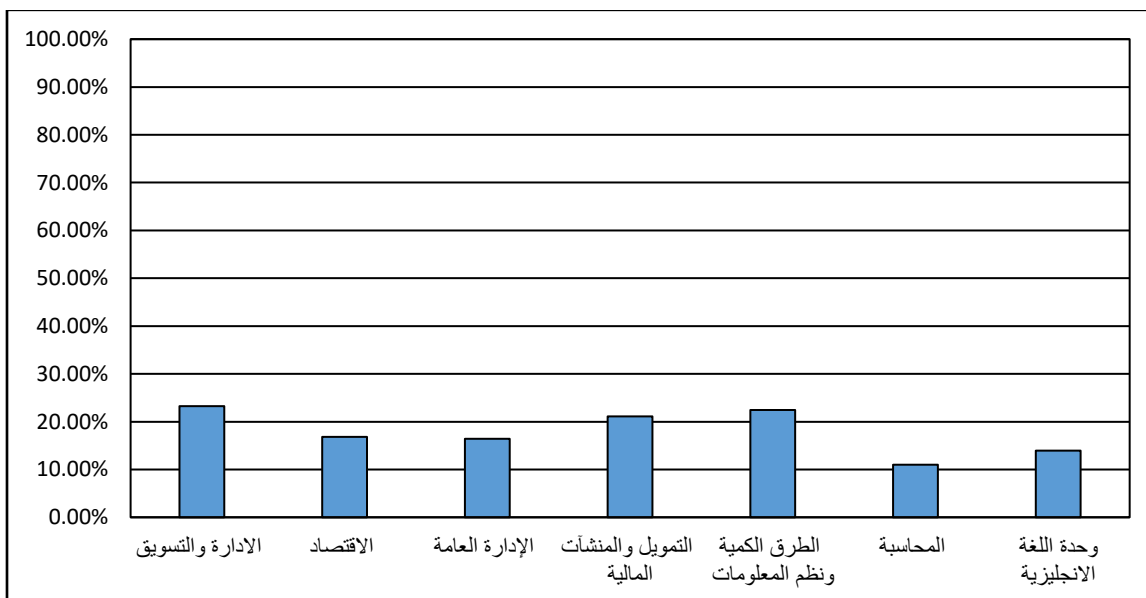
الكلية	القسم العلمي	متوسط عام تقييم الطلبة للأستاذ
العلوم الاجتماعية	الاجتماع والخدمة الاجتماعية	88.97%
	الجغرافيا	90.99%
	العلوم السياسية	90.45%
	دراسات المعلومات	92.29%
	علم النفس	89.73%
	وحدة اللغة الإنجليزية	91.15%
الإجمالي		90.28%



9. النتائج الاحصائية للتقييم بكلية العلوم الإدارية:

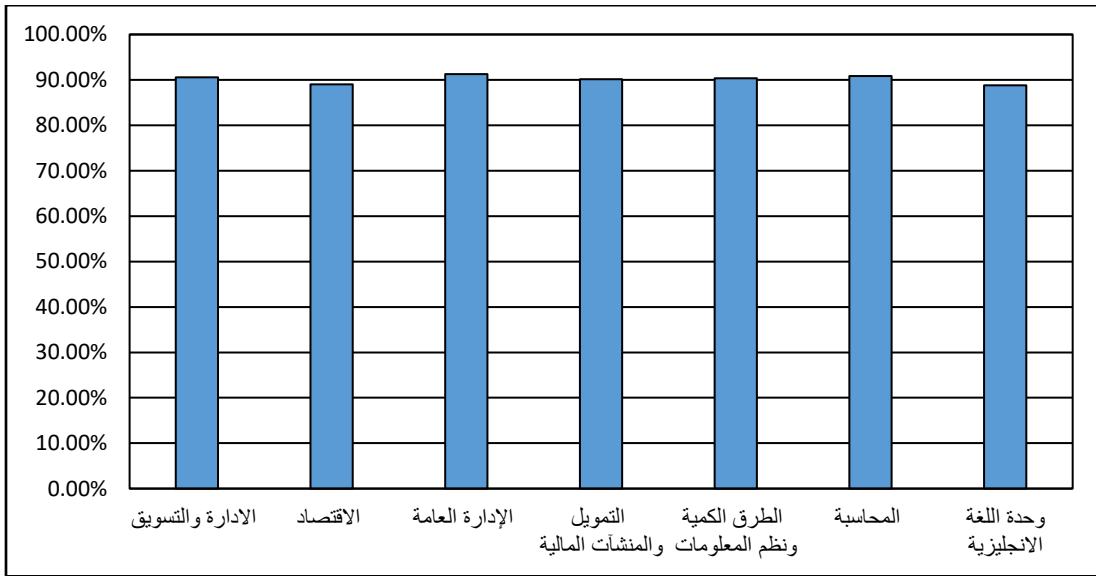
9.1. نسبة مشاركة الطلبة في التقييم

الكلية	القسم العلمي	عدد المقررات	اجمالي عدد الطلبة المسجلين	اجمالي عدد الطلبة المقيمين	نسبة مشاركة الطلبة بالتقييم
العلوم الإدارية	الإدارة والتسويق	51	1709	397	23.23%
	الاقتصاد	33	1053	177	16.81%
	الإدارة العامة	36	894	147	16.44%
	التمويل والمنشآت المالية	29	512	108	21.09%
	الطرق الكمية ونظم المعلومات	71	1625	365	22.46%
	المحاسبة	38	1297	143	11.03%
	وحدة اللغة الانجليزية	31	845	118	13.96%
الإجمالي		289	7935	1455	18.34%



9.2. متوسط عام تقييم الأستاذ

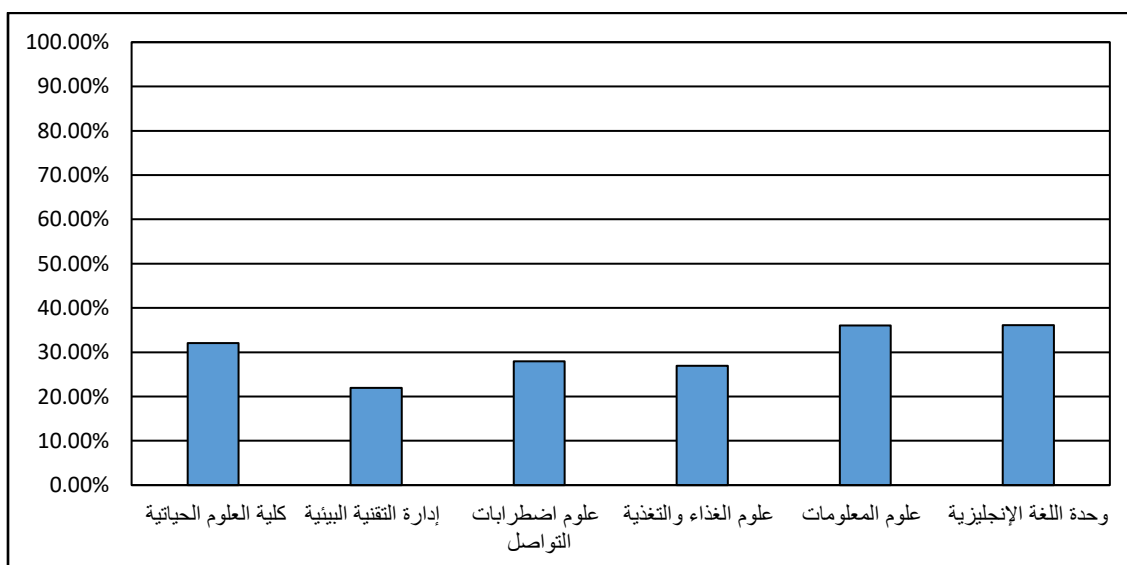
الكلية	القسم العلمي	متوسط عام تقييم الطلبة للأستاذ
العلوم الإدارية	الإدارة والتسويق	90.59%
	الاقتصاد	89.03%
	الإدارة العامة	91.28%
	التمويل والمنشآت المالية	90.17%
	الطرق الكمية ونظم المعلومات	90.37%
	المحاسبة	90.87%
	وحدة اللغة الانجليزية	88.77%
	الإجمالي	90.24%



10. النتائج الاحصائية للتقييم بكلية العلوم الحياتية:

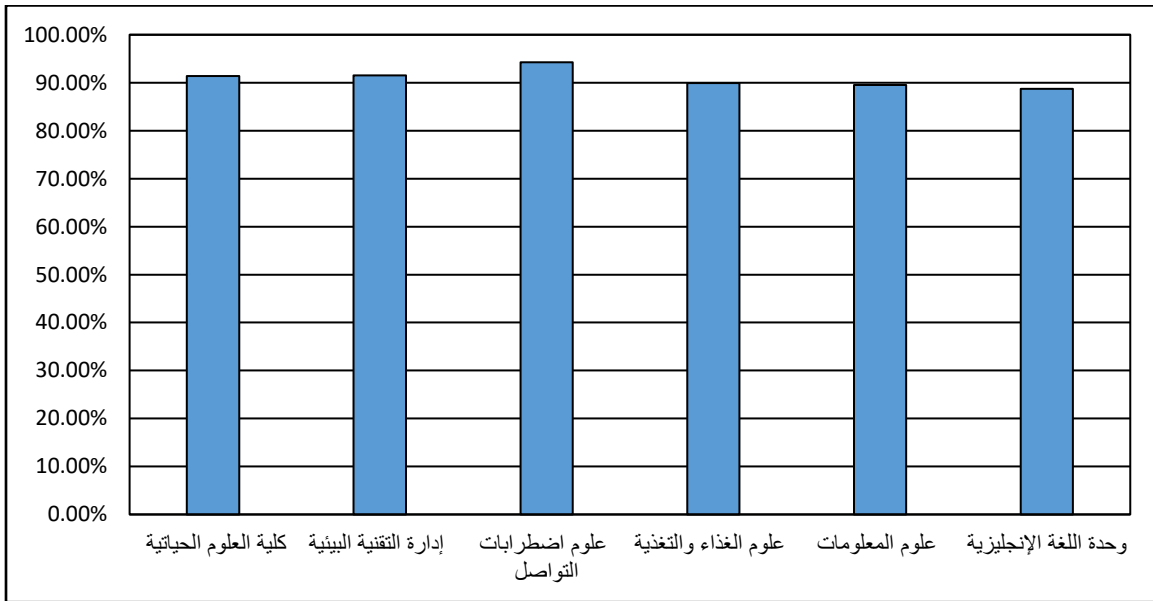
10.1. نسبة مشاركة الطلبة في التقييم

الكلية	القسم العلمي	عدد المقررات	اجمالي عدد الطلبة المسجلين	اجمالي عدد الطلبة المقيمين	نسبة مشاركة الطلبة بالتقييم
العلوم الحياتية	العلوم الحياتية	36	867	278	32.06%
	إدارة التقنية البيئية	18	141	31	21.99%
	علوم اضطرابات التواصل	25	436	122	27.98%
	علوم الغذاء والتغذية	44	1012	273	26.98%
	علوم المعلومات	17	86	31	36.05%
	وحدة اللغة الإنجليزية	23	626	226	36.10%
الإجمالي		163	3168	961	30.33%



10.2. متوسط عام تقييم الأستاذ

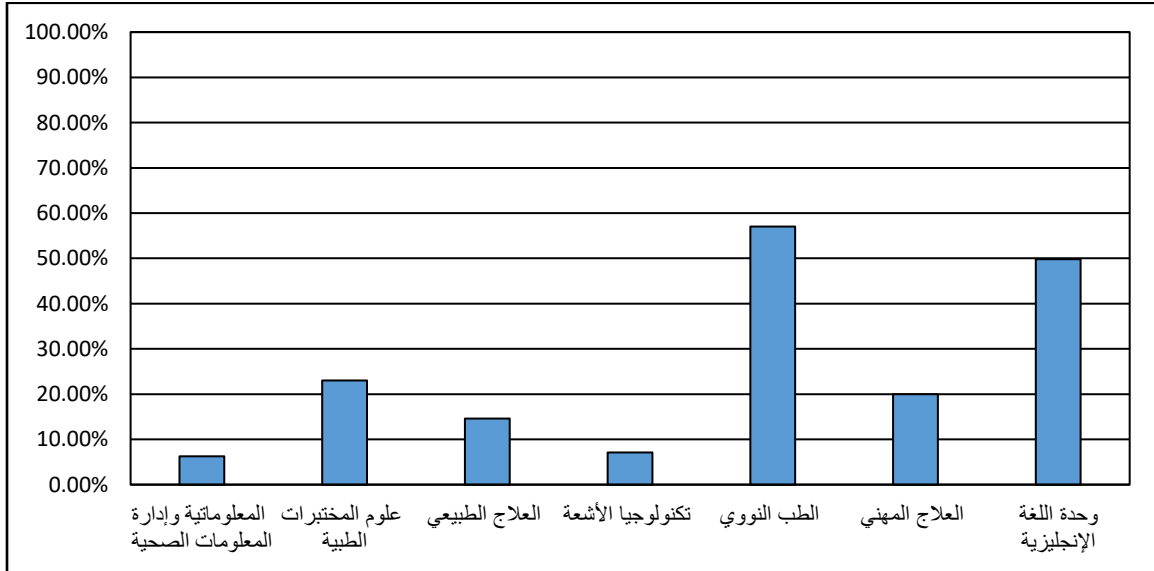
الكلية	القسم العلمي	متوسط عام تقييم الطلبة للأستاذ
العلوم الحياتية	العلوم الحياتية	91.36%
	إدارة التقنية البيئية	91.56%
	علوم اضطرابات التواصل	94.24%
	علوم الغذاء والتغذية	89.93%
	علوم المعلومات	89.53%
	وحدة اللغة الإنجليزية	88.74%
	الإجمالي	90.88%



11. النتائج الاحصائية للتقييم بكلية العلوم الطبية المساعدة:

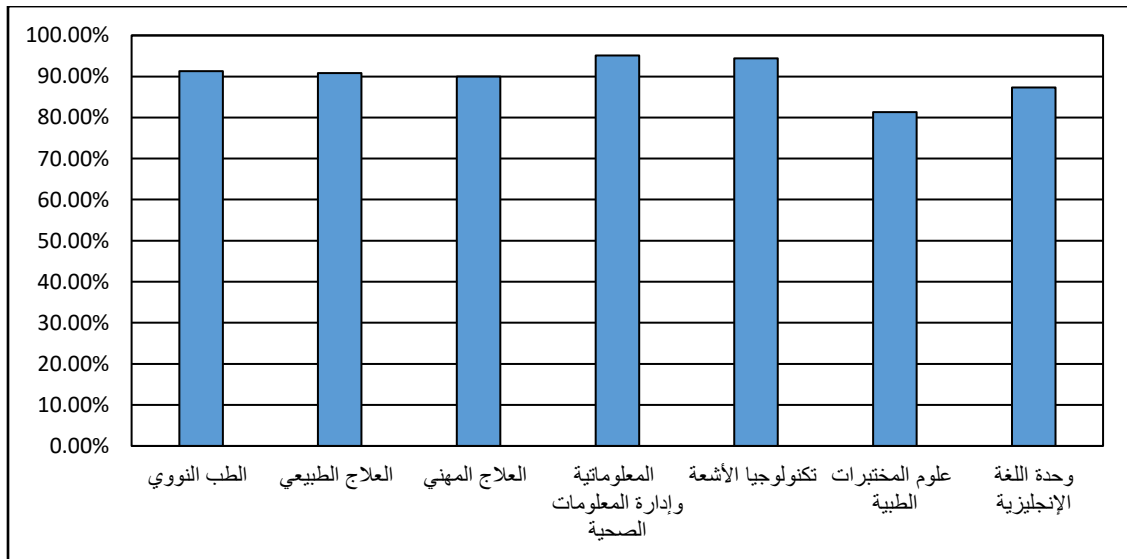
11.1. نسبة مشاركة الطلبة في التقييم

الكلية	القسم العلمي	عدد المقررات	اجمالي عدد الطلبة المسجلين	اجمالي عدد الطلبة المقيمين	نسبة مشاركة الطلبة بالتقييم
العلوم الطبية المساعدة	المعلوماتية وإدارة المعلومات الصحية	9	241	15	6.22%
	علوم المختبرات الطبية	10	465	107	23.01%
	العلاج الطبيعي	8	322	47	14.60%
	تكنولوجيا الأشعة	11	339	24	7.08%
	الطب النووي	12	335	191	57.01%
	العلاج المهني	2	55	11	20.00%
	وحدة اللغة الإنجليزية	8	321	160	49.84%
الإجمالي		60	1833	393	21.44%



11.2. متوسط عام تقييم الأستاذ

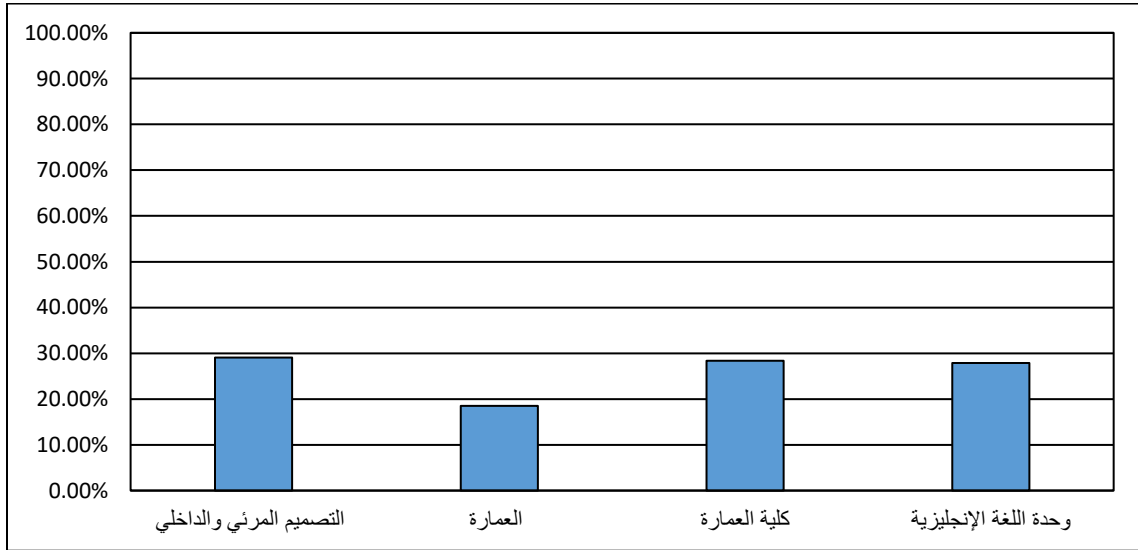
الكلية	القسم العلمي	متوسط عام تقييم الطلبة للأستاذ
العلوم الطبية المساعدة	الطب النووي	91.33%
	العلاج الطبيعي	90.80%
	العلاج المهني	90.00%
	المعلوماتية وإدارة المعلومات الصحية	95.11%
	تكنولوجيا الأشعة	94.40%
	علوم المختبرات الطبية	81.33%
	وحدة اللغة الإنجليزية	87.35%
	الإجمالي	88.59%



12. النتائج الاحصائية للتقييم بكلية العمارة:

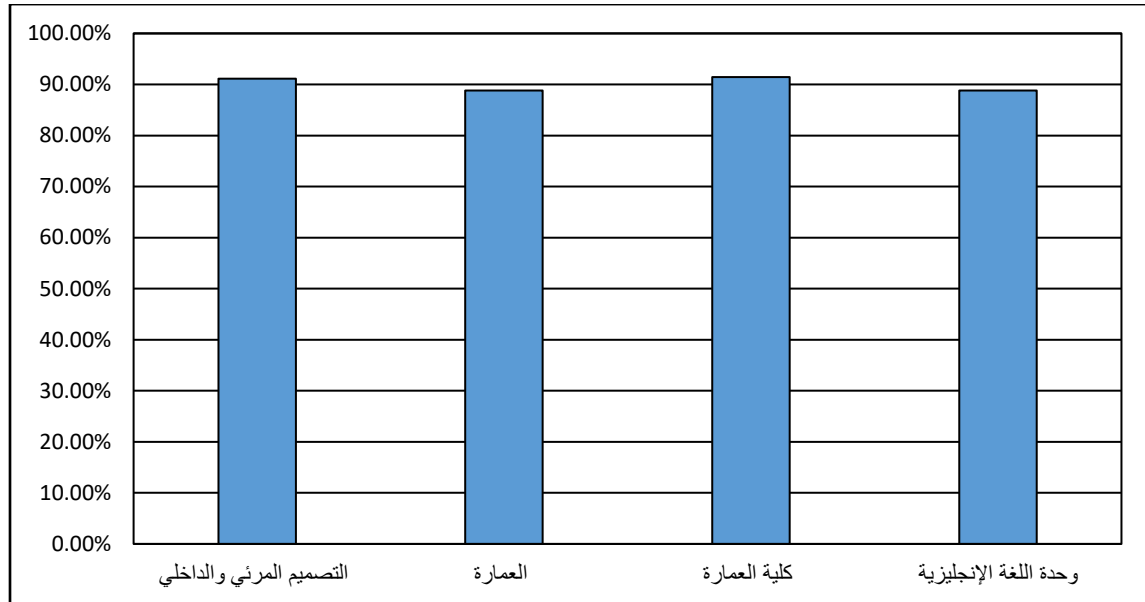
12.1. نسبة مشاركة الطلبة في التقييم

الكلية	القسم العلمي	عدد المقررات	اجمالي عدد الطلبة المسجلين	اجمالي عدد الطلبة المقيمين	نسبة مشاركة الطلبة بالتقييم
العمارة	التصميم المرئي والداخلي	13	165	48	29.09%
	العمارة	28	600	111	18.50%
	كلية العمارة	21	370	105	28.38%
	وحدة اللغة الإنجليزية	6	122	34	27.87%
الإجمالي		68	1257	298	23.71%



12.2. متوسط عام تقييم الأستاذ

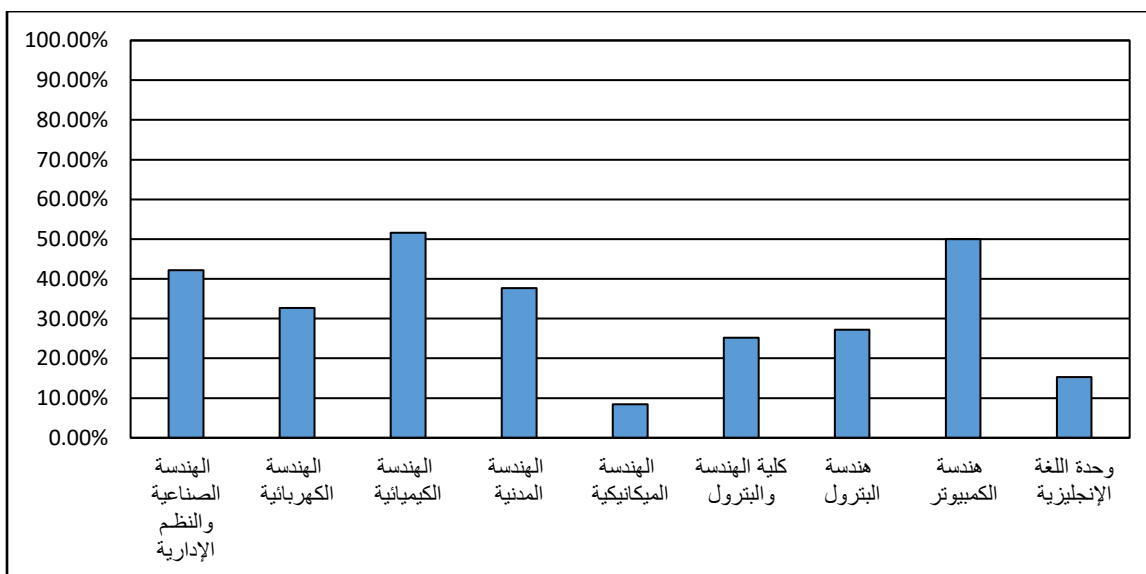
الكلية	القسم العلمي	متوسط عام تقييم الطلبة للأستاذ
العمارة	التصميم المرئي والداخلي	91.15%
	العمارة	88.82%
	كلية العمارة	91.48%
	وحدة اللغة الإنجليزية	88.83%
الإجمالي		90.09%



13. النتائج الاحصائية للتقييم بكلية الهندسة والبتترول:

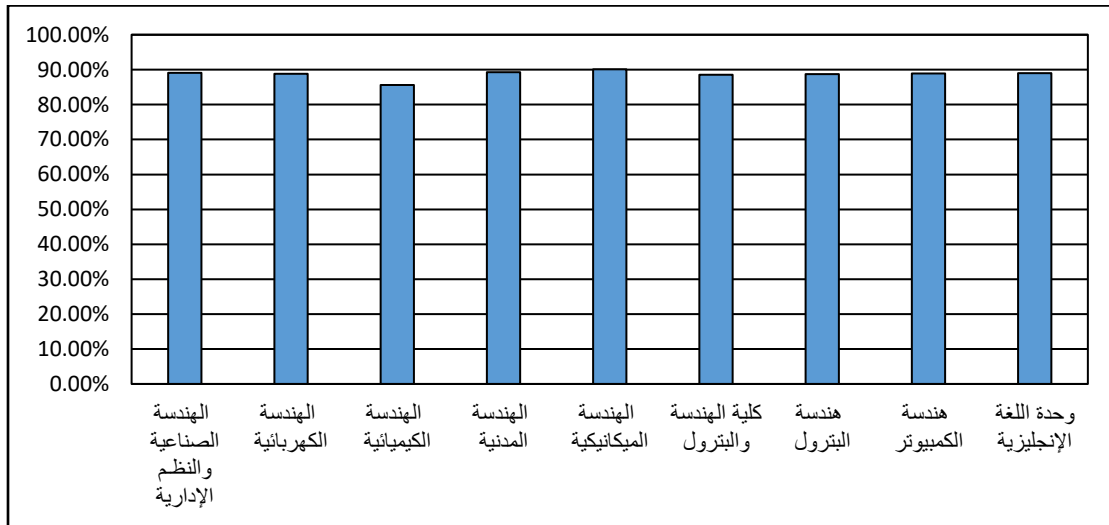
13.1. نسبة مشاركة الطلبة في التقييم

الكلية	القسم العلمي	عدد المقررات	اجمالي عدد الطلبة المسجلين	اجمالي عدد الطلبة المقيمين	نسبة مشاركة الطلبة بالتقييم
الهندسة والبتترول	الهندسة الصناعية والنظم الإدارية	26	519	219	42.20%
	الهندسة الكهربائية	74	1611	527	32.71%
	الهندسة الكيميائية	47	907	468	51.60%
	الهندسة المدنية	69	1512	570	37.70%
	الهندسة الميكانيكية	38	1006	85	8.45%
	كلية الهندسة والبتترول	132	3398	855	25.16%
	هندسة البترول	30	670	182	27.16%
	هندسة الكمبيوتر	60	1140	570	50.00%
	وحدة اللغة الإنجليزية	33	956	146	15.27%
الإجمالي		509	11719	3622	30.91%



13.2. متوسط عام تقييم الأستاذ

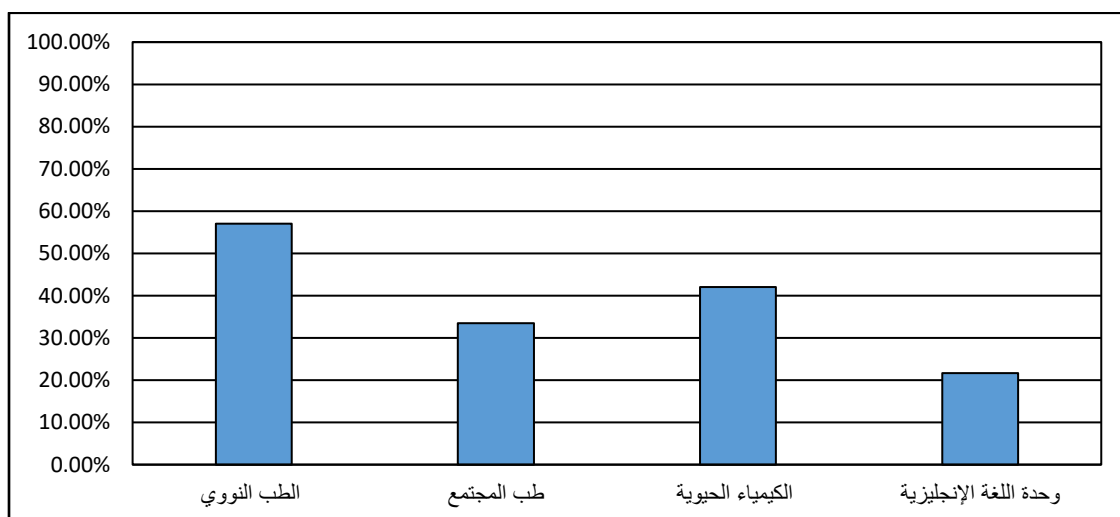
الكلية	القسم العلمي	متوسط عام تقييم الطلبة للأستاذ
الهندسة والبتترول	الهندسة الصناعية والنظم الإدارية	89.08%
	الهندسة الكهربائية	88.80%
	الهندسة الكيميائية	85.60%
	الهندسة المدنية	89.26%
	الهندسة الميكانيكية	90.13%
	كلية الهندسة والبتترول	88.52%
	هندسة البترول	88.77%
	هندسة الكمبيوتر	88.88%
	وحدة اللغة الإنجليزية	89.03%
الإجمالي		88.63%



14. النتائج الاحصائية للتقييم بمركز العلوم الطبية:

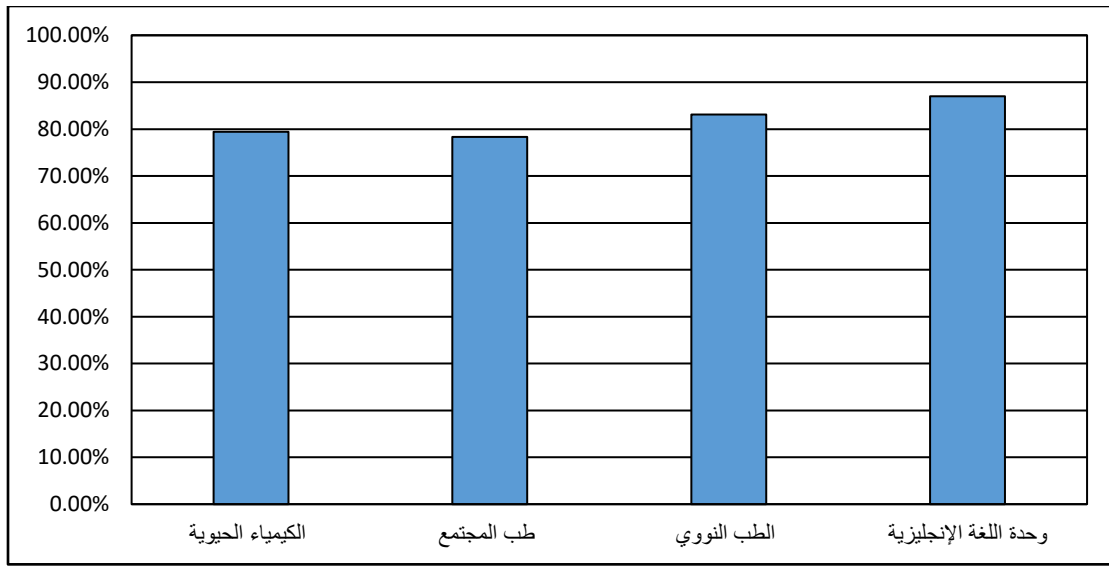
14.1. نسبة مشاركة الطلبة في التقييم

الكلية	القسم العلمي	عدد المقررات	اجمالي عدد الطلبة المسجلين	اجمالي عدد الطلبة المقيمين	نسبة مشاركة الطلبة بالتقييم
مركز العلوم الطبية	الطب النووي	12	335	191	57.01%
	طب المجتمع	3	245	82	33.47%
	الكيمياء الحيوية	3	245	103	42.04%
	وحدة اللغة الإنجليزية	12	388	84	21.65%
الإجمالي					38.38%



14.2. متوسط عام تقييم الأستاذ

الكلية	القسم العلمي	متوسط عام تقييم الطلبة للأستاذ
مركز العلوم الطبية	الكيمياء الحيوية	79.42%
	طب المجتمع	78.33%
	الطب النووي	83.11%
	وحدة اللغة الإنجليزية	87.00%
الإجمالي		81.68%



15. النتائج الاحصائية للتقييم بكلية الطب:

15.1. نسبة مشاركة الطلبة في التقييم

الكلية	القسم العلمي	عدد المقررات	اجمالي عدد الطلبة المسجلين	اجمالي عدد الطلبة المقيمين	نسبة مشاركة الطلبة بالتقييم
الطب	اللغة الإنجليزية	1	125	14	11.20%

15.2. متوسط عام تقييم الأستاذ

الكلية	القسم العلمي	متوسط عام تقييم الطلبة للأستاذ
الطب	اللغة الإنجليزية	96.67%

16. النتائج الاحصائية للتقييم بكلية طب الاسنان:

16.1. نسبة مشاركة الطلبة في التقييم

الكلية	القسم العلمي	عدد المقررات	اجمالي عدد الطلبة المسجلين	اجمالي عدد الطلبة المقيمين	نسبة مشاركة الطلبة بالتقييم
طب الأسنان	اللغة الإنجليزية	1	25	3	12.00%

16.2. متوسط عام تقييم الأستاذ

الكلية	القسم العلمي	متوسط عام تقييم الطلبة للأستاذ
طب الأسنان	اللغة الإنجليزية	98.00%